

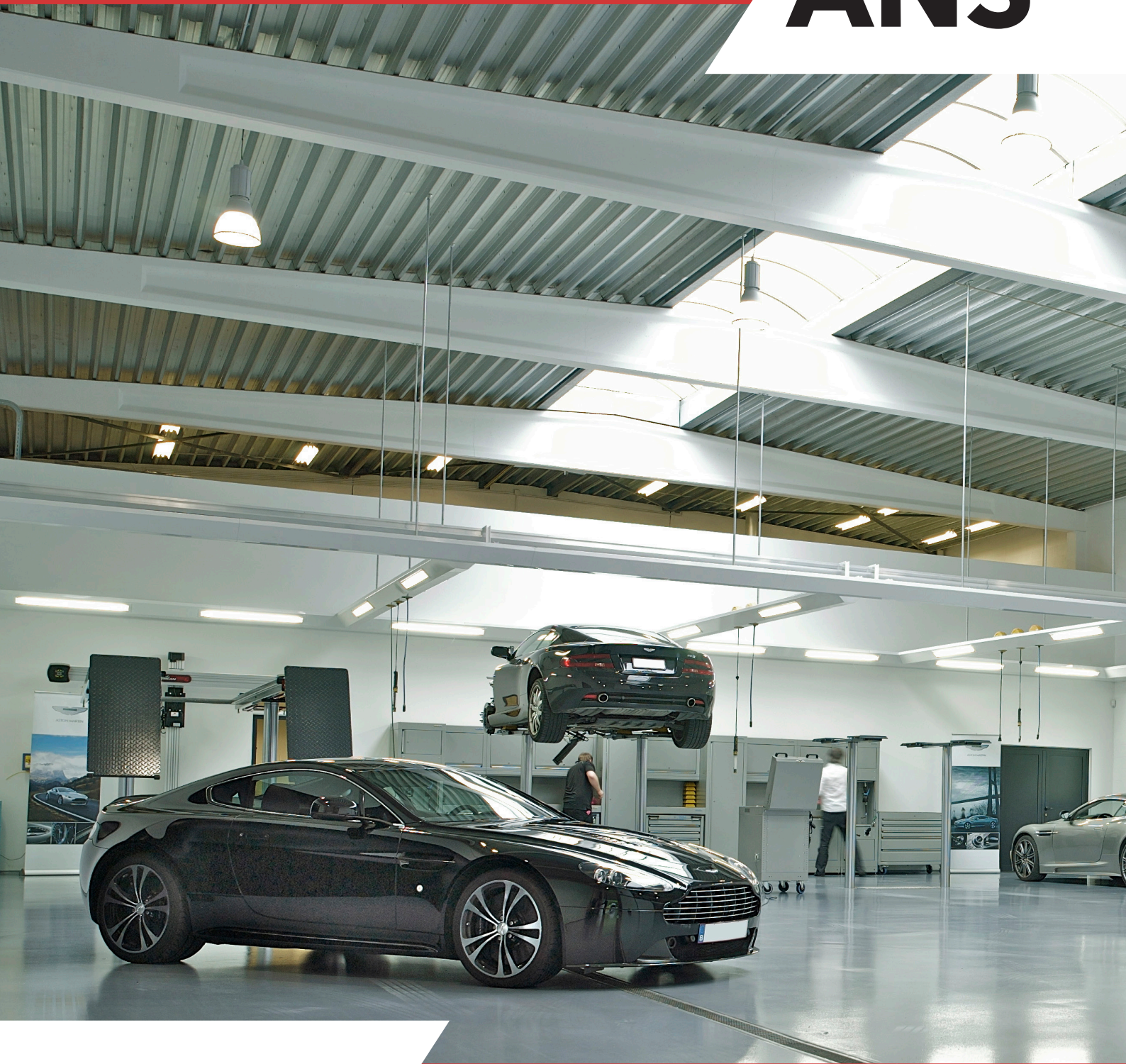


METALCED

www.metalced.be

60

ANS



PROMO PRINTEMPS

NAVIGUEZ VERS:

www.regarderetcomparer.be



Le mot de nos dirigeants

Metalced – Célébrez 60 ans de savoir-faire avec notre promotion de printemps !

Cette année, nous fêtons les 60 ans de Metalced – six décennies de qualité, d'innovation et de passion pour l'automobile. Comme nous ne participerons pas à un salon ce printemps, nous célébrons le printemps avec vous à travers cette promotion. Profitez d'offres uniques sur une

sélection de nos produits les plus populaires, spécialement choisie pour vous faire gagner du temps, de l'argent et des efforts. C'est notre manière de remercier nos clients, fournisseurs et partenaires pour la confiance qu'ils nous ont accordée au fil des années.



Laissez-vous inspirer par notre expérience de longue date et découvrez comment Metalced peut vous aider grâce à des solutions intelligentes et fiables – désormais à des prix exceptionnels pour le printemps.



Avec toute notre équipe, nous regardons l'avenir avec enthousiasme. Metalced continue de grandir en restant fidèle aux valeurs et à la passion qui ont inspiré notre fondateur René Van Gael, en route vers le prochain anniversaire !

Rudiger et Jorge Van Gael

Directeur Général et Directeur Commercial Metalced SA



CLES A CHOCS

 **ROTAKE**



- ✓ Raccordement (pouce) : 1/2"
- ✓ Entraînement : air comprimé
- ✓ Vitesse à vide : 9000 tr/min
- ✓ Couple de serrage : 756 Nm
- ✓ Poids : 1,35 kg

€146

€119



- ✓ Raccordement : 1/2"
- ✓ Tension de la batterie : 18 V
- ✓ Vitesse à vide : 2700 / 2200 / 1700 tr/min
- ✓ Courses : 3700 / 3000 / 2300
- ✓ Couple de serrage max. : 580 Nm
- ✓ Couple max.: 780 Nm
- ✓ Poids sans batterie : 1,2 kg
- ✓ **Coffret, 2 batteries et chargeur inclus**

€173

€145



- ✓ Raccordement (pouce) : 1/2"
- ✓ Tension de la batterie : 18 V
- ✓ Vitesse à vide : 1800 / 1500 / 1000 tr/min
- ✓ Courses : 2300 / 1800 / 1400
- ✓ Couple de serrage max. : 1200 Nm
- ✓ Couple max. : 1880 Nm
- ✓ Poids sans batterie : 2,9 kg
- ✓ **Coffret, 2 batteries et chargeur inclus**

€332

€279



€532

€449



- ✓ Raccordement : 1"
- ✓ Entraînement : air comprimé
- ✓ Vitesse à vide : 4000 tr/min
- ✓ Couple de serrage : 2600 Nm
- ✓ Poids : 12,13 kg



EM9550 PLUS LASERLINE



Vitesse et technologie de pointe

La EM 9550 est une équilibruse semi-automatique idéale pour les ateliers exigeant fiabilité et simplicité d'utilisation.

Grâce à sa conception compacte et son utilisation intuitive, cette machine est idéale pour un usage quotidien.

- ✓ Diamètre de jante: 10" - 30"
- ✓ Largeur de jante: 1,5" - 20"
- ✓ Diamètre max. de roue: 1050 mm
- ✓ Poids max. de roue: 75 kg
- ✓ Diamètre d'essieu: 40 mm
- ✓ Alimentation: 230 V mono

€5.627

€4.749



EM9780 PLUS AUTOMATICLINE



Fermez le capot, la machine s'occupe du reste !

La EM9780 est une équilibruse de roues haut de gamme équipée d'une technologie avancée de mesure et de positionnement.

Idéale pour les ateliers alliant efficacité et précision, même en utilisation intensive.

- ✓ Diamètre de jante: 10" - 30"
- ✓ Largeur de jante: 1,5" - 20"
- ✓ Diamètre de roue max.: 1050 mm
- ✓ Poids de roue max.: 75 kg
- ✓ Diamètre d'essieu: 40 mm
- ✓ Alimentation: 230 V mono

€11.094

€9.399





Montage de pneus fiable et compact

Le Corghi A224 allie fiabilité, simplicité d'utilisation et design compact en un seul appareil. Idéal pour les garages et ateliers à la recherche d'une solution professionnelle pour l'entretien quotidien de leurs pneus.

Un appareil qui garantit des années de performances optimales.

- ✓ Plage de serrage intérieur 13" - 26"
- ✓ Plage de serrage extérieur 10" - 24"
- ✓ Diamètre de roue max 1100 mm
- ✓ Largeur de roue max 360 mm (14")
- ✓ Vitesse de rotation 8 - 13 tr/min
- ✓ Alimentation 230V mono / 3x400V

€5.798

€4.899



FREE

ARTIGLIO MASTER JOLLY AUTOMATIC



Innovation sans levier à pneu

Le Master Jolly est un démonte-pneus professionnel doté d'une technologie sans levier, conçu pour les pneus modernes tels que les run-flat et UHP.

Grâce à ses fonctions automatiques et son design ergonomique, cette machine garantit sécurité, efficacité et protection maximale des jantes.

- ✓ Plage de serrage: 12" - 26"
- ✓ Diamètre de roue max: 1100 mm
- ✓ Largeur de roue max: 360 mm (14")
- ✓ Vitesse de rotation: 7 - 18 tr/min
- ✓ Alimentation: 230V mono

€22.390

€18.999



FREE



Corghi Artiglio Master Force – Montage de pneus entièrement hydraulique et automatique

Le Corghi Artiglio Master Force est une machine entièrement hydraulique et automatique qui allie rapidité et sécurité.

Grâce à ses fonctions automatiques telles que l'auto-centrage, le serrage sans contact avec la jante et un système de distribution automatisé des pneus, chaque montage est impeccable et sans dommage.

Idéal pour les pneus run-flat, UHP et SUV.

Plus de puissance, moins d'efforts – Le Master Force effectue le travail pour vous.

€42.837

€36.249



- ✓ Diamètre de jante: 13" - 32"
- ✓ Largeur de jante: 16"
- ✓ Diamètre de roue max: 1200 mm (47")
- ✓ Poids de roue max: 85 kg
- ✓ Alimentation: 230 V mono

HELPER SP2300 + ELEVATEUR TT-R



€2.317
€1.949



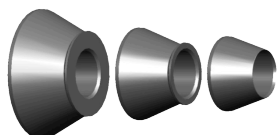
- ✓ Portée: tot 26"
- ✓ Hauteur Max: 14"
- ✓ Force: 7000 N

- ✓ Capacité de levage: 80 kg
- ✓ Hauteur de levage: 565 mm
- ✓ Largeur Max: 19"

€1.803
€1.499



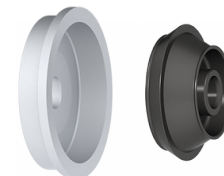
ACCESSOIRES SERRAGE



€187 -> € 155



€721 -> € 599



€276 -> € 229



€943 -> € 799

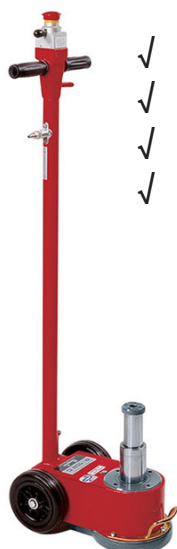


€1.135 -> € 949



€1.311-> € 1.099

CRICS P152C & P182C



- ✓ Hauteur minimale: 175 mm
- ✓ Hauteur maximale: 364 mm
- ✓ Stage 1: 30 tonnes
- ✓ Stage 2: 15 tonnes

€2.371
€1.999



- ✓ Hauteur minimale: 150 mm
- ✓ Hauteur maximale: 306 mm
- ✓ Stage 1: 30 tonnes
- ✓ Stage 2: 18 tonnes

€2.371
€1.999





Pas de cibles. Aucun dommage. Aucun perte de temps.

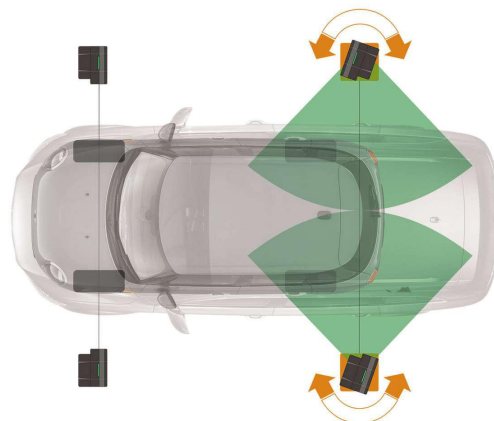
Avec le TechnoVector SmartLight 8, vous travaillez plus efficacement que jamais. Grâce à sa technologie innovante, les cibles de roues deviennent superflues, ce qui permet non seulement de gagner du temps, mais aussi d'éliminer le risque d'endommager les jantes.

Les colonnes arrière rotatives s'adaptent facilement à chaque empattement – des voitures citadines compactes aux véhicules plus grands.

Et avec les mises à jour gratuites à vie de la base de données, vous êtes toujours sûr de disposer des informations véhicules les plus récentes.

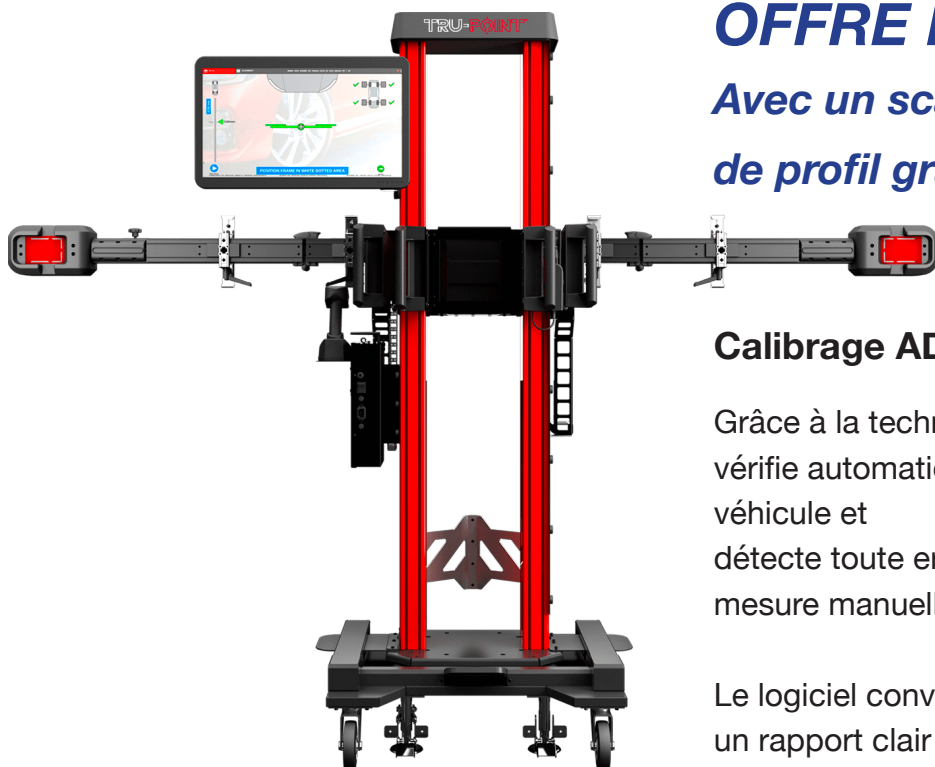
€59.975

€44.990



ADAS TRU-POINT + V2180 APPAREIL DE GEOMETRIE

JohnBean



OFFRE PACK!

*Avec un scanner de profondeur
de profil gratuit*

Calibrage ADAS- intelligent

Grâce à la technologie de caméra 3D, l'appareil vérifie automatiquement la position correcte du véhicule et détecte toute erreur dans la zone de calibrage, sans mesure manuelle.

Le logiciel convivial vous guide pas à pas et fournit un rapport clair attestant d'un calibrage correct.

Une solution intelligente et fiable pour tout atelier moderne.

€55.973

€39.995



Compact et pliable Appareil de géométrie 3D

Le John Bean V2180, au format peu encombrant, offre un alignement 3D rapide et précis.

Il est entièrement pliable et se range très facilement, ce qui le rend idéal pour les ateliers disposant d'un espace limité.

Grâce à son logiciel intelligent et ses rapports clairs, le **V2180 allie précision et simplicité d'utilisation.**



V2100

JohnBean



Alignement 3D rapide et précis

Le John Bean V2100 est un appareil de géométrie 3D moderne alliant rapidité et précision.

Avec ses caméras HD, ses pinces AC100 et un logiciel intuitif, chaque alignement est simple, fiable et sans erreur.

Idéal pour ceux qui souhaitent effectuer un travail efficace et professionnel

~~€18.148~~

€15.495



V4400 COMMANDER

JohnBean



Alignement 3D avancé avec fonctionnalités haut de gamme

Le John Bean V4400 Commander est un appareil de géométrie 3D haut de gamme qui excelle par sa simplicité d'utilisation et sa précision.

L'un des principaux avantages du V4400 Commander réside dans le fait que les colonnes de mesure n'ont pas besoin d'être positionnées avec précision.

Le logiciel intelligent Commander guide l'utilisateur étape par étape, affiche les données en temps réel et fournit des correctifs clairs.

~~€36.447~~

€29.995



60 ans



Alignement 3D mobile avec 4 caméras 4 HD

Le TechnoVector P7402 allie précision et flexibilité. Grâce à ses **4 caméras HD**, il fournit des mesures rapides et précises.

Entièrement monté sur un meuble mobile, le P7402 est facilement utilisable partout dans l'atelier.

Vous bénéficiez en plus **de mises à jour logiciel gratuites à vie**, garantissant ainsi toujours l'accès aux toutes dernières données des véhicules.

€18.364

€15.495



VELOX 2



Contrôle d'alignement rapide

Le TechnoVector Velox 2 est l'appareil idéal pour effectuer un contrôle simple et rapide.

Il suffit de faire passer le véhicule devant l'appareil pour obtenir un rapport clair avec toutes les données d'alignement.

La non-utilisation de griffes rend le contrôle extrêmement efficace.

Ce diagnostic rapide vous permet d'avertir immédiatement vos clients de toute anomalie tout en augmentant considérablement le nombre d'alignements effectués et donc **la rentabilité de votre atelier**.

€23.897

€19.995



SEV-2-40 F



€6.737

€5.699



Asymétrique. Puissant. Efficace.

Le SEVEN SEV-2-40 F est un pont élévateur hydraulique à 2 colonnes, de **conception asymétrique**, d'une capacité de levage de 4000 kg.

La conception asymétrique offre une accessibilité maximale autour du véhicule, tandis que le système de levage robuste et nécessitant peu d'entretien, assure un **levage stable, sûr et efficace**.

- ✓ Capacité de levage : 4000 kg
- ✓ Hauteur min du véhicule : 95 mm
- ✓ Hauteur de levage max : 1940 mm
- ✓ Largeur entre colonnes : 2760 mm
- ✓ Alimentation : 400/230 V 3ph



FREE

MAESTRO 2.35 NxT



€10.164

€8.799



AUTOP UPLIFTING COMPANY STENHOJ

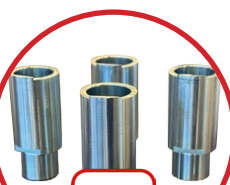
Puissance et précision réunies en un seul pont

Le Maestro 2.35 NxT allie la haute qualité allemande à une technologie moderne.

Ce pont élévateur à 2 colonnes offre une capacité de levage de 3.5 T et une **technologie de vis sans fin innovante** pour un entretien minimal.

Sécurité, fiabilité et longévité – la référence pour tout atelier professionnel.

- ✓ Capacité de levage: 3500 kg
- ✓ Hauteur min. du véhicule: 90 mm
- ✓ Hauteur de levage max.: 1900 mm
- ✓ Largeur entre colonnes: 2759 mm
- ✓ Alimentation: 400/230 V 3ph



FREE



FREE

60 ans

MAGIX 35 LSMG II

AUTOP UPLIFTING COMPANY
STENHOJ



Le Magix 35 LSMG II est un pont élévateur à ciseaux puissant, version basse, destiné à un **usage professionnel**.

Avec une capacité de levage de 3.5 T, une construction d'entretien facile et un design compact et peu encombrant.

Sûr, fiable et durable – parfait pour tout atelier.

Pont élévateur mobile galvanisé, puissant



- ✓ Capacité de levage : 3500 kg
- ✓ Hauteur de levage : 1000 mm
- ✓ Hauteur min.: 105 mm
- ✓ Alimentation : 400/230 V 3ph

€6.115

€4.999



FLY35 DH



- ✓ Capacité de levage : 3500 kg
- ✓ Hauteur de levage: 2020 mm
- ✓ Hauteur min. : 115 mm
- ✓ Alimentation : 400/230 V 3ph

€10.474

€8.899



Stabilité maximale, hauteur maximale

Le modèle OMER FLY35 DH est une plateforme élévatrice robuste à ciseaux, version haute, d'une capacité de levage de 3.5 T.

Grâce à son double système hydraulique "master-slave", il offre stabilité et sécurité optimales.

Avec de longues plateformes et une hauteur de levage élevée, il convient au levage des véhicules de tourisme et utilitaires légers. **Efficace, fiable et conçu pour un usage intensif**



Scannez. Analysez. Transformez vos ventes.

Transformez chaque passage en opportunité commerciale.

Avec notre container innovant drive-through, vous contrôlez en un seul passage l'alignement des roues et l'usure des pneus – entièrement automatique et en temps réel. Les clients passent simplement à 5 km/h et reçoivent immédiatement un rapport clair.

Grâce à la combinaison du John Bean Drive Over TreadReader et de l'alignement sans contact TechnoVector 8 Velox, vous obtenez un diagnostic rapide et fiable, sans perte de temps.

De plus, comme le système est entièrement intégré dans un container, vous ne perdez pas d'espace précieux dans votre atelier.

Plus d'efficacité, plus de transparence et surtout : plus de ventes d'alignements et de pneus.

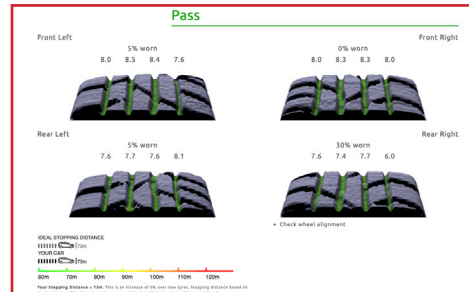


**CONTACTEZ-NOUS POUR
UNE DÉMONSTRATION
GRATUITE !**

Alignement sans arrêt.

Le **TechnoVector 8 Velox** élève l'alignement des roues à un niveau supérieur grâce à une mesure entièrement sans contact et dynamique. Les véhicules sont scannés en mouvement à basse vitesse, sans cibles ni manipulations manuelles.

Le résultat : un diagnostic ultra-rapide et précis avec rapport immédiat pour le client. Idéal pour ceux qui souhaitent augmenter l'efficacité et générer davantage de prestations d'alignement.

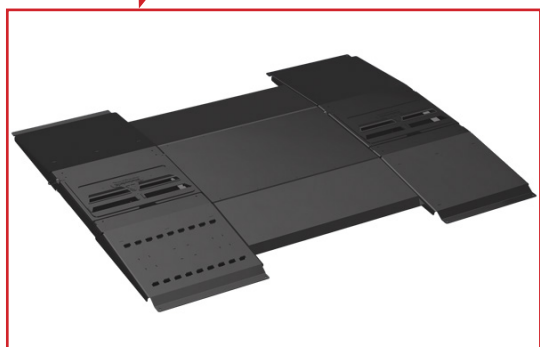


Mesure de l'usure en quelques secondes.

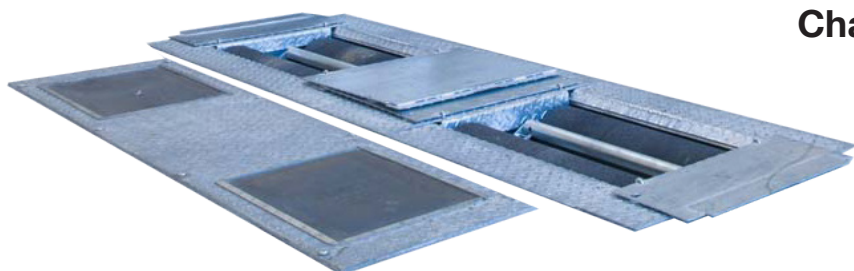
Le **John Bean Drive Over TreadReader** mesure automatiquement la profondeur de la bande de roulement de tous les pneus pendant que le véhicule passe simplement dessus.

En quelques secondes, vous recevez un rapport précis et visuel, idéal pour montrer l'usure et conseiller vos clients de manière ciblée.

Fini les mesures manuelles : un contrôle rapide et professionnel qui crée immédiatement des opportunités commerciales.



DAT-MLP/STA2.2/RA4 CHAINE TEST



Chaîne de test complète

€28.967

€24.599



La Datron DAT-MLP/STA2.2/Ra4 est une chaîne test entièrement automatisée permettant de tester avec précision les systèmes de freinage et de suspension, **homologuée selon les normes belges (VIAS/GOCA)**. Pour les véhicules de tourisme et utilitaires légers, véhicules 4 x 4 compris

Depuis déjà plus de 30 ans implantées dans les stations de contrôle technique belges

- ✓ Essai de freinage fiable et de haute précision
- ✓ Essai de suspension efficace jusqu'à 1.850 kg de charge par essieu
- ✓ Commande via écran 32"
- ✓ Essais sécurisés, conformes aux exigences égales
- ✓ Plaques de protection comprises pour plus de commodité
- ✓ Imprimante standard
- ✓ Base de données pour l'enregistrement et le suivi des résultats des véhicules

712R TOUCH

TEXA



€4.995

€3.865

Efficacité à chaque recharge de clim

La Texa KONFORT 712 Touch est un appareil de maintenance de climatisation moderne et convivial, conçu pour entretenir les systèmes de climatisation des véhicules conformément aux normes les plus récentes.

Disponible pour **R134a** ou **R1234yf**, il permet des recharges efficaces et fiables.

- ✓ Ecran tactile couleurs 7"
- ✓ Base de données complète
- ✓ Pompe à vide bi-étagée, développée pour des prestations optimales
- ✓ Connexion Wi-fi pour l'impression des rapports
- ✓ Possibilité de connexion avec application mobile
- ✓ Balance électronique
- ✓ Disponible pour R134a ou R1234yf
- ✓ Test rapide et fiable de tous les systèmes

60 ans



Tests rapides et fiables

- ✓ Plage de mesure: 5.000 – 5.000.000 #/cm³
- ✓ Fréquence de mesure: 2 Hz
- ✓ Temps de réponse: < 15 secondes
- ✓ Compact et mobile
- ✓ Plage de température: 5 – 40 °C
- ✓ Imprimante standard
- ✓ Choix du mode d'inspection ou des tests standards pour une flexibilité maximale
- ✓ Largement utilisé par de nombreux centres de contrôle technique en Belgique et en Europe

€6.341

€5.749



Le compteur de particules TEN AEM mesure avec précision les émissions de particules ultrafines des véhicules diesel **Euro 5a et supérieurs**.

Compact et convivial, avec lecture directe et réponse rapide, ce testeur offre une solution fiable pour le contrôle des filtres à particules et la conformité aux **normes GOCA**.

PACK INNOVA 500 + AEM

Solution complète de mesure des émissions pour votre atelier

Optez pour l'efficacité et la précision avec notre pack TEN : le AEM et l'Innova 500 réunis dans une armoire pratique.

Ce duo offre une solution fiable et conforme pour mesurer les émissions des véhicules conformément à la réglementation belge en vigueur.

Professionnel, compact et convivial – tout ce dont vous avez besoin pour des tests d'émission en un seul emplacement.



€11.406

€9.499



COMPRESSEUR SAI-SC-FQ-5-10-200



€4.250

€3.599



Effacité et précision en air comprimé

Le SAI-SC-FQ-5-10-200 est un **compresseur à vis à fréquence variable** qui économise l'énergie en adaptant automatiquement la puissance du moteur à la consommation d'air.

Compact, silencieux et facile d'entretien, il fournit un air comprimé stable pour les applications industrielles et les ateliers.

- ✓ Compresseur à vis à variateur de fréquence
- ✓ 5 CV - 3,75 kW
- ✓ 10 bar
- ✓ Fût de 200 L
- ✓ 3 x 400 V
- ✓ 45 - 64 dB



COMPRESSEUR SAI-SC-FQ-7.5-13-350-DR



€7.999

€6.799



Effacité et précision en air comprimé

Le SAI-SC-FQ-7.5-13-35DR est un **compresseur à vis à variateur de fréquence** avec sécheur qui économise l'énergie en adaptant automatiquement la puissance du moteur à la consommation d'air.

Compact, silencieux et facile d'entretien, il fournit un air comprimé stable pour les applications industrielles et les ateliers.

- ✓ Compresseur à vis à variateur de fréquence
- ✓ 7,5 CV – 5,5 kW
- ✓ 13 bar
- ✓ Fût de 350 L
- ✓ 3 x 400 V
- ✓ 45 - 64 dB



ENROULEURS AIR COMPRISE - EAU - HUILE - LIQUIDE LAVE-GLACE



CODE	Description	Prix tarif	Prix promo
STO-R640208.5115	Ouvert 15m 1/2" air/eau 30bar	€ 375,00	€ 285,00
STO-R660212.5115	Ouvert 15m 3/4" air/eau 20bar	€ 589,00	€ 440,00
STO-RS640208.5115	Ouvert 15m 1/2" lave-glace 20bar INOX	€ 415,00	€ 315,00
STO-R960206.5112	Fermé 12m 3/8" air/eau 20bar	€ 310,00	€ 235,00
STO-R970308.5115	Fermé 15m 1/2" air/eau 30bar	€ 352,00	€ 265,00
STO-RS970308.5115	Fermé 15m 1/2" lave-glace 20bar INOX	€ 395,00	€ 299,00
STO-R640608.6215	Ouvert 15m 1/2" huile 160bar	€ 410,00	€ 310,00
STO-R970608.6215	Fermé 15m 1/2" huile 160bar	€ 430,00	€ 325,00
STO-L14537.015	Câble électrique 15m 3 x 1,5mm ²	€ 120,00	€ 90,00
STO-8530205.5110	Air comprimé PVC 10m 8 x 12mm	€ 120,00	€ 90,00

RECUPERATEUR D'HUILE



€475

€349



- ✓ Récupérateur d'huile 90 L
- ✓ Avec vanne de vidange
- ✓ Vidange à air comprimé

CHARGEUR DE BATTERIE

Alimentation stabilisée par onduleur, commandée par microprocesseur, avec un courant de sortie continu jusqu'à 120 ampères.

Un produit indispensable pour une utilisation quotidienne dans l'atelier professionnel.

€1.218

€799



HD1400 HYDRAULIC



Démonte-pneu hydraulique puissant

Le Corghi HD1400 offre une puissance hydraulique maximale pour le montage et le démontage des pneus des véhicules poids-lourds

Robuste, fiable et idéal pour un usage professionnel intensif.



- ✓ Diamètre de roue max : 2500 mm
- ✓ Largeur de roue max : 1470 mm
- ✓ Plage de serrage : 14" - 58"
- ✓ Poids max de roue : 1900 kg
- ✓ Alimentation : 230/400V 3ph

€29.537

€24.999



ET1450 + SERRAGE



Equilibreuse fiable pour les véhicules poids-lourds

La Corghi ET1450 est une équilibreuse robuste pour camions et bus.

Avec son système de mesure précis et sa conception robuste, elle fournit des résultats d'équilibrage rapides et précis.

Pour usage professionnel.

- ✓ Diamètre de jante : 1" - 50"
- ✓ Largeur de roue max : 1,5" - 25"
- ✓ Diamètre de roue max : 1320 mm
- ✓ Poids max de roue : 150 kg
- ✓ Alimentation : 230V mono

€8.496

€7.199



GONFLEURS DE PNEUS / CAGE



- ✓ Pression max. : 12 bar
- ✓ Débit : 2500 l/min
- ✓ Autocalibrage
- ✓ Précision : 0,02 bar

€266 -> € 215



- ✓ Pression max : 16 bar
- ✓ Débit : 2500 l/min
- ✓ Autocalibrage
- ✓ Précision : 0,02 bar

€497 -> € 399



- ✓ Diamètre total : 119 cm
- ✓ Largeur pneu : 48 cm
- ✓ Revêtement poudré
- ✓ 80 x 67 x 146 cm

€927 -> € 699

VECTOR 7 TRUCK



Alignement 3D pour poids-lourds

Le Technovector 7 Truck est un appareil de géométrie 3D pour camions et bus, capable de mesurer **jusqu'à 5 essieux simultanément** en temps réel.

Grâce à sa **technologie de pointe**, la mesure et le réglage des véhicules poids-lourds sont **aussi simples que pour les véhicules de tourisme** tout en gardant efficacité et précision.

Principaux avantages:

- ✓ Mesure en temps réel et simultanée jusqu'à 5 essieux
- ✓ Utilisation facile, comme pour les véhicules de tourisme
- ✓ Pour camions, bus et remorques
- ✓ Alignement rapide et précis pour des performances optimales et une usure de pneus contrôlée et suivie



€23.365

€19.995





Alignement 3D sans contact pour camions et bus

Le SmartLight 8 Truck est le **système d'alignement 3D sans contact** le plus avancé, pour les camions et bus. Grâce à une technologie de vision industrielle innovante, le système est entièrement automatisé et sans contact. Cela permet de gagner du temps, d'éviter les rayures sur les jantes et d'obtenir des résultats extrêmement précis.

Un simple dévoilage avant permet la mesure en temps réel de tous les essieux, même sur les véhicules à essieux multiples. Le logiciel reconnaît automatiquement le véhicule, compare les résultats avec les données d'origine et génère un rapport clair et professionnel pour votre client.

Principaux avantages :

- ✓ Mesures sans contact – plus besoin d'adaptateur de roue
- ✓ Mesure rapide en quelques secondes
- ✓ Jusqu'à 5 essieux ou + en un seul cycle
- ✓ Convient aux camions et bus
- ✓ Reconnaissance automatique des véhicules et base de données complète
- ✓ Logiciel intuitif avec visualisation 3D et impressions claires

€55.858

€47.495





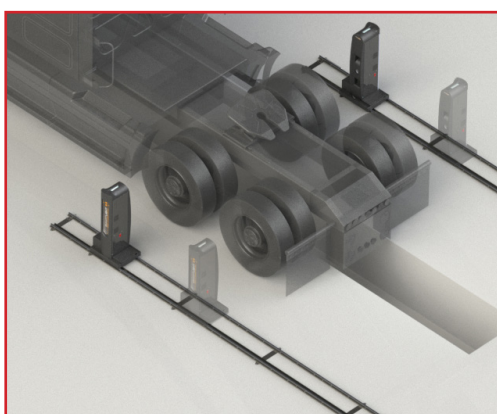
SMARTLIGHT 8 TRUCK



Caméras HD pour une précision extrême

Le SmartLight 8 Truck utilise 10 caméras HD industrielles pour un alignement ultra-rapide et extrêmement précis.

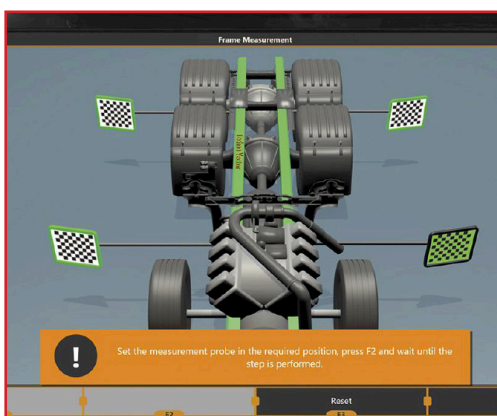
Grâce à un traitement d'images avancé, vous obtenez des résultats fiables en quelques secondes.



Caméras arrière à déplacement automatique

Les colonnes de mesure arrière se déplacent automatiquement sur les rails latéraux pour mesurer les différents essieux de manière automatique.

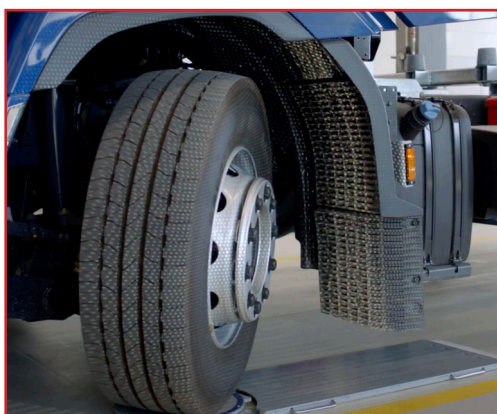
Cela permet une mesure en quelques secondes sans repositionner le véhicule.



Logiciel intelligent pour un alignement parfait

Le logiciel Smartlight fonctionne sous Windows et guide l'utilisateur tout au long du processus d'alignement.

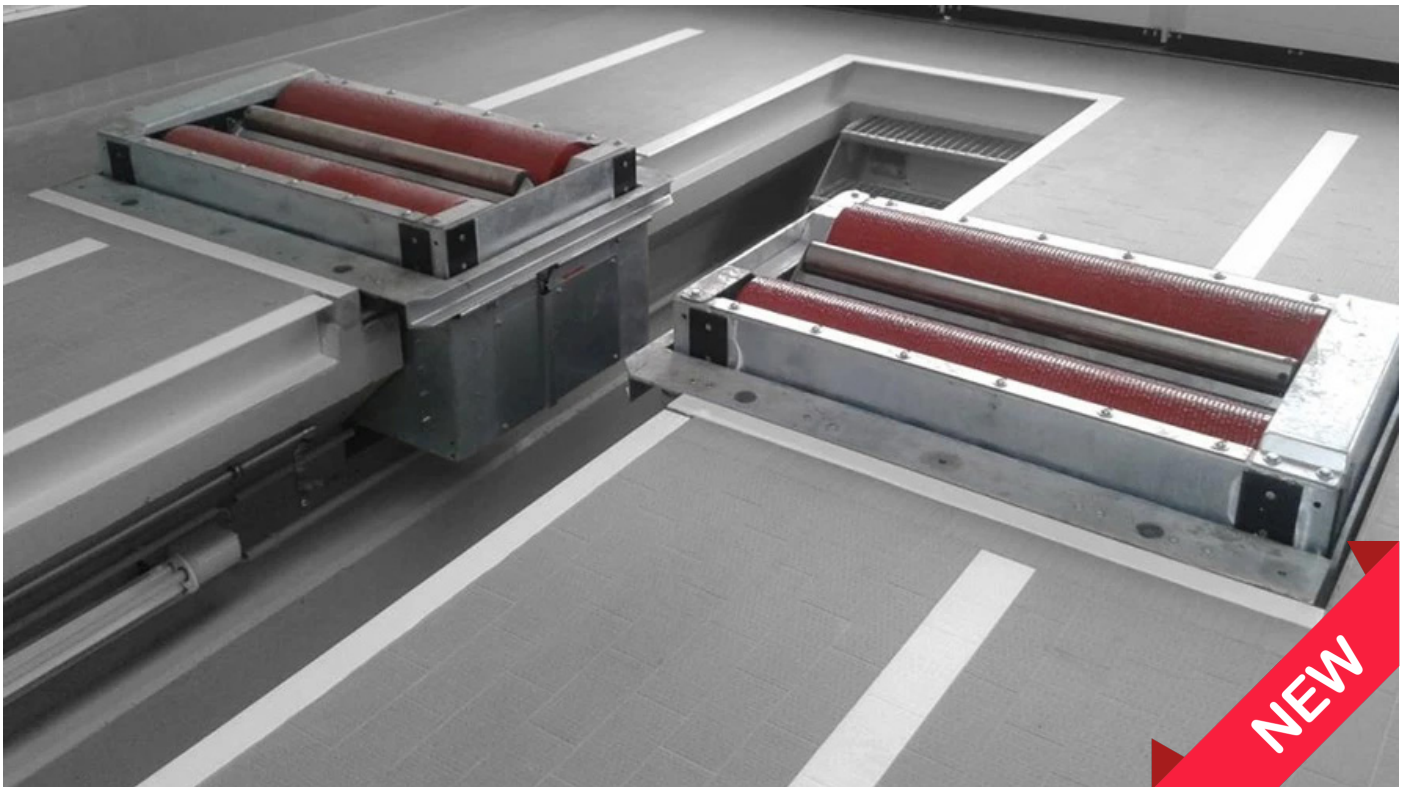
Le logiciel comprend une base de données complète de véhicules, des animations 3D, des illustrations et un flux de travail clair pour garantir des résultats précis à chaque fois.



Procédure d'alignement complète

Le programme exécute l'intégralité de la procédure d'alignement, fournissant à l'utilisateur des résultats précis concernant le carrossage, la chasse et le pincement du véhicule.

Tout cela sans utiliser de pinces sur les roues : une procédure chronophage qui risque d'endommager les jantes.



Freinomètre puissant pour véhicules poids-lourds

Le TestMaster RT 187-2 NxT est un freinomètre à rouleaux puissant et robuste, spécialement conçu pour les véhicules poids-lourds tels que les remorques, camions et camionnettes avec charge d'essieu élevée.

Avec une capacité de charge allant jusqu'à 18.000 kg par impact et une force de freinage de 34 kN, extensible à 42 kN en option, ce banc de frein offre des mesures de freinage fiables et précises, même pour des véhicules à charge lourde. Des mesures RD sont également disponibles, vous offrant le contrôle total de vos systèmes de freinage.

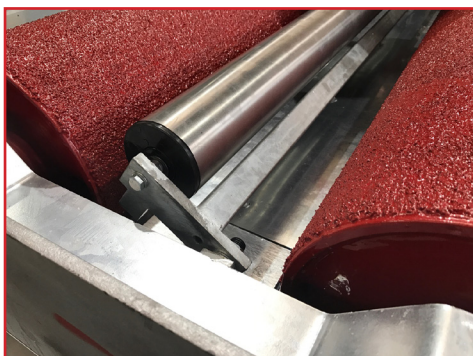
Cet équipement a récemment été **homologué par VIAS** et est entièrement conforme à la **réglementation GOCA**, garantissant ainsi une conformité légale maximale.

Principaux avantages :

- ✓ Capacité de charge et force de freinage élevées pour un trafic intense (34 kN standard, jusqu'à 42 kN en option)
- ✓ Faible usure et rouleaux robustes pour une longue durée de vie
- ✓ Système de mesure électronique pour des résultats précis
- ✓ Mesure RD possible pour un contrôle complet des freins
- ✓ Nouvelle homologation VIAS et conformité GOCA
- ✓ Disponibles en plusieurs versions pour une flexibilité optimale

à partir
de
€28.000





Rouleaux traités

Tous les freinomètres pour camions peuvent être équipés de rouleaux traités.

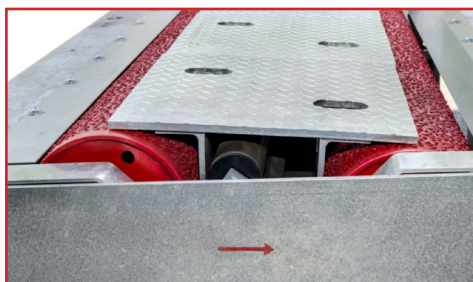
Ce qui garantit et accroît leur durabilité.



Capteurs de pression et dynamomètre pour la force de pédale

Notre station de base se compose toujours de deux capteurs et d'une station de charge.

Le système peut être étendu jusqu'à 5 capteurs, dynamomètres (force de pédale) ou capteurs de pression hydraulique.



Protection des rouleaux

Tous les freinomètres peuvent être équipés de plaques de recouvrement.

Cela facilite et sécurise le passage lorsque le banc n'est pas utilisé.



Système de levage

Système de levage avec course de 150 mm à 220 mm pour la simulation des charges par essieu.

Fonction d'arrêt (stop) variable pour davantage de contrôle et de flexibilité.

SK 2055 EFA

stertil KONI
a member of the Stertil Group

Force de levage flexible à 2 colonnes

Le Stertil-Koni SK 2055 EFA est un pont élévateur à 2 colonnes de la série FREEDOMLIFT, équipé de bras flexibles extensibles (EFA) ou, en option, de bras télescopiques doubles

Il convient ainsi à une large gamme de véhicules, des voitures de tourisme aux grands véhicules utilitaires.

y compris un deuxième panneau de commande

- ✓ Capacité de levage: 5500 kg
- ✓ Hauteur de levage: 2045 mm
- ✓ Hauteur min : 145 mm
- ✓ Temps de levage: 39 secondes
- ✓ Alimentation : 230/400V 3ph

€19.546

€16.749



ST 1085 FWA



Colonnes mobiles, flexibilité maximale.

Les colonnes de levage mobiles Stertil Koni ST 1085-FWA sont connectées sans fil entre elles et offrent une capacité de levage de 8 500 kg par colonne.

Équipées d'un écran tactile innovant e-bright qui permet de connecter sans fil jusqu'à 32 colonnes simultanément.

(promotion = ensemble de 4 colonnes)

- ✓ Capacité de levage : 8500 kg/colonne
- ✓ Hauteur de levage : 1850 mm
- ✓ Largeur fourche : 240/560 mm
- ✓ Temps de levage : 94 secondes
- ✓ Alimentation : 230/400V 3ph

€42.373

€34.999



60 ans



SPEED+ 3T



€20.317
€16.999



Réparation efficace des dommages esthétiques

Le Speed+ 3T est l'outil idéal pour réparer efficacement des dommages esthétiques. Rapide, stable et parfait pour les ateliers de carrosserie modernes.

Grâce à sa construction robuste, vous pouvez réaliser n'importe quelle tâche.

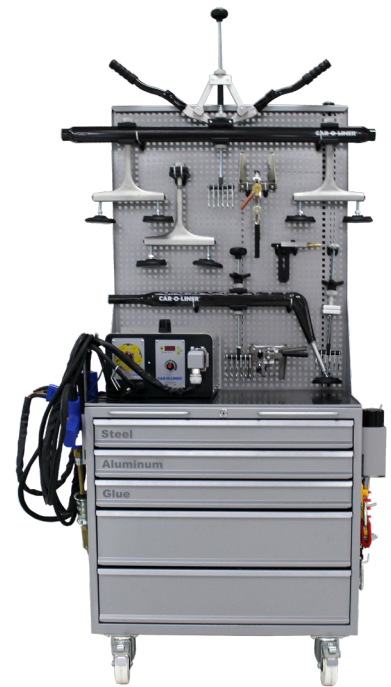


CDR1 MASTER

Réparation rapide et efficace des dommages

La CDR1 est une station de travail compacte pour la réparation professionnelle des petits et moyens dommages de carrosserie automobile.

Tout ce dont vous avez besoin pour une restauration esthétique, du spotter aux tiges de traction, est organisé de manière claire et accessible. Qualité, rapidité et précision réunies en un seul appareil.



€23.313
€19.499



QUICK42



€36.805
€30.999



Réparation complète des dommages, rapide et fiable

Le Quick42 est idéal pour la réparation complète des dommages dans votre atelier de carrosserie.

Compact, convivial et puissant, il vous permet d'effectuer chaque tâche de manière efficace et en toute sécurité.





Filip Mariën

Anvers
0495 59 79 87
filip.marien@metalced.be



Gert De Laet

Bruxelles + Brabant Flamand
0499 85 18 79
gert.delaet@metalced.be



Maarten Depaemelaere

Hainaut + Brabant Wallon
0495 59 79 84
maarten.depaemelaere@metalced.be



Erik Colemont

Limbourg
0495 59 79 92
erik.colemont@metalced.be



Bart Cardoen

Oost-Vlaanderen
0496 16 50 09
bart.cardoen@metalced.be



Diego Boudrez

West-Vlaanderen
0495 59 79 88
diego.boudrez@metalced.be



Luc Vermoens

Pneumatique Flandre Orientale/Occidentale
0496 25 33 53
luc.vermoens@metalced.be



Francis Maghe

Namur + Brabant Wallon
0495 59 79 67
francis.maghe@metalced.be



David Huyghebaert

Liège + (G.D.) Luxembourg
0495 59 79 93
david.huyghebaert@metalced.be



Johan De Brackeleer

Key Account Director
0495 59 79 79
johan.debrackeleer@metalced.be



Jean Desmedt

Responsable Opérationnel/Chef de Projet
0495 59 79 81
jean.desmedt@metalced.be



Jorge Van Gael

Directeur Commercial
0496 59 07 22
jorge.vangael@metalced.be