



L'élévateur de roues WD-5P, actionné par un groupe hydropneumatique, propose de larges fonctions opérationnelles.

Idéal pour la manipulation sans effort et en toute sécurité des roues et groupes de roues.

Construction ergonomique.

Avec châssis en acier robuste et protection pour les pieds.

- convient à tous types de roues et de pneus tant simples que doubles ⇒ 800 - 1200 mm
- groupe hydropneumatique avec vitesse réglable

- avec fourches inclinables ⇒ positionnement précis avec rouleaux de roue séparés ⇒ pour la première et la seconde roue
- châssis ouvert ⇒ roues et boulons facilement accessibles
- support de roues ⇒ les roues restent stables et en place
- roues pivotantes ⇒ manipulation et positionnement faciles
- structure de suspension pour clé à chocs ⇒ réglable équilibreur ⇒ ajustable en fonction de la charge



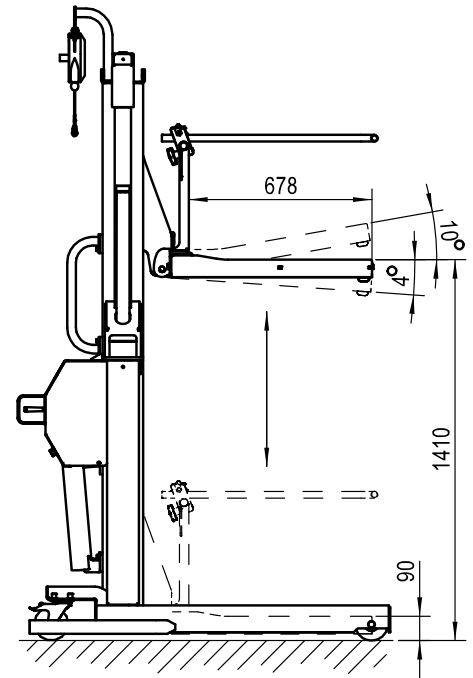
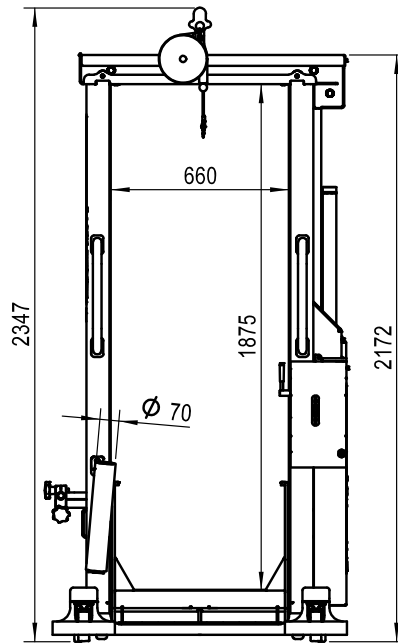
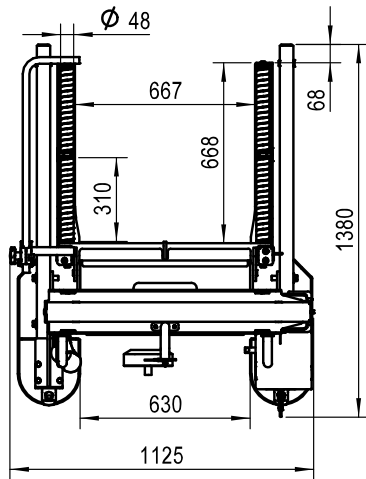
Safety



Ergonomic

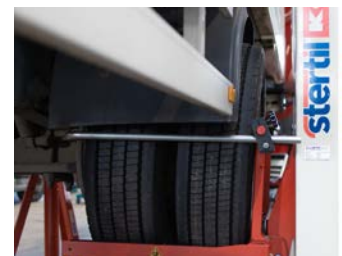


Efficiency



Caractéristiques - WD-5P - hauteur de levage 1,41 m!

Capacité	500 kg
Hauteur	2172 mm
Longueur	1380 mm
Largeur	1125 mm
Longueur rouleau 1 + 2	668 mm
Longueur des fourches	678 mm
Diamètre des roues	800 - 1200 mm
Hauteur de levage	1410 mm
Vitesse de levage	45 mm/sec
Angle des fourches	↓ °4 en ↑ °10
Air comprimé	5 - 10 bar
Plage équilibre	9 - 14 kg
Poids	260 kg



sterdil KONI

member of Sterdil Group

Sterdil B.V.

P.O. Box 23

9288 ZG Kootstertille

The Netherlands

Tel. +31(0)512 334444

vehiclelifts@sterdil.nl