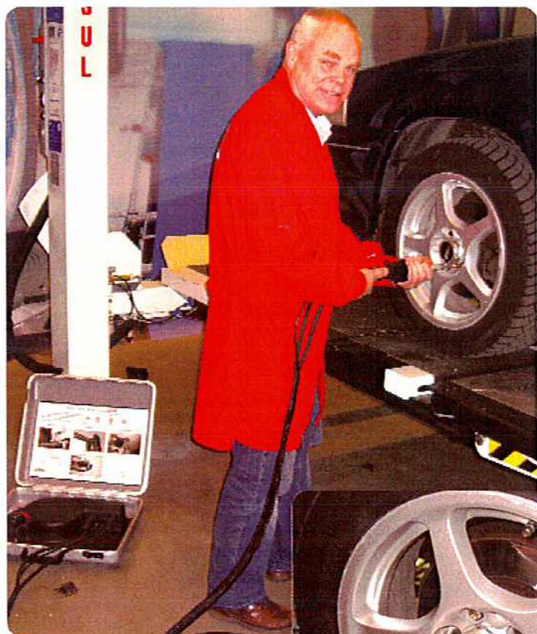


# **LOOSER.**

**Desserrage rapide des boulons (de roues), écrous, pièces de suspension bloquées, ..... par chauffage à induction sans les endommager.**



## **Principe - applications.**

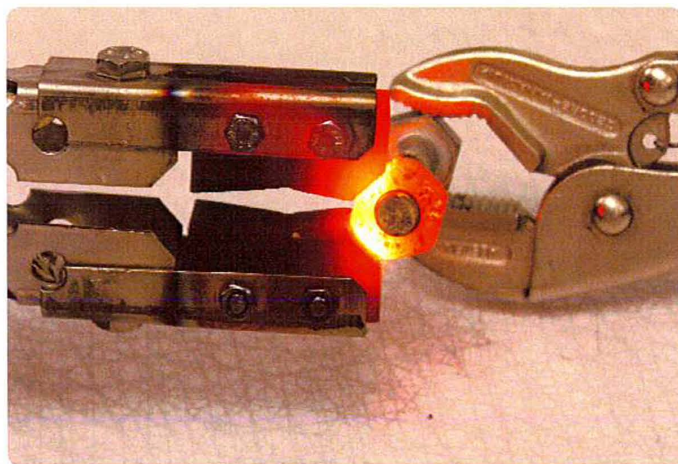
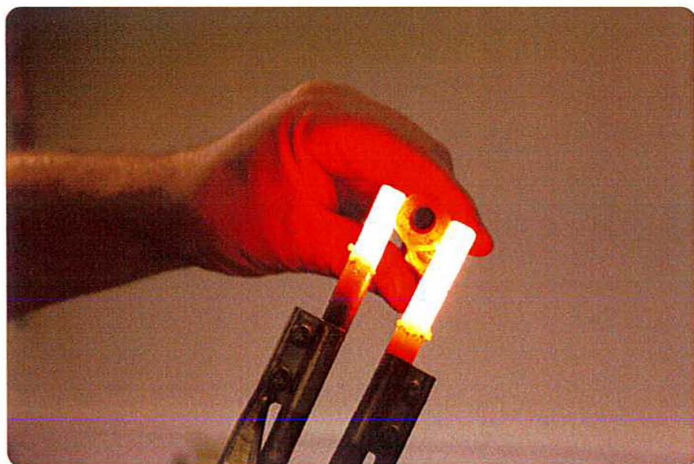
Le chauffage à induction a de nombreuses applications industrielles et est utilisé aussi bien pour desserrer un petit boulon sans l'endommager que pour redresser un lourd châssis.

Grâce à un volume de courant élevé et à une basse tension sûre, le métal est chauffé rapidement et intensément, il peut donc desserrer les boulons coincés, les raccords filetés, les tiges de contrôle ...



# **LOOSER**

- Fourni dans un étui de rangement.
- Tension : 230 V
- Effet : 2200 W et 3500 W - fusibles 10 ou 16 A



## **Fonctionnement.**

Faible tension + courant élevé.

Inoffensif pour l'utilisateur, il chauffe les métaux de l'intérieur vers l'extérieur.

Le chauffage d'un boulon M16 à 300° ne prend que 15 secondes !

Pour tous types de métaux.

Beaucoup plus rapide et plus sûr que le chauffage externe, qui entraîne souvent des dommages et des accidents.



## **metalced**

### **Info - contact**

Tel: 03 457 78 78

Mail: [info@metalced.be](mailto:info@metalced.be)

[www.metalced.be](http://www.metalced.be)

### **Service**

Tel NL: 03 450 79 60

Mail: [service@metalced.be](mailto:service@metalced.be)

Tel FR: 010 39 52 52