

**KO**

**ster**

# PONTS ÉLÉVATEURS POUR VÉHICULES ET MATÉRIEL DE CONSTRUCTION ET DE TERRASSEMENT



PONTS ÉLÉVATEURS POUR MATÉRIEL DE CONSTRUCTION ET DE TERRASSEMENT

DES SOLUTIONS INNOVANTES POUR LES PONTS ÉLÉVATEURS POIDS LOURDS



# NO. 1 DES PONTS ÉLEVATEURS POIDS LOURDS

Stertil-Koni propose une gamme complète de ponts élévateurs et de systèmes de levage pour ateliers poids lourds dans le monde entier. Tous les ponts élévateurs de Stertil-Koni sont conçus et développés par une équipe de professionnels spécialisés ayant une expérience spécifique dans le domaine du levage des poids lourds. Stertil-Koni est représenté partout dans le monde par des organisations commerciales locales, des distributeurs exclusifs et un réseau de partenaires qualifiés, ce qui en fait le numéro 1 mondial du levage de poids lourds.



Nous développons des solutions de levage spécifiques pour la maintenance et la réparation des véhicules de construction et de terrassement. Elles contribuent à démarrer ou à reprendre l'activité de votre client le plus rapidement possible. Compatibles avec les diamètres de roues ou les chenilles surdimensionnés. Rien n'est trop gros ni trop encombrant pour Stertil-Koni.

La maintenance, la réparation et le service des véhicules et du matériel de construction et de terrassement n'ont jamais été plus sûrs, plus simples et plus ergonomiques. Des solutions spécifiques pour les pneus volumineux basse pression, les véhicules, les machines et le matériel à châssis et essieux arrière larges.



# SÛRS, FIABLES ET EFFICACES

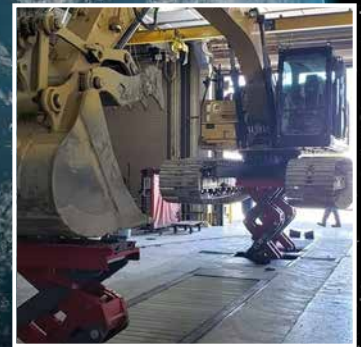
Assez d'espace pour vous déplacer librement et en toute sécurité autour de l'atelier. Les ponts élévateurs Stertil-Koni offrent une large gamme d'adaptateurs et de configurations adaptés à vos besoins et à toutes les situations.

Moins de temps d'arrêt des actifs immobilisés onéreux, plus de temps de disponibilité pour effectuer le travail de maintenance. Nos ponts élévateurs contribuent également à l'amélioration du bien-être du personnel d'atelier et réduisent le risque de blessures grâce à l'utilisation de matériel de levage adapté. Des solutions de levage spécifiques pour une montée et une descente

simple. Bien que l'engin lourd existe en différentes configurations et tailles, son objectif est unique: déplacer et creuser des matériaux, modifier, réparer ou démolir des bâtiments et être utilisé sur un site de construction. Les machines et le matériel nécessitent une maintenance et une réparation régulières en raison de leur utilisation intensive. Le personnel technique doit effectuer son travail le plus rapidement et de la manière la plus sécurisée possible. Des solutions de levage spécifiques adaptées aux caractéristiques des véhicules, du matériel et des machines XXL.



# EXTRÊMEMENT RÉSISTANTS POUR TOUS LES TYPES D'ÉQUIPEMENT DE CONSTRUCTION



## UNE SOLUTION POUR TOUS LES TYPES D'ÉQUIPEMENT DE CONSTRUCTION

- Engins de terrassement
- Véhicules et matériel de construction
- Matériel de manutention
- Matériel de déblaiement de la neige

Qu'il s'agisse de chargeuses sur pneus, d'excavatrices, de bulldozers, de pelleteuses ou de dameuses, nous avons une solution adaptée à vos besoins. Stertil-Koni propose une large gamme d'accessoires, d'adaptateurs et d'options.



## MOBILITÉ TOTALE AVEC DES PONTS À COLONNES MOBILES SANS CABLES

- Modèles avec fourches fixes et réglables extralongues et larges pour des diamètres de pneus extérieurs de 500 à 2200 mm.
- Plateau pour pneumatiques extra large.
- Traverses basses et télescopiques de petite taille pour une meilleure accessibilité et une maintenance « roues pendantes ».
- Adaptateurs spéciaux pour un levage optimal dans les configurations à 2 et 3 colonnes.
- Flexibilité complète dans de l'atelier.
- Pas d'investissement supplémentaire dans les travaux publics.
- Système de blocage mécanique sûr et indépendant avec protection automatique contre la surcharge.
- Fonctionnement individuel, par paires ou par ensemble.
- Chaque colonne avec une capacité de 7500 à 17 500 kg.
- Configurable jusqu'à 32 colonnes.
- Cycles entre deux charges plus longs et temps de charge de batterie réduit avec l'EARTHLIFT® à récupération d'énergie.



## UNE LIBERTÉ OPTIMALE DE MOUVEMENT AVEC LE SKYLIFT

- Accès aux véhicules de tous les côtés. Pas de traverses et pas de restrictions de hauteur d'atelier.
- Traverses de levage réglables disponibles pour toutes les largeurs de chemins de roulement pour un levage « roues pendantes ».
- Distances entre chemins de roulement définie par le client lors de l'installation.
- Grande polyvalence avec une répartition optimale des forces de charge pour une large gamme de véhicules, par exemple, les machines à asphalte, les niveleuses, les véhicules, machines et matériel courts, longs, petits, larges.
- Opération simple avec un boîtier de commande compact et un système d'autodiagnostic.
- Mécanisme anti-surcharge intégré et sécurisé.
- Capacités de levage de 20 000 et 35 000 kg et chemins de roulement de différentes longueurs de 7 à 14,5 mètres, en configuration tandem même 70 000 kg et 30 mètres.
- Modèle aire de lavage disponible pour une maintenance intérieure et extérieure avec boîtier de commande intelligent ebright Smart Control System et commande à distance.
- Montée et descente rapides et sûres, 1750 mm en 90 secondes.

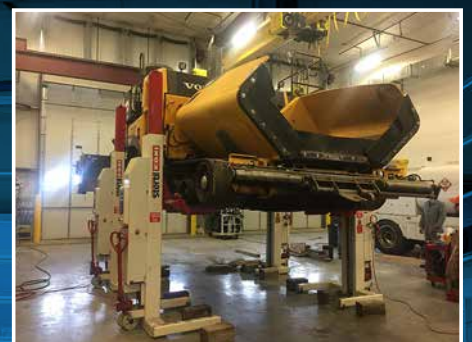




werkverkeer

GUSBERTS

# RIEN N'EST TROP GROS NI TROP ENCOMBRANT POUR STERTIL-KONI





## PUISSANTS PONTS À CISEAUX ENCASTRÉS ET À VÉRINS HAUTE QUALITÉ

- Le DIAMONDLIFT est un pont à vérins encastré qui peut être installé sur cassette ou sur cadre. Il est adapté à tous les types de bâtiments et est disponible en configurations à 2, 3 ou 4 vérins.
- L'ECOLIFT est un pont de levage à ciseaux avec une fosse très peu profonde adapté à tous les types de sols, qui vient préassemblé et testé.
- Maintenance « roues pendantes » et inspection avec possibilité de choisir d'essieux pour véhicules multi-essieux.
- Traverses au niveau du sol avec le système Continuous Recess® pour un déplacement facile.
- Capacités de levage de 27 000 à 64 000 kg.
- Large gamme d'adaptateurs et d'accessoires pour tous les types de véhicules et d'équipement.

## PONT A 4 COLONNES ROBUSTE À ACCÈS FACILE AVEC CHEMINS DE ROULEMENT

- Pont élévateur économique à chemins de roulement avec différentes configurations.
- Distance entre les chemins de roulement définie par le client pendant l'installation.
- Traverses de levage réglables pour maintenance « roues pendantes ».
- Conception unique sans traverse avec accès au véhicule de tous les côtés.
- Idéal pour les ateliers à plafonds bas.
- Idéal pour les véhicules à faible garde au sol - Faible hauteur.
- Différentes longueurs disponibles et possibilité de jumeler deux ponts en tandem.
- Grande polyvalence avec répartition optimale du poids sur les chemins de roulement.
- Capacités de levage de 5 500 à 60 000 kg - Temps de levage maximum de 90 secondes.
- Large gamme d'accessoires disponible.
- Déplacement possible du pont de levage vers un autre atelier.







 **FREEDOMLIFT**

## LEVAGE ROUES PENDANTES FLEXIBLE, STABLE ET MODERNE

- Flexible et polyvalent avec configurations extralarges disponibles, doubles bras télescopiques et joints articulés en option, disponible pour une flotte variée de véhicules et d'équipement.
- Conception moderne et compacte.
- Pont élévateur à 2 colonnes très stable avec construction sans liaison basse.
- S'adapte à tous les ateliers sans arcade rigide en hauteur.
- Accès optimal et simple au véhicule levé.
- Système de blocage mécanique extrêmement sûr qui commence à 210 mm du niveau du sol.
- Large gamme de capacités de levage de 5 500 à 9 000 kg.

 **ebright**  
SMART CONTROL SYSTEM

## OPÉRATION SIMPLE ET SÉCURISÉE AVEC LE SYSTÈME DE COMMANDE INTUITIF « EBRIGHT SMART CONTROL SYSTEM »



 ECOLIFT

 MOBILE LIFT



 4-POST LIFT

 SKYLIFT

 DIAMOND LIFT

ebright est un système unique aux ponts de levage pour véhicules Stertil-Koni. C'est bien plus qu'un simple tableau de commande. C'est un système de contrôle et de diagnostic sûr et convivial entièrement configurable.

- Clé d'identification personnalisable pour éviter toute opération non autorisée.
- Options configurables par l'utilisateur : choix de la langue.
- Accès au manuel d'utilisation.
- Sélection aléatoire des colonnes pour configurer un ensemble.
- Toutes les colonnes peuvent devenir des colonnes principales.
- Toutes les informations importantes en un coup d'œil.
- Connectivité stable et sans fil.
- Écran couleur 7 pouces.
- Diagnostics batterie et service.

# ADAPTABLE ET AVEC UN GRAND NOMBRE D'ACCESSOIRES

pour tous les véhicules ou matériel et pour tous les ponts élévateur de véhicules Stertil-Koni, en fonction des besoins.

Bien que dans la plupart des cas, aucun adaptateur ne soit requis, nous disposons d'une large gamme d'adaptateurs.

Spécifiquement conçus pour tous les types de véhicules et de matériel de construction et de terrassement. En tant que spécialiste du secteur, Stertil-Koni peut vous fournir des conseils adaptés à vos besoins. Notre gamme exclusive et étendue propose des accessoires pratiques et faciles à monter sur le pont de levage.



Doubles traverses de levage adaptées à tous les chemins de roulement.



Large gamme d'adaptateurs de levage.



Traverse de petite taille pour une maintenance roues pendantes plus accessible.



Traverse pivot pour le détachement sûr et stable et le levage indépendant d'une remorque de l'unité ou de la cabine.



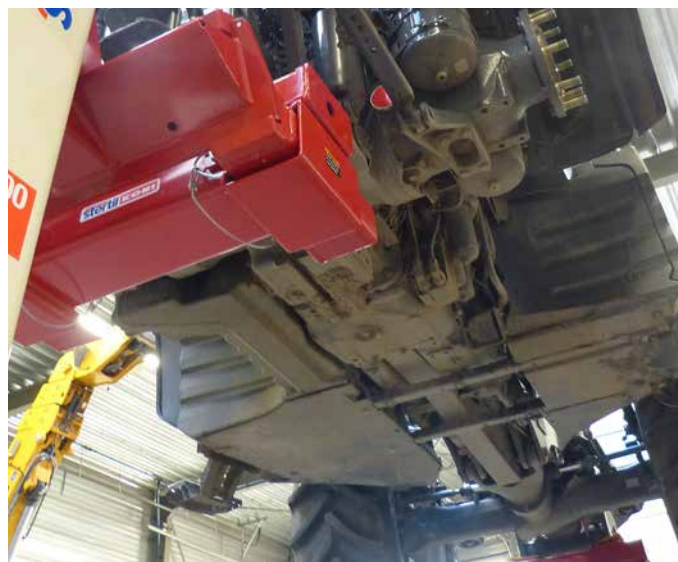
Adaptateurs polyvalents pour levage de véhicule avant et arrière roues pendantes avec deux ou trois colonnes de levages à 2 ou 3 colonnes.



Adaptateurs pour roues larges.



Chariot pour roues pour un retrait pratique et ergonomique des roues larges.



Adaptateurs spécifiques pour le levage roues pendantes.



Télécommandes simples d'utilisation.



Réducteur de fourches de levage pour les véhicules avec roues encastrées.



Steril-Koni dispose d'une large gamme d'accessoires et d'options. Pour plus d'informations, contactez-nous.



**stertil KONI**

Stertil B.V.  
Boîte postale 23  
9288 ZG Kootstertille  
Les Pays-Bas  
Tél. +31 (0)512 334444  
[www.stertilkoni.com](http://www.stertilkoni.com)  
[vehiclelifts@sterdil.nl](mailto:vehiclelifts@sterdil.nl)  
[/Stertil-b-v-](https://www.instagram.com/Stertil-b-v/)  
[f](https://www.facebook.com/Stertil-Koni) Stertil-Koni  
[@Stertil](https://www.twitter.com/Stertil)  
[i](https://www.instagram.com/Stertilkoni) Stertilkoni