





**AC HYDRAULIC**  
NO COMPROMISE






**PETER JUUL MØLLER**    
SALES MANAGER




E-Mail: [pjm@ac-hydraulic.dk](mailto:pjm@ac-hydraulic.dk)  
Dir.: +45 8727 6408  
Worldwide



**LARS STORGAARD**     
EXPORT MANAGER, INGROUND LIFT

E-Mail: [ls@ac-hydraulic.dk](mailto:ls@ac-hydraulic.dk)  
Dir.: +45 8727 6450  
Worldwide



**IVAN MUNK**     
SALES ASSISTANT


E-Mail: [salg@ac-hydraulic.dk](mailto:salg@ac-hydraulic.dk)  
Dir.: +45 8727 6400



**MALENE LIST**     
SALES ASSISTANT

E-Mail: [sales@ac-hydraulic.dk](mailto:sales@ac-hydraulic.dk)  
Dir.: +45 8727 6444



**ANJA ROLAND**     
SALES ASSISTANT

E-Mail: [ar@ac-hydraulic.dk](mailto:ar@ac-hydraulic.dk)  
Dir.: +45 8727 6405



**JESPER VESTERGAARD**     
EXPORT MANAGER

E-Mail: [jv@ac-hydraulic.dk](mailto:jv@ac-hydraulic.dk)  
Dir.: +45 8727 6402  
Scandinavia, Russia



**UWE ELBERT**    
EXPORT MANAGER

E-Mail: [ue@ac-hydraulic.dk](mailto:ue@ac-hydraulic.dk)  
Dir.: +49 (0)5409 989344  
Germany, Austria, Switzerland



**CARLO ALARONI**   
UK BUSINESS DEVELOPMENT MANAGER

E-Mail: [ca@ac-hydraulic.dk](mailto:ca@ac-hydraulic.dk)  
Dir.: +44 (0)1257 474737  
Great Britain, Ireland



**ULLA LØVQVIST**    
SHIPPING

E-Mail: [ul@ac-hydraulic.dk](mailto:ul@ac-hydraulic.dk)  
Dir.: +45 8727 6414  
Worldwide

# INHOUDSOPGAVE



**PROFIEL**  
PAGINA 4-5



**INBOUWHEFBRUGGEN**  
PAGINA 6-9



**HYDRAULISCHE ROLKRIKKEN**  
PAGINA 10-14



**LUCHTHYDRAULISCHE ROLKRIKKEN**  
PAGINA 15-21



**HEAVY DUTY ROLKRIKKEN**  
PAGINA 22-25



**SCHAARBRUGKRIKKEN**  
PAGINA 26-30



**BRUGKRIKKEN**  
PAGINA 31-32, 39-42



**POTKRIKKEN**  
PAGINA 33-42



**WERKPLAATSKRANEN**  
PAGINA 43-44



**VERSNELLINGSBAKKRIKKEN**  
PAGINA 45-47



**WIELLIFTEN**  
PAGINA 48-49



**PERSEN**  
PAGINA 50-54



**VLIEGTUIGKRIKKEN**  
PAGINA 55-58



**ASSTEUNEN**  
PAGINA 59-61



**POTKRIKKEN**  
PAGINA 62-63



**MAATSCHETSEN**  
PAGINA 64-65

# PROFIEL



## NO COMPROMISE



## Geschiedenis

AC Hydraulic A/S is een vennootschap die voor 100% in familiehanden is. Het bedrijf ligt in Viborg, Denemarken.

Werd in 1958 opgericht door meestersmid Anker Christensen (AC). Kort na de oprichting van de smidse en reparatiewerkplaats kwam Anker Christensen op het idee om een werkplaats- en vrachtwagenkraan van hoge kwaliteit te ontwikkelen; een idee dat de basis legde voor de latere productie van AC-kwaliteitskranen in Denemarken.

Er ontstond al snel een breed assortiment hefgereedschap voor de auto-industrie en het brede productprogramma stelde het bedrijf in staat verschillende exportmarkten te betreden.

AC Hydraulic A/S is momenteel een middelgroot en uitstekend geconsolideerd bedrijf dat ruim 80% van de productie exporteert. De leiding is in handen van de 3e generatie.

## Productie

Onze producten zijn "MADE IN DENMARK" in een modern productiecentrum vol robots, lasersnijmachines en geavanceerde CNC-bewerkingsapparatuur.

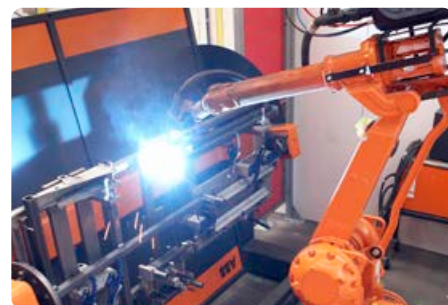
AC Hydraulic A/S heeft 130 hoog opgeleide en ervaren medewerkers in dienst die hun ziel en zaligheid leggen in de productie van de beste en meest innovatieve kwaliteitsproducten op de markt.

Wij ontwikkelen en produceren onze producten in een moderne fabriek waar continu wordt geïnvesteerd in nieuwe machines en productiemethoden.

## Productontwikkeling

Om voorop te kunnen lopen in de ontwikkeling streven de productontwikkelaars van AC continu naar verbetering van het bestaande productprogramma en ontwikkeling van nieuwe producten die voldoen aan de behoeften en eisen van de markt.

Dit heeft ertoe geleid dat AC erin is geslaagd een sterke marktpositie op te bouwen en een hoge mate van klanttevredenheid heeft weten te creëren. Wij zijn erin geslaagd om AC te ontwikkelen tot een merk dat wordt gekenmerkt door hoge kwaliteit en innovatieve oplossingen.



## Kwaliteit

Wij streven er altijd naar om de allerbeste kwaliteit te leveren.

Om een constante, hoge kwaliteit te kunnen garanderen, wordt ieder product afzonderlijk getest voordat het wordt verstuurd. Deze en meer informatie is te vinden in ons kwaliteitsmanagementsysteem dat is gecertificeerd conform ISO 9001:2000.

ISO 9001

BUREAU VERITAS  
Certification



## Markten

AC Hydraulic A/S is marktleider op de meeste productgebieden waarin wij actief zijn. Onze producten worden wereldwijd gedistribueerd naar ruim 50 landen.

De distributie is in handen van een netwerk van selectief gekozen, goede en toegewijde dealers en samenwerkingspartners.

In de meeste autowerkplaatsen in Europa zijn wel AC-producten te vinden, wat voor u een garantie is dat u een beproefd kwaliteitsproduct in handen hebt waarop u kunt bouwen.

## Visie

Wij streven ernaar de beste en meest gevierde fabrikant van hydraulische systemen in Europa te zijn binnen onze productgebieden. Voor minder doen wij het niet.

Wij proberen continu de kern van onze doelstelling te verbeteren:

EXCELLENCE IN  
QUALITY, SAFETY,  
DESIGN & SERVICE

+

INNOVATION  
AND AVAILABILITY

een eeuwig streven naar perfectionisme; iets waaraan wij misschien wel nooit voor de volle 100% kunnen voldoen... maar wij proberen het toch!



# INBOUWHEFBRUGGEN



## Een toekomstbestendige en flexibele inbouw-hef kolom voor alle heftaken

Tot 8 verplaatsbare hefkolommen, elke kolom heeft een capaciteit van 15 t

Draadloze afstandsbediening is standaard

Systemen met 3 of meer kolommen kunnen worden ingedeeld in groepen en als aparte hefeenheden functioneren

Cassette- of frame-oplossing

Klantspecifieke lengte

De dwarsbalken kunnen over de volledige putlengte op vloerniveau worden opgeslagen

De meebewegende cover kan een belasting tot 7 t dragen

Bijzonder geschikt voor werkplaatsen die veel verschillende voertuigtypen onderhouden

**Voor meer informatie kunt u terecht op onze website of neem contact met ons op voor een brochure**





**Draadloze afstandsbediening als standaard**

Volledig geautomatiseerd en eenvoudig te bedienen met draadloze afstandsbediening

Snelle en eenvoudige inspectie van de hefpunten

Afzonderlijke kolommen kunnen met de draadloze afstandsbediening individueel worden ingesteld

Het bedieningspaneel geeft volledig zicht op het voertuig tijdens het tillen

Continue informatie op het scherm over de werking van de lift, kolomposities, alsmede veiligheids- en onderhoudsupdates

De meebewegende cover volgt de verplaatsing van de kolom en elimineert de noodzaak voor handmatige dekplaten





# INBOUWHEFBRUGGEN

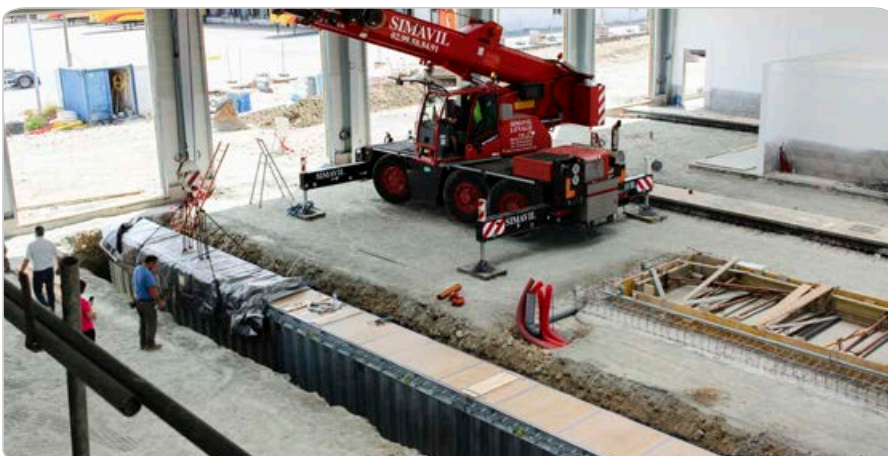


**Cassette**  
Wordt volledig geassembleerd geleverd,  
vooraf getest en klaar om aangesloten te worden

**CASSETTE- OF FRAME; KIES DE  
OPTIMALE OPLOSSING VOOR UW PROJECT**



**Frame**  
Frame wordt apart geleverd, hefkolommen en circuits  
worden achteraf geïnstalleerd







### Accessoires

Standaard geleverd met diverse hefzadels voor de dwarsbalken om vrijwel alle soorten voertuigen te heffen

Klantspecifieke hefzadels en andere toebehoren als optie

De accessoirerolley biedt plaats aan 36 adapters en/of extensies (niet standaard)

Voor details en een volledig overzicht van accessoires kunt u terecht op onze website of neem contact met ons op voor een brochure

### Hefkolommen

Tot 8 verplaatsbare hefkolommen, elke kolom heeft een capaciteit van 15 t

Optimale veiligheid met 2 onafhankelijke hydraulische circuits in elke hef kolom

De hydraulische circuits zitten volledig beschermd binnen in de vierkante hef kolommen

CE-gemarkeerd: voldoet aan de Europese norm EN 1493



# HYDRAULISCHE ROLKRIKKEN

## DK20/DK20Q



Hefvermogen: 2,0 t  
Max. hoogte: 495 mm

### Rolkrik voor personen- en bestelauto's

Zeer lage min. hoogte van slechts 80 mm  
Breed en robuust frame van hoge sterkte staal  
Nauwkeurig, veilig en gecontroleerd omlaag brengen  
Handbediende dodemansbediening voor optimale veiligheid bij het omlaag brengen  
Geïntegreerde veiligheidsklep  
Geluidsarme wielen met polyurethaanrubberen loopvlak dat de vloer van de werkplaats ontziet  
Ergonomische handgreep  
De DK20Q is uitgerust met een snelhefpedaal voor het eenvoudig en snel omhoog brengen tot het hefpunt



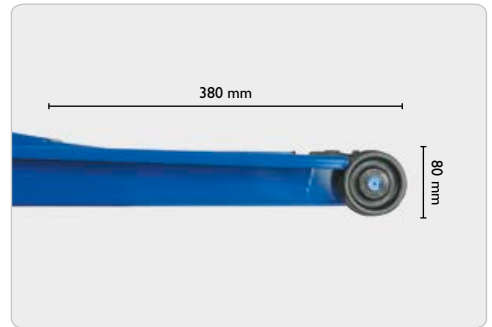
## DK13HLQ



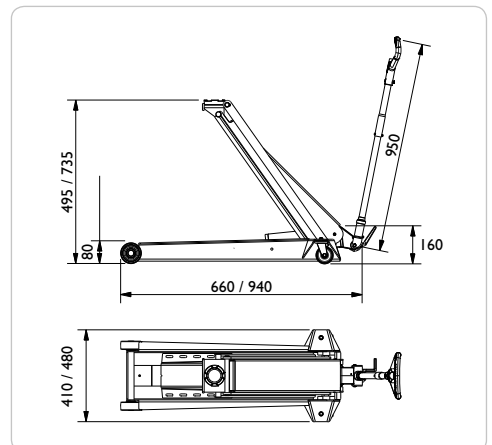
Hefvermogen: 1,3 t  
Max. hoogte: 735 mm

### Hoogheffende rolkrik, ideaal voor auto's met weinig bodenvrijheid

Zeer lage min. hoogte van slechts 80 mm bij een lengte van 380 mm  
Breed en robuust frame van hoge sterkte staal  
Snelhefpedaal voor het eenvoudig en snel omhoog brengen  
Nauwkeurig, veilig en gecontroleerd omlaag brengen  
Handbediende dodemansbediening voor optimale veiligheid bij het omlaag brengen  
Geïntegreerde veiligheidsklep  
Geluidsarme wielen met polyurethaanrubberen loopvlak dat de vloer van de werkplaats ontziet  
Ergonomische handgreep



	DK20	DK20Q	DK13HLQ
Hefvermogen	2,0 t	2,0 t	1,3 t
Min. hoogte	80 mm	80 mm	80 mm
Max. hoogte	495 mm	495 mm	735 mm
Lengte, frame	660 mm	660 mm	940 mm
Lengte, handgreep	950 mm	950 mm	950 mm
Hoogte, frame	160 mm	160 mm	160 mm
Breedte	410 mm	410 mm	480 mm
Gewicht	31 kg	31 kg	39 kg





# HYDRAULISCHE ROLKRIKKEN

## DK20HLQ



Hefvermogen: 2,0 t  
Max. hoogte: 795 mm

### Hoogheffende rolkrik, ideaal voor SUV's en bestelauto's

- Zeer lage min. hoogte van slechts 80 mm
- Breed en robuust frame van hoge sterkte staal
- Snelhefpedaal voor het eenvoudig en snel omhoog brengen
- Nauwkeurig, veilig en gecontroleerd omlaag brengen
- Handbediende dodemansbediening voor optimale veiligheid bij het omlaag brengen
- Geïntegreerde veiligheidsklep ter bescherming tegen overbelasting
- Geluidsarme wielen met polyurethaanrubberen loopvlak dat de vloer van de werkplaats ontziet
- Ergonomische handgreep



## DK50HLQ



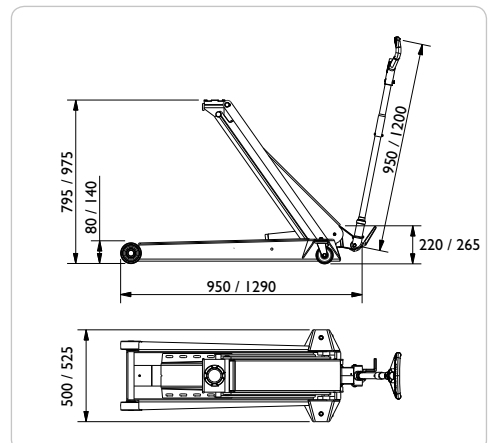
Hefvermogen: 5,0 t  
Max. hoogte: 975 mm

### Hoogheffende rolkrik voor vrachtwagens en (land)bouwmachines

- Lage min. hoogte van slechts 140 mm
- Monteren van rubberen luchtbanden voor eenvoudiger manoeuvreren mogelijk (optie)
- Breed en robuust frame
- Snelhefpedaal voor het eenvoudig en snel omhoog brengen
- Nauwkeurig, veilig en gecontroleerd omlaag brengen
- Handbediende dodemansbediening voor optimale veiligheid bij het omlaag brengen
- Geïntegreerde veiligheidsklep
- Ergonomische handgreep



	DK20HLQ	DK50HLQ
Hefvermogen	2,0 t	5,0 t
Min. hoogte	80 mm	140 mm
Max. hoogte	795 mm	975 mm
Lengte, frame	950 mm	1.290 mm
Lengte, handgreep	950 mm	1.200 mm
Hoogte, frame	220 mm	265 mm
Breedte	500 mm	525 mm
Gewicht	49 kg	170 kg





# HYDRAULISCHE ROLKRIKKEN

## DK40Q/DK60Q



Hefvermogen: 4,0/6,0 t  
Max. hoogte: 600 mm

### Rolkrik voor vrachtwagens en (land)bouwmachines

Lage min. hoogte van slechts 140 mm

Monteren van rubberen luchtbanden voor eenvoudiger manoeuvreren mogelijk (optie)

Breed en robuust frame

Snelhefpedaal voor het eenvoudig en snel omhoog brengen tot het hefpunt

Nauwkeurig, veilig en gecontroleerd omlaag brengen

Handbediende dodemansbediening voor optimale veiligheid bij het omlaag brengen

Geïntegreerde veiligheidsklep

Ergonomische handgreep



## DK100Q/DK120Q



Hefvermogen: 10,0/12,0 t  
Max. hoogte: 585 mm

### Rolkrik voor vrachtwagens en (land)bouwmachines

Lage min. hoogte van slechts 150 mm

Monteren van rubberen luchtbanden voor eenvoudiger manoeuvreren mogelijk (optie)

Breed en robuust frame

Snelhefpedaal voor het eenvoudig en snel omhoog brengen tot het hefpunt

Nauwkeurig, veilig en gecontroleerd omlaag brengen

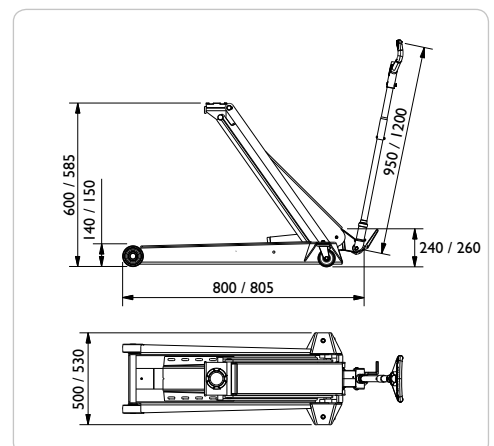
Handbediende dodemansbediening voor optimale veiligheid bij het omlaag brengen

Geïntegreerde veiligheidsklep

Ergonomische handgreep



	DK40Q	DK60Q	DK100Q	DK120Q
Hefvermogen	4,0 t	6,0 t	10,0 t	12,0 t
Min. hoogte	140 mm	140 mm	150 mm	150 mm
Max. hoogte	600 mm	600 mm	585 mm	585 mm
Lengte, frame	800 mm	800 mm	805 mm	805 mm
Lengte, handgreep	950 mm	1.200 mm	950 mm	1.200 mm
Hoogte, frame	240 mm	240 mm	260 mm	260 mm
Breedte	500 mm	500 mm	530 mm	530 mm
Gewicht	95 kg	95 kg	118 kg	118 kg





# HYDRAULISCHE ROLKRIKKEN

## FJ40



Hefvermogen: 4,0/5,0 t  
Max. hoogte: 455/730 mm

### Rolkrik voor vorkheftrucks - ook ideaal voor landbouw en industrie

Extra lage min. hoogte van slechts 55 mm

Combikrik met 2 hefpunten (schaar 55-455 mm, cilinder 410-730 mm)

Hefvermogen: 4 t op de schaar en 5 t op de cilinder

Opvouwbaar en ideaal voor servicevoertuigen

Breed en robuust frame van hoge sterkte staal

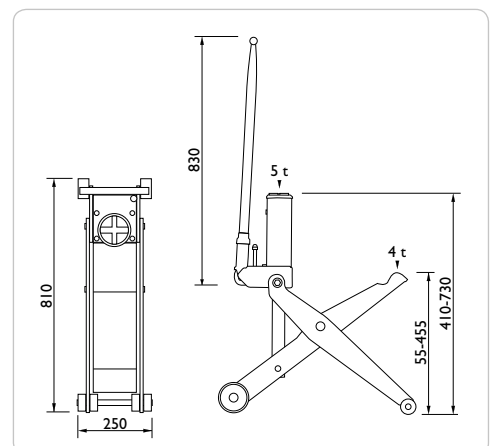
Nauwkeurig, veilig en gecontroleerd omlaag brengen

Geïntegreerde veiligheidsklep ter bescherming tegen overbelasting



## FJ40

Hefvermogen (schaar/cilinder)	4,0/5,0 t
Min. hoogte (schaar/cilinder)	55/410 mm
Max. hoogte (schaar/cilinder)	455/730 mm
Lengte, frame	810 mm
Lengte, handgreep	830 mm
Hoogte, frame	100 mm
Breedte	250 mm
Gewicht	43 kg





## OPTIES - HYDRAULISCHE ROLKRIKKEN

### GSI



#### Rubberen kussen

Ter bescherming van het chassis van de auto

Past op:  
DK20  
DK20Q  
DK13HLQ  
DK20HLQ  
T3



### G4



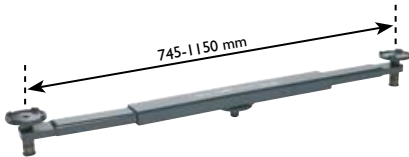
#### Rubberen kwaliteitsluchtbanden

Garandeert een licht transport en goede manoeuvreerbaarheid, ook op ongelijke ondergronden

Past op:  
DK40Q  
DK60Q  
DK100Q  
DK120Q  
DK50HLQ



### T3



Hefvermogen: 1,0 t

#### Dwarsbalk

Voor het omhoog brengen van de auto om beide wielen te kunnen vervangen.  
Bereik met telescopische dwarsbalk: 745 tot 1.150 mm

Past op:  
DK20  
DK20Q  
DK13HLQ  
DK20HLQ



### FDK1 / FDK2



#### Opzetstuk - FDK1

Verlengstuk voor het omhoog brengen van voertuigen met veel bodemvrijheid (100 mm)

Past op: DK20/DK20Q  
DK13HLQ/DK20HLQ

#### Opzetstuk - FDK2

Verlengstuk voor het omhoog brengen van voertuigen met veel bodemvrijheid (125 mm)

Past op: DK40Q/DK60Q  
DK100Q/DK120Q/DK50HLQ





# DRAAGBARE LUCHTHYDRAULISCHE ROLKRIK

## B25-2



Hefvermogen: 25/10 t  
Max. hoogte: 235/320 mm

### Draagbare luchthydraulische krik - ideaal voor servicevoertuigen e.d.

Lage min. hoogte van slechts 160 mm en laag gewicht van slechts 28 kg

Doordacht ontwerp zonder losse slangen, handgrepen en kleppen

Gebruiksvriendelijk met trekstang, draaghandvat en bedieningsklep, geïntegreerd in één-en-dezelfde functie

Hardverchromde zuigerstang voor lange levensduur

Geïntegreerde veiligheidsklep

Dodemansbediening voor optimale veiligheid bij omhoog en omlaag brengen

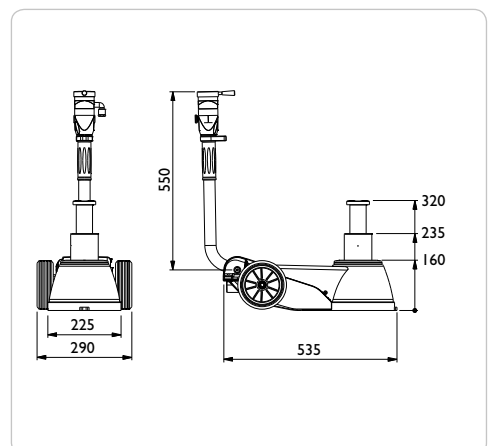
Transportbeveiliging/wandsteun voor servicevoertuig en werkplaats



## B25-2

Hefvermogen	25/10 t
Min. hoogte	160 mm
Max. hoogte	235/320 mm
Lengte, frame	535 mm
Lengte, handgreep	550 mm
Breedte	225 mm
Breedte, incl. wielen	290 mm
Bedrijfsdruk	9-12 bar
Min. luchtverbruik	350 l/min.
Gewicht	28 kg

- Incl. 2 verlengstukken (50/100 mm)





# LUCHTHYDRAULISCHE ROLKRIKKEN

## 25-I



Hefvermogen: 25 t  
Max. hoogte: 345 mm

### I-traps luchthydraulische rolkrik voor bouwmachines en vrachtwagens

Min. hoogte van 220 mm

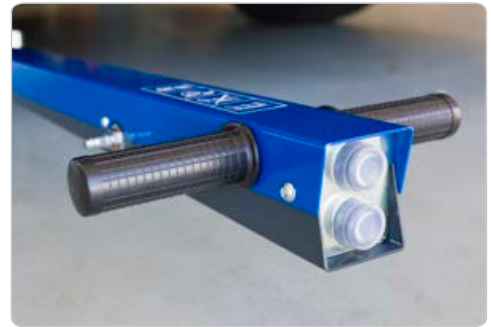
Ontwikkeld voor zwaar, intensief en professioneel gebruik

Hardverchromde zuigerstang voor lange levensduur

Geïntegreerde veiligheidsklep

Dodemansbediening voor optimale veiligheid bij omhoog en omlaag brengen

Ergonomisch handvat met drukknoppen



## 25-IH



Hefvermogen: 25 t  
Max. hoogte: 610 mm

### I-traps luchthydraulische krik voor (land)bouwmachines, trailers en andere voertuigen met veel bodemvrijheid

Min. hoogte van 360 mm

Grote max. hoogte van 610 mm en incl. verlengstuk F250 (optie) is de max. hoogte 860 mm

Hardverchromde zuigerstang voor lange levensduur

Geïntegreerde veiligheidsklep

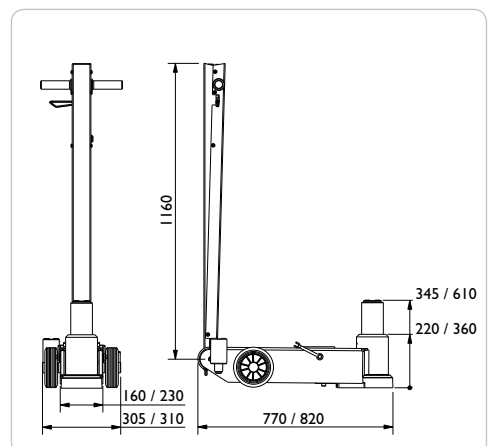
Dodemansbediening voor optimale veiligheid bij omhoog en omlaag brengen

Ergonomisch handvat met drukknoppen



	25-I	25-IH
Hefvermogen	25 t	25 t
Min. hoogte	220 mm	360 mm
Max. hoogte	345 mm	610 mm
Lengte, frame	770 mm	820 mm
Lengte, handgreep	1.160 mm	1.160 mm
Breedte	161 mm	230 mm
Breedte incl. wielen	305 mm	310 mm
Bedrijfsdruk	9-10 bar	9-10 bar
Min. luchtverbruik	350 l/min.	350 l/min.
Gewicht	62 kg	71 kg

• Incl. 2 verlengstukken (50/100 mm)







# LUCHTHYDRAULISCHE ROLKRIKKEN

25-2



Hefvermogen: 25/10 t  
Max. hoogte: 275/380 mm

## Allround 2-traps luchthydraulische krik voor bussen en vrachtwagens

Lage min. hoogte van slechts 180 mm

Ontwikkeld voor zwaar, intensief en professioneel gebruik

Hardverchromde zuigerstang voor lange levensduur

Geïntegreerde veiligheidsklep

Dodemensbediening voor optimale veiligheid bij omhoog en omlaag brengen

Ergonomisch handvat met drukknoppen



50-2



Hefvermogen: 50/25 t  
Max. hoogte: 340/450 mm

## 2-traps luchthydraulische rolkrik voor grote bussen en vrachtwagens

Min. hoogte van 220 mm

Ontwikkeld voor zwaar, intensief en professioneel gebruik

Hardverchromde zuigerstang voor lange levensduur

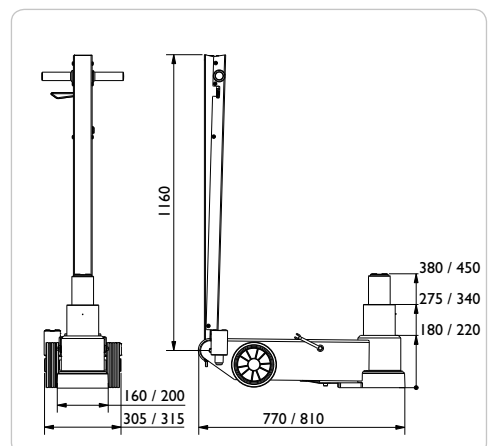
Geïntegreerde veiligheidsklep

Dodemensbediening voor optimale veiligheid bij omhoog en omlaag brengen

Ergonomisch handvat met drukknoppen



	25-2	50-2
Hefvermogen	25/10 t	50/25 t
Min. hoogte	180 mm	220 mm
Max. hoogte	275/380 mm	340/450 mm
Lengte, frame	770 mm	810 mm
Lengte, handgreep	1.160 mm	1.160 mm
Breedte	160 mm	200 mm
Breedte incl. wielen	305 mm	315 mm
Bedrijfsdruk	9-10 bar	9-10 bar
Min. luchtverbruik	350 l/min.	350 l/min.
Gewicht	60 kg	80 kg



- Incl. 2 verlengstukken (50/100 mm)



# LUCHTHYDRAULISCHE ROLKRIKKEN

## 50-3



Hefvermogen: 50/25/10 t  
Max. hoogte: 210/265/335 mm

### 3-traps luchthydraulische rolkrik voor lagevloerbussen en andere voertuigen met weinig bodemvrijheid

Zeer lage min. hoogte van slechts 150 mm, maar hoge hefcapaciteit  
De telescoopcilinder zorgt ondanks de lage min. hoogte voor een goede hefhoogte

Ontwikkeld voor zwaar, intensief en professioneel gebruik

Geïntegreerde veiligheidsklep

Dodemensbediening voor optimale veiligheid bij omhoog en omlaag brengen

Ergonomisch handvat met drukknoppen

Incl. 2 verlengstukken (50/100 mm)



## 50-3H



Hefvermogen: 50/25/10 t  
Max. hoogte: 340/450/560 mm

### 3-traps luchthydraulische rolkrik voor voertuigen met extra veel bodemvrijheid

Min. hoogte van 220 mm en grote max. hoogte van 560 mm

Ontwikkeld voor zwaar, intensief en professioneel gebruik

Hardverchromde zuigerstang voor lange levensduur

Geïntegreerde veiligheidsklep

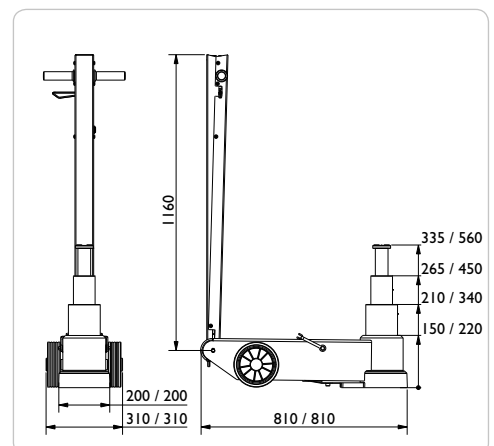
Dodemensbediening voor optimale veiligheid bij omhoog en omlaag brengen

Ergonomisch handvat met drukknoppen

*Om veiligheidsredenen is het gebruik van verlengstukken niet toegestaan*



	50-3	50-3H
Hefvermogen	50/25/10 t	50/25/10 t
Min. hoogte	150 mm	220 mm
Max. hoogte	210/265/335 mm	340/450/560 mm
Lengte, frame	810 mm	810 mm
Lengte, handgreep	1.160 mm	1.160mm
Breedte	200 mm	200 mm
Breedte incl. wielen	310 mm	310 mm
Bedrijfsdruk	9-10 bar	9-10 bar
Min. luchtverbruik	350 l/min.	350 l/min.
Gewicht	67 kg	77 kg





# LUCHTHYDRAULISCHE ROLKRIKKEN

40-4



Hefvermogen: 40/27/16/10 t  
Max. hoogte: 145/180/230/275 mm

## 4-traps lucht-hydraulische krik voor lage bussen en andere voertuigen met kleine grondspeling

De laagste krik op de markt met een minimumhoogte van slechts 100 mm

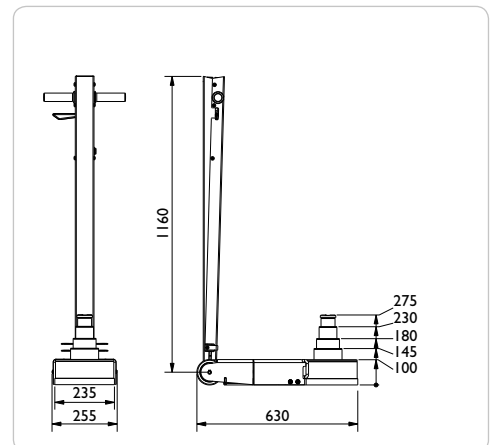
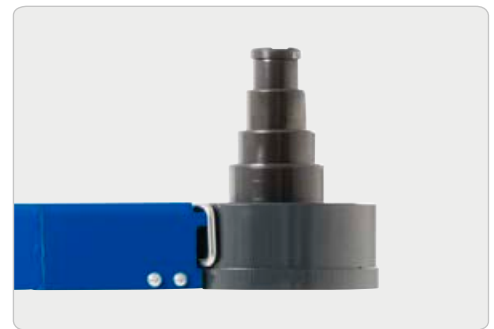
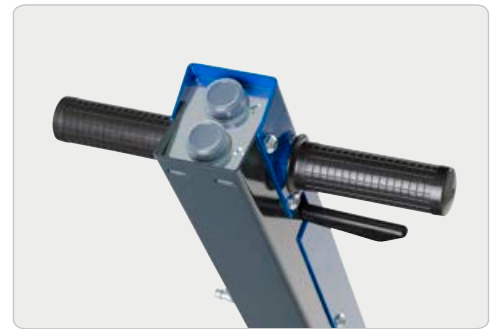
Telescopische cilinders zorgen voor een snelle en veilige 4-traps lift

Compact en kort chassis voor zelfs de laagste voertuigen

Handbediende dodemansbediening voor optimale veiligheid tijdens het heffen en zakken

Ergonomisch handvat met drukknoppen

Incl. 2 verlengstukken (50/100 mm)



### 40-4

Hefvermogen	40 / 27 / 16 / 10 t
Min. hoogte	100 mm
Max. hoogte	145 / 180 / 230 / 275 mm
Lengte, frame	630 mm
Lengte, handgreep	1160 mm
Breedte	235 mm
Breedte incl. wielen	255 mm
Bedrijfsdruk	6 - 10 bar
Min. luchtverbruik	215 l/min
Gewicht	54 kg



# LUCHTHYDRAULISCHE ROLKRIKKEN

## 65-I



Hefvermogen: 65 t  
Max. hoogte: 380 mm

### Luchthydraulische rolkrik voor zware bouwmachines

Min. hoogte van 245 mm en extreem groot hefvermogen van 65 t

Ontwikkeld voor zwaar, intensief en professioneel gebruik

Hardverchromde zuigerstang voor lange levensduur

Geïntegreerde veiligheidsklep

Dodemansbediening voor optimale veiligheid bij omhoog en omlaag brengen

Ergonomisch handvat met drukknoppen

Standaard geleverd met rubberen luchtbanden



## 65-IH



Hefvermogen: 65 t  
Max. hoogte: 725 mm

### Luchthydraulische krik voor zware voertuigen met veel bodemvrijheid

Min. hoogte van 425 mm en max. hoogte van 725 mm. Incl. opzetstuk is de max. hoogte 1.025 mm

Ontwikkeld voor zwaar, intensief en professioneel gebruik

Hardverchromde zuigerstang voor lange levensduur

Geïntegreerde veiligheidsklep

Dodemansbediening voor optimale veiligheid

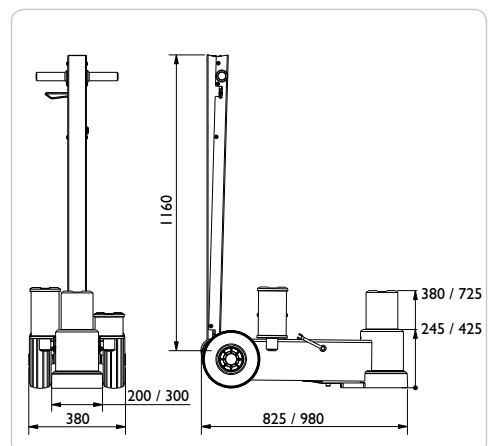
Ergonomisch handvat met drukknoppen

Standaard geleverd met rubberen luchtbanden



	65-I	65-IH
Hefvermogen	65 t	65 t
Min. hoogte	245 mm	425 mm
Max. hoogte	380 mm	725 mm
Lengte, frame	825 mm	980 mm
Lengte, handgreep	1.160 mm	1.160 mm
Breedte	200 mm	300 mm
Breedte incl. wielen	380 mm	380 mm
Bedrijfsdruk	9-10 bar	9-10 bar
Min. luchtverbruik	350 l/min.	350 l/min.
Gewicht	95 kg	138 kg

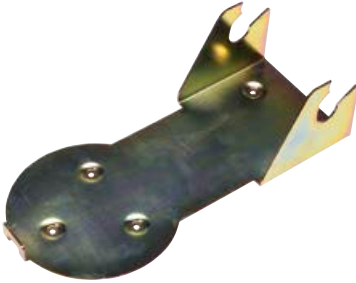
- Incl. 2 verlengstukken (100/200 mm)





## OPTIES - LUCHTHYDRAULISCHE ROLKRIKKEN

### SBB



#### Transportbeveiliging en wandsteun voor B25-2

Veilige opslag in een servicevoertuig ter voorkoming van schade/letsel bij hard remmen. Handige wandsteun in de werkplaats

Past op:  
B25-2



### F250



#### Verlengstuk

Verhoogt de max. hoogte met 250 mm

*Mag niet worden gecombineerd met andere verlengstukken*

Past op:  
B25-2  
25-1  
25-1H  
25-2  
50-2  
50-3



### FW



Hefvermogen: 10 t

#### Krikzadel

Ø 145 mm

Ideaal voor het omhoog brengen onder bouten, differentiëlen enz.

Past op:  
B25-2  
25-1  
25-1H  
25-2  
40-4  
50-2  
50-3



### FWI



Hefvermogen: 10 t

#### V-zadel

Ideaal bij het omhoog brengen van diverse assen

Past op:  
B25-2  
25-1  
25-1H  
25-2  
40-4  
50-2  
50-3





# HEAVY DUTY ROLKRIKKEN

## 100-IL



Capaciteit: 100 t  
Max. hoogte: 570 mm

### Heavy duty rolkrik met lage grondspeling voor voertuigen in de mijnbouw of de constructiebranche

Min/max hoogte van 435/570 mm

Krachtig chassis van massief staal voor ruige omstandigheden

Grote rubberen banden voor eenvoudig positioneren op een lastige ondergrond

Innovatieve constructie van het chassis maakt het mogelijk om ter plekke de reparaties uit te voeren en banden te wisselen

Hoge bodemvrijheid voor probleemloos rijden over sporen en ongelijk terrein

Ergonomische handgreep met veel mogelijke posities

Dodemansknop voor optimale veiligheid bij heffen en dalen



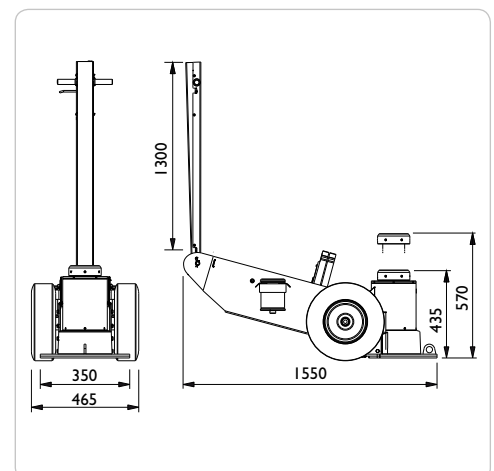
## 150-IL



Capaciteit: 150 t  
Max. hoogte: 570 mm



	100-IL	150-IL
Capaciteit	100 t	150 t
Min. hoogte	435 mm	435 mm
Max. hoogte	570 mm	570 mm
Lengte, frame	1550 mm	1550 mm
Lengte, handgreep	1300 mm	1300 mm
Breedte	350 mm	350 mm
Breedte met wielen	465 mm	465 mm
Aansluitdruk	10 bar	10 bar
Luchtverbruik	1200 l/min	1200 l/min
Gewicht	332 kg	332 kg
Grondspeling	40 mm	40 mm





# HEAVY DUTY ROLKRIKKEN

## 100-I



Capaciteit: 100 t  
Max. hoogte: 1100 mm

## 150-I



Capaciteit: 150 t  
Max. hoogte: 1100 mm

### Heavy duty rolkrik voor mijnbouw of constructiebranche

Min/max hoogte van 700/1100 mm

Sterk chassis van massief staal gebouwd voor ruige omstandigheden

Grote rubberen banden voor eenvoudig positioneren op een lastige ondergrond

Innovatieve constructie van het chassis maakt het mogelijk om ter plekke de reparaties uit te voeren en banden te wisselen

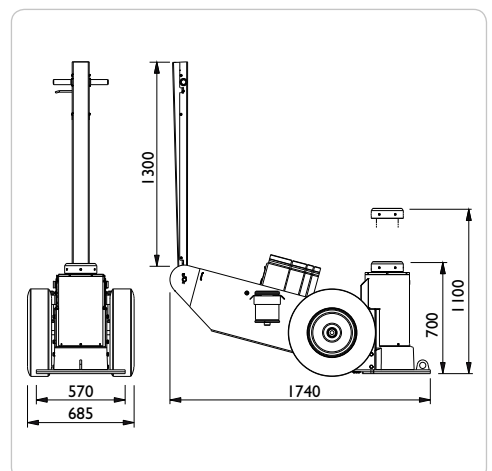
Hoge bodemvrijheid voor probleemloos rijden over sporen en ongelijk terrein

Ergonomische handgreep met veel mogelijke posities

Dodemansknop voor optimale veiligheid bij heffen en dalen



	100-I	150-I
Capaciteit	100 t	150 t
Min. hoogte	700 mm	700 mm
Max. hoogte	1100 mm	1100 mm
Lengte, frame	1740 mm	1740 mm
Lengte, handgreep	1300 mm	1300 mm
Breedte	570 mm	570 mm
Breedte met wielen	685 mm	685 mm
Aansluitdruk	10 bar	10 bar
Luchtverbruik	1200 l/min	1200 l/min
Gewicht	476 kg	476 kg
Grondspeling	65 mm	65 mm





# HEAVY DUTY ROLKRIKKEN

## 100-IH



Capaciteit: 100 t  
Max. hoogte: 1600 mm

## 150-IH



Capaciteit: 150 t  
Max. hoogte: 1600 mm

### Heavy duty rolkrik met grote grondspeling voor voertuigen in de mijnbouw of de constructiebranche

Min/max hoogte van 950/1600 mm

Krachtig chassis van massief staal, gemaakt voor ruige omstandigheden

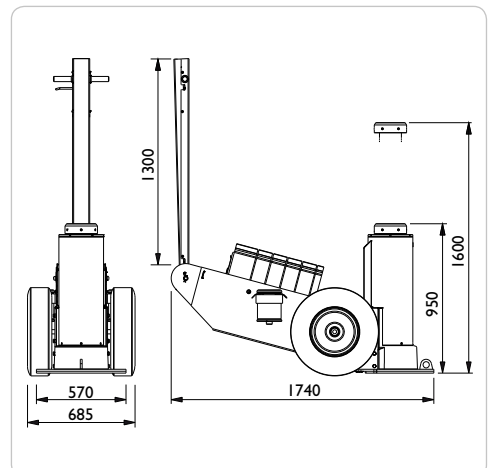
Grote rubberen banden voor eenvoudig positioneren op een lastige ondergrond

Innovatieve constructie van het chassis maakt het mogelijk om ter plekke de reparaties uit te voeren en banden te wisselen

Hoge bodemvrijheid voor probleemloos rijden over sporen en ongelijk terrein

Ergonomische handgreep met veel mogelijke posities

Dodemansknop voor optimale veiligheid bij heffen en dalen



	100-IH	150-IH
Capaciteit	100 t	150 t
Min. hoogte	950 mm	950 mm
Max. hoogte	1600 mm	1600 mm
Lengte, frame	1740 mm	1740 mm
Lengte, handgreep	1300 mm	1300 mm
Breedte	570 mm	570 mm
Breedte met wielen	685 mm	685 mm
Aansluitdruk	10 bar	10 bar
Luchtverbruik	1200 l/min	1200 l/min
Gewicht	546 kg	546 kg
Grondspeling	65 mm	65 mm





# EXTRA ACCESSOIRES - HEAVY DUTY ROLKRIKKEN

## FHD100 / FHD200



### Verlengstuk - FHD100

Vergroot de hefhoogte met 100 mm

### Verlengstuk - FHD200

Vergroot de hefhoogte met 200 mm

Geschikt voor:  
Alle modellen



## HHD



### Houder voor verlengstuk

Om het verlengstuk naast de krik te bewaren

Geschikt voor:  
Alle modellen



## SB65 / SB100 / SB150



### Veiligheidsring - SB65

65 mm hoog

Geschikt voor: Alle modellen

### Veiligheidsring - SB100

100 mm hoog

Geschikt voor: 100-I / 150-I  
100-IH / 150-IH

### Veiligheidsring - SB150

150 mm hoog

Geschikt voor: 100-I / 150-I  
100-IH / 150-IH



## SBS

SBS2



SBS4



SBS6



### SBS2

Set van 2 borgringen incl. houder voor model 100-IL / 150-IL

### SBS4

Set van 4 borgringen incl. houder voor model 100-I / I-150

### SBS6

Set van 6 borgringen incl. houder voor model 100-IH / 150-IH





# SCHAARBRUGKRIKKEN

## SD20L/SD26L



Hefvermogen: 2,0/2,6 t  
Slaglengte: 250 mm

### Handbediende, hydraulische schaarbrugkrik voor personenauto's en bestelwagens

Snel en efficiënt heffen dankzij de handbediende, dubbelwerkende pomp

De lage hoogte van 180 mm en het smalle ontwerp maken de krik zeer geschikt voor voertuigen met weinig bodemvrijheid

Groot en flexibel bereik aangezien de hefpuntafstand tot 1.610 mm kan worden ingesteld

Uniek, in hoogte verstelbaar ophangstelsysteem - past op alle hefbruggen en smeerpotten

2-handsbediening met dodemansbediening, mechanische veiligheidsstop en overdrukklep voor optimale veiligheid



## SD20PHL/SD26PHL



Hefvermogen: 2,0/2,6 t  
Slaglengte: 250 mm

### Luchthydraulische schaarbrugkrik voor personenauto's en bestelwagens

Snel en efficiënt heffen dankzij de bedrijfszekere en geluidsarme pomp

De lage hoogte van 180 mm en het smalle ontwerp maken de krik zeer geschikt voor voertuigen met weinig bodemvrijheid

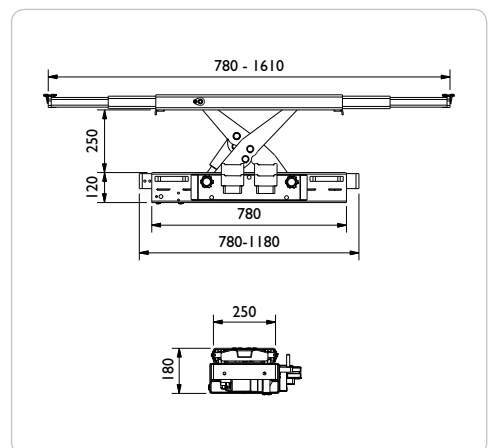
Groot en flexibel bereik aangezien de hefpuntafstand tot 1.610 mm kan worden ingesteld

Uniek, in hoogte verstelbaar ophangstelsysteem - past op alle hefbruggen en smeerpotten

2-handsbediening met dodemansbediening, mechanische veiligheidsstop en overdrukklep voor optimale veiligheid



	SD20L	SD26L	SD20PHL	SD26PHL
Hefvermogen	2,0 t	2,6 t	2,0 t	2,6 t
Slaglengte	250 mm	250 mm	250 mm	250 mm
Min. hoogte	180 mm	180 mm	180 mm	180 mm
Hefarmen (telescopisch)	780-1.610 mm	780-1.610 mm	780-1.610 mm	780-1.610 mm
Breedte (excl. ophanging)	780-1.180 mm	780-1.180 mm	780-1.180 mm	780-1.180 mm
Hefframe (hoogte)	120 mm	120 mm	120 mm	120 mm
Hefframe (breedte)	250 mm	250 mm	250 mm	250 mm
Bedrijfsdruk			6 - 10 bar	6 - 10 bar
Min. luchtverbruik			400 - 700 l/min.	400 - 700 l/min.
Gewicht (excl. ophanging)	105 kg	105 kg	110 kg	110 kg



- Incl. 3 sets verlengstukken (10/40/85 mm) en rubberen kussen ter bescherming van het chassis
- Bestellijst/maatschets pag. 64/65



# SCHAARBRUGKRIKKEN

## SD20PHL-A/SD26PHL-A



Hefvermogen: 2,0/2,6 t  
Slaglengte: 250 mm

**Volautomatische luchthydraulische schaarkrik voor keuringstations en werkplaatsen waar de krik vaak wordt gebruikt.**

De hefarmen worden individueel bediend met de joysticks. Dit voorkomt niet-ergonomische houdingen en tijdrovende handelingen

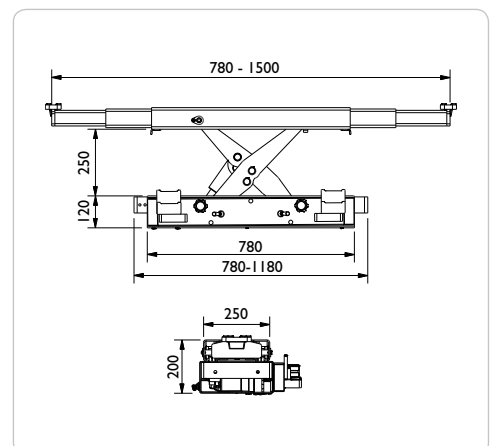
Via de afstandsbediening worden het omlaag brengen en het intrekken van de hefarmen naar de uitgangspositie geactiveerd

De afstandsbediening kan bij de hefbrugbediening worden gemonteerd, wat een veilige bediening en het voorkomen van onnodige handelingen garandeert

Uniek, in hoogte verstelbaar ophangstelsel - past op alle hefbruggen en smeerpotten



	SD20PHL-A	SD26PHL-A
Hefvermogen	2,0 t	2,6 t
Slaglengte	250 mm	250 mm
Min. hoogte	200 mm	200 mm
Hefarmen (telescopisch)	780-1.500 mm	780-1.500 mm
Breedte (excl. ophanging)	780-1.180 mm	780-1.180 mm
Hefframe (hoogte)	120 mm	120 mm
Hefframe (breedte)	250 mm	250 mm
Bedrijfsdruk	6-10 bar	6-10 bar
Min. luchtverbruik	400-700 l/min.	400-700 l/min.
Gewicht (excl. ophanging)	120 kg	120 kg



- Incl. 3 sets verlengstukken (10/40/85 mm) en rubberen kussen ter bescherming van het chassis
- Bestellijst/maatschets pag. 64/65



# SCHAARBRUGKRIKKEN

## SD32PHL



Hefvermogen: 3,2 t  
Slaglengte: 250 mm

### Luchthydraulische schaarbrugkrik voor personen- auto's, bestel- en vrachtwagens

Solide en robuust ontwerp; ideaal voor het omhoog brengen van zware voertuigen

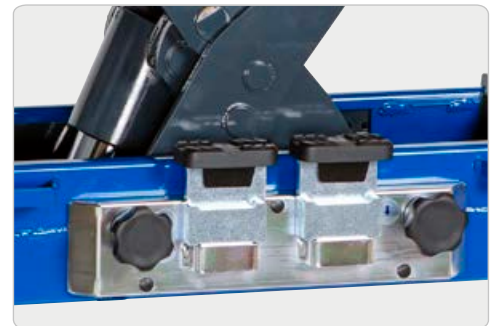
Lage hoogte van slechts 230 mm

Groot en flexibel bereik aangezien de hefputafstand tot 1.610 mm kan worden ingesteld

Uniek, in hoogte verstelbaar ophangstelsysteem - past op alle hefbruggen en smeerpotten

2-handsbediening met dodemansbediening, mechanische veiligheidsstop en overdrukklep voor optimale veiligheid

Incl. 3 sets verlengstukken (10/40/85 mm) en rubberen kussen ter bescherming van het chassis



## SD40PHL



Hefvermogen: 4,0 t  
Slaglengte: 250 mm

### Luchthydraulische schaarbrugkrik voor personen- auto's, bestel- en vrachtwagens

Solide en robuust ontwerp; ideaal voor het omhoog brengen van zware voertuigen

Lage hoogte van slechts 230 mm

Groot en flexibel bereik aangezien de hefputafstand tot 1.500 mm kan worden ingesteld

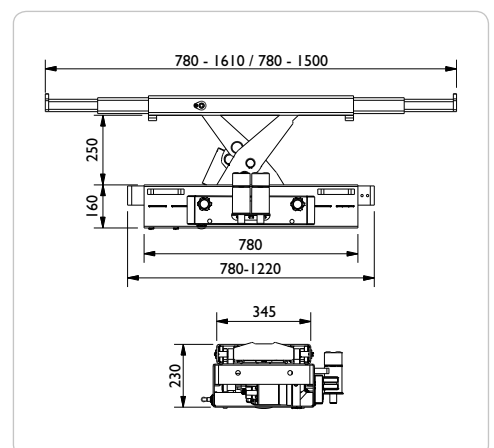
Uniek, in hoogte verstelbaar ophangstelsysteem - past op alle hefbruggen en smeerpotten

2-handsbediening met dodemansbediening, mechanische veiligheidsstop en overdrukklep voor optimale veiligheid

Incl. 2 sets verlengstukken (50/100 mm)



	SD32PHL	SD40PHL
Hefvermogen	3,2 t	4,0 t
Slaglengte	250 mm	250 mm
Min. hoogte	230 mm	230 mm
Hefarmen (telescopisch)	780-1.610 mm	780-1.500 mm
Breedte (excl. ophanging)	780-1.220 mm	780-1.220 mm
Hefframe (hoogte)	160 mm	160 mm
Hefframe (breedte)	345 mm	345 mm
Bedrijfsdruk	6-10 bar	6-10 bar
Min. luchtverbruik	400 - 700 l/min.	400 - 700 l/min.
Gewicht (excl. ophanging)	175 kg	175 kg



• Bestellijst/maatschets pag. 64/65



## OPTIES - SCHAARBRUGKRIKKEN

### HSD / HSD-A



#### Luchtaansluitset - HSD

Voor het monteren van een schaarbrugkrik

Past op:  
SD20PHL / SD26PHL  
SD32PHL / SD40PHL

#### Luchtaansluitset - HSD-A

Luchtaansluitset voor het monteren van een automatische schaarbrugkrik

Past op:  
SD20PHL-A / SD26PHL-A



### FSD I



#### Verlengstuk

Verhoogt de hefhoogte met 130 mm (bestel 2 stuks)

Past op:  
SD20L  
SD26L  
SD20PHL  
SD26PHL  
SD32PHL  
SD20PHL-A  
SD26PHL-A



### FSD2 / FSD3



#### Hefkussen - FSD2

Ter bescherming van het chassis van de auto (40 mm) (Bestel 2 stuks)

Past op:  
alle schaarbrugkrikken

#### Hefkussen - FSD3

Ter bescherming van het chassis van de auto (80 mm) (Bestel 2 stuks)

Past op:  
alle schaarbrugkrikken



### FSD5



Hefvermogen: 2,0 t

#### Krikzadel met arm

Verhoogt de hefhoogte met 106-235 mm (Bestel 2 stuks)

Past op:  
SD20L  
SD26L  
SD20PHL  
SD26PHL  
SD20PHL-A  
SD26PHL-A





## OPTIES - SCHAARBRUGKRIKKEN

### FSD6 / FSD7



Hefvermogen: 2,0 t

#### Verstelbaar zadel - FSD6

Verhoogt de hefhoogte met 32-92 mm (Bestel 2 stuks)

#### Verlengstuk - FSD7

Opzetstuk voor FSD6. Verhoogt de hefhoogte met nog eens 60 mm (Bestel 2 stuks)

Past op:  
SD20L / SD26L  
SD20PHL / SD26PHL  
SD32PHL



### GSI



#### Rubberen kussen

Rubberen kussen voor gebruik samen met FSD5 en FSD6. Ter bescherming van het chassis van de auto (Bestel 2 stuks)

Past op:  
FSD5  
FSD6



### GS2



#### Rubberen kussen

Rubberen kussen voor 10 mm opzetstuk (Bestel 2 stuks)

Past op:  
SD20L  
SD26L  
SD20PHL  
SD26PHL  
SD32PHL  
SD20PHL-A  
SD26PHL-A



### FW / FWI



#### Zadel - FW

Ideaal voor het omhoog brengen onder bouten, differentiëlen enz. (Ø 145 mm) (Bestel 2 stuks)

#### V-zadel - FWI

V-zadel voor het omhoog brengen van diverse assen (Bestel 2 stuks)

Past op:  
SD40PHL





# BRUGKRIKKEN VOOR HEFBRUGGEN

**FL60-I/FL120-I  
FL160-I/FL200-I**



Hefvermogen: 6/12/16/20 t  
Slaglengte: 200 mm

## Standaard luchthydraulische brugkrik met 1 cilinder

Snel bewegend, nauwkeurig luchthydraulisch systeem

Eenvoudig en modern ontwerp met bedieningspaneel op ergonomische werkhogte

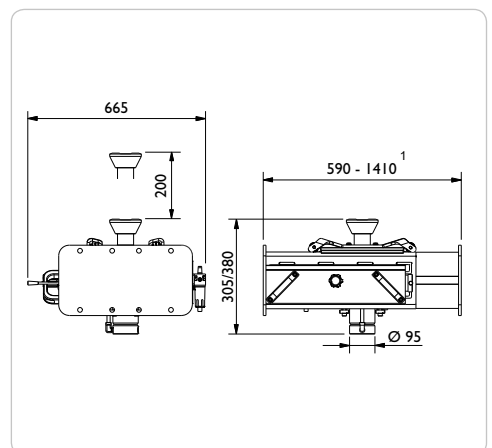
Past op alle hefbruggen door het verstelbare frame<sup>1</sup>

Flexibel en in hoogte verstelbaar - de hoogte hefzadel-rijbaan hefbrug kan naar wens worden aangepast

Zijwaarts verplaatsbare hefcilinder

Dodemensbediening en overdrukklep voor optimale veiligheid

Incl. 1 opzetstuk (100 mm)



	FL60-I	FL120-I	FL160-I	FL200-I
Hefvermogen	6 t	12 t	16 t	20 t
Slaglengte	200 mm	200 mm	200 mm	200 mm
Min. hoogte	305 mm	380 mm	380 mm	380 mm
Max. hoogte	505 mm	580 mm	580 mm	580 mm
Breedte <sup>1</sup>	590-1.410 mm	590-1.410 mm	590-1.410 mm	590-1.410 mm
Diepte	665 mm	665 mm	665 mm	665 mm
Bedrijfsdruk	8-12 bar	8-12 bar	8-12 bar	8-12 bar
Min. luchtverbruik	350 l/min.	350 l/min.	350 l/min.	350 l/min.
Gewicht	200 kg	200 kg	200 kg	200 kg

<sup>1</sup> Framebreedtes: 590-890 mm / 850-1.150 mm / 1.110-1.410 mm

- Het hefvermogen van de brugkrik mag niet hoger zijn dan 0,66 x het hefvermogen van de hefbrug.
- Vul bij het bestellen altijd de maatschets in (pag. 64)



# BRUGKRIKKEN VOOR HEFBRUGGEN

## FL60-2/FL120-2 FL160-2/FL200-2



Hefvermogen: 6/12/16/20 t  
Slaglengte: 200 mm

### Luchthydraulische brugkrikken met 2 cilinders

2 apart te regelen hefcilinders voor het veilig en gebalanceerd omhoog brengen

Zijwaarts verplaatsbare hefcilinders

Snel bewegend, nauwkeurig luchthydraulisch systeem

Eenvoudig en modern ontwerp met bedieningspaneel op ergonomische werkhogte

Past op alle hefbruggen door het verstelbare frame<sup>1</sup>

Flexibel en in hoogte verstelbaar - de hoogte hefzadel-rijbaan hefbrug kan naar wens worden aangepast

Dodemensbediening en overdrukklep  
Incl. 2 verlengstukken (100 mm)



## FL60-2M / FL120-2M FL160-2M / FL200-2M



Hefvermogen: 6/12/16/20 t  
Slaglengte: 200 mm

### Luchthydraulische brugkrikken met 2 cilinders met een automatische mechanische veiligheidsvergrendeling

2 apart te regelen hefcilinders voor het veilig en gebalanceerd omhoog brengen

Zijwaarts verplaatsbare hefcilinders

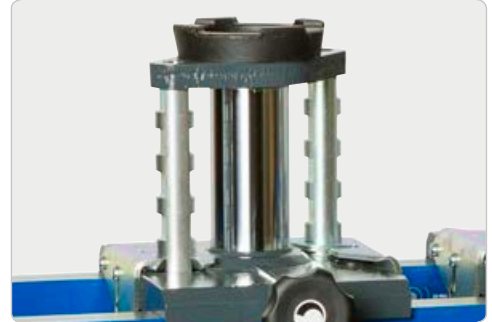
Snel bewegend, nauwkeurig luchthydraulisch systeem

Eenvoudig en modern ontwerp met bedieningspaneel op ergonomische werkhogte

Past op alle hefbruggen door het verstelbare frame<sup>1</sup>

De mechanische veiligheidsvergrendelingen bieden de operator maximale veiligheid tegen onbedoeld zakken

Dodemensbediening en overdrukklep  
Incl. 2 verlengstukken (100 mm)



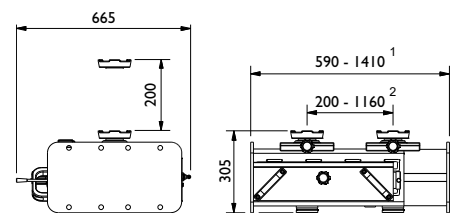
	FL60-2 FL60-2M	FL120-2 FL120-2M	FL160-2 FL160-2M	FL200-2 FL200-2M
Hefvermogen	6 t	12 t	16 t	20 t
Slaglengte	200 mm	200 mm	200 mm	200 mm
Min. hoogte	305 mm	305 mm	305 mm	305 mm
Max. hoogte	505 mm	505 mm	505 mm	505 mm
Breedte <sup>1</sup>	590-1.410 mm	590-1.410 mm	590-1.410 mm	590-1.410 mm
Diepte	665 mm	665 mm	665 mm	665 mm
Hefpunten <sup>2</sup>	200-1.160 mm	200-1.160 mm	200-1.160 mm	200-1.160 mm
Bedrijfsdruk	8-12 bar	8-12 bar	8-12 bar	8-12 bar
Min. luchtverbruik	350 l/min.	350 l/min.	350 l/min.	350 l/min.
Gewicht	202 kg	202 kg	202 kg	202 kg

<sup>1</sup> Framebreedtes: 590-890 mm / 850-1.150 mm / 1.110-1.410 mm

<sup>2</sup> Afstand tussen hefpunten: 200-640 mm / 200-990 mm / 200-1.160 mm

- Het hefvermogen van de brugkrik mag niet hoger zijn dan 0,66 x het hefvermogen van de hefbrug.

- Vul bij het bestellen altijd de maatschets in (pag. 64)







# PUTKRIKKEN

## GD100-I/GDI50-I/GD200-I



Hefvermogen: 10/15/20 t  
Slaglengte: 800 mm

### Standaard luchthydraulische putkrik met 1 cilinder

Snel omhoog en omlaag bewegend, nauwkeurig luchthydraulisch systeem

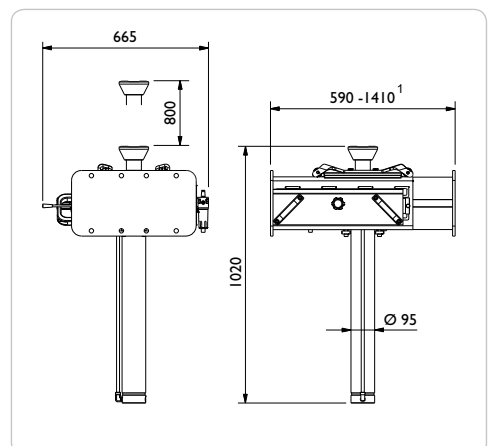
Eenvoudig en modern ontwerp met bedieningspaneel op ergonomische werkhogte

Past op alle smeerpotten door het verstelbare frame<sup>1</sup>

Flexibel en in hoogte verstelbaar - de hoogte hefzadel-vloer kan naar wens worden aangepast

Zijwaarts verplaatsbare hefcilinder met veerontlastende kogellager

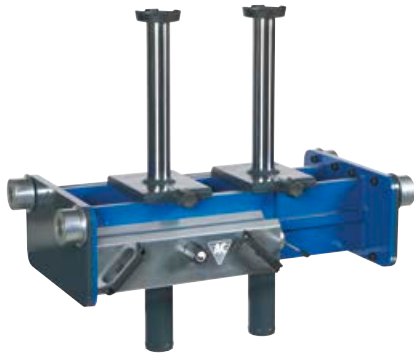
Uitgebreid programma opties: dwarsbalk, versnellingsbaksteen, assteunbalk enz.



	GD100-I	GDI50-I	GD200-I
Hefvermogen	10 t	15 t	20 t
Slaglengte	800 mm	800 mm	800 mm
Min. hoogte	1.020 mm	1.020 mm	1.020 mm
Max. hoogte	1.820 mm	1.820 mm	1.820 mm
Breedte <sup>1</sup>	590-1.410 mm	590-1.410 mm	590-1.410 mm
Diepte	665 mm	665 mm	665 mm
Bedrijfsdruk	8-12 bar	8-12 bar	8-12 bar
Min. luchtverbruik	350 l/min.	350 l/min.	350 l/min.
Gewicht	220 kg	220 kg	220 kg

<sup>1</sup> Framebreedtes: 590-890 mm / 850-1.150 mm / 1.110-1.410 mm

- Vul bij het bestellen altijd de maatschets in (pag. 65)

**GD100-2/GDI50-2/GD200-2**


Hefvermogen: 10/15/20 t  
Slaglengte: 420 mm

**Luchthydraulische putkrik met 2 cilinders**

2 apart te regelen hefcilinders voor het veilig en gebalanceerd omhoog brengen

Snel bewegend, nauwkeurig luchthydraulisch systeem

Eenvoudig en modern ontwerp met bedieningspaneel op ergonomische werkhogte

Zijwaarts verplaatsbare hefcilinder

Past op alle smeerpotten door het verstelbare frame<sup>1</sup>

Flexibel en in hoogte verstelbaar - de hoogte hefzadel-vloer kan naar wens worden aangepast

Uitgebreid programma opties: dwarsbalk, assteunbalk enz.


**GD100-2M / GDI50-2M  
GD200-2M**


Hefvermogen: 10/15/20 t  
Slaglengte: 420 mm

**Luchthydraulische putkrik met 2 cilinders met een automatische mechanische veiligheidsvergrendeling**

2 apart te regelen hefcilinders voor het veilig en gebalanceerd omhoog brengen

Snel bewegend, nauwkeurig luchthydraulisch systeem

Eenvoudig en modern ontwerp met bedieningspaneel op ergonomische werkhogte

Zijwaarts verplaatsbare hefcilinder

Past op alle smeerpotten door het verstelbare frame<sup>1</sup>

De mechanische veiligheidsvergrendelingen bieden de operator maximale veiligheid tegen onbedoeld zakken

Uitgebreid programma opties: dwarsbalk, assteunbalk enz.



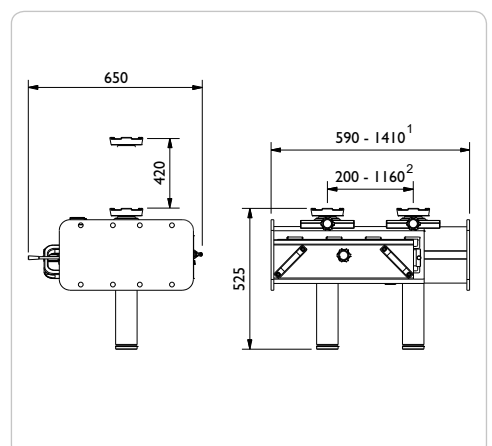
	<b>GD100-2 GDI100-2M</b>	<b>GD150-2 GDI150-2M</b>	<b>GD200-2 GD200-2M</b>
Hefvermogen	10 t	15 t	20 t
Slaglengte	420 mm	420 mm	420 mm
Min. hoogte	525 mm	525 mm	525 mm
Max. hoogte	945 mm	945 mm	945 mm
Breedte <sup>1</sup>	590-1.410 mm	590-1.410 mm	590-1.410 mm
Diepte	650 mm	650 mm	650 mm
Hefpunten <sup>2</sup>	200-1.160 mm	200-1.160 mm	200-1.160 mm
Bedrijfsdruk	8-12 bar	8-12 bar	8-12 bar
Min. luchtverbruik	350 l/min.	350 l/min.	350 l/min.
Gewicht	220 kg	220 kg	220 kg

<sup>1</sup> Framebreedtes: 590-890 mm / 850-1.150 mm / 1.110-1.410 mm

<sup>2</sup> Afstand tussen hefpunten: 200-640 mm / 200-990 mm / 200-1.160 mm

- Incl. 2 verlengstukken (100 mm)

- Vul bij het bestellen altijd de maatschets in (pag. 65)



**GDT150-I**



Capaciteit: 15 / 15 t  
Slaglengte 1280 mm

**Telescopische luchthydraulische putkrik**

Een verlaagd ontwerp verdubbelt de bruikbaarheid vergeleken met standaard putkrikken

Lage constructiehoogte met een grote slaglengte

Snel en nauwkeurig luchthydraulisch systeem met snelle bediening

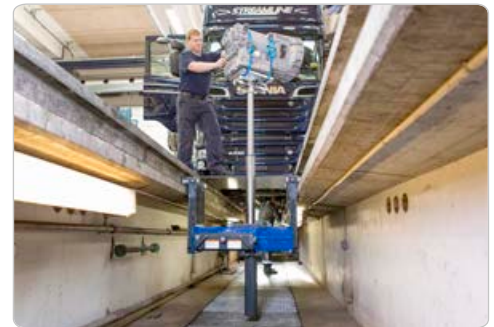
Eenvoudig en modern ontwerp met bedieningspaneel op ergonomisch juiste werkhoogte

Past in alle smeerputten door het verstelbare frame

Zijwaarts verplaatsbare hefcilinder – vergrendelt bij 800 kg

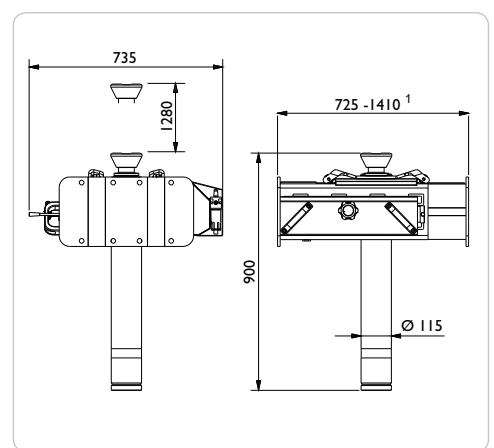
Dodemansknop en veiligheidsventiel voor optimale veiligheid

*Vul bij het bestellen altijd de maatschets in (pagina 65)*



**GDT150-I**

Capaciteit	15 / 15 t
Slaglengte	1280 mm
Min. hoogte	900 mm
Max. hoogte	2180 mm
Breedte <sup>1</sup>	725-1410 mm
Diepte	735 mm
Aansluitdruk	8 - 12 bar
Min. luchtverbruik	350 l/min
Gewicht	250 kg



<sup>1</sup> Framebreedtes: 725-890 mm / 850-1150 mm / 1110-1410 mm

**GGDI 150F**



Hefvermogen: 15/15 t  
 Slaglengte: 1.285 mm

**Luchthydraulische werkkruik met telescopische cilinder**

Flexibele werkkruik voor gebruik in zowel werkkruiken als onder hefbruggen

Geschikt voor alle gangbare heftaken

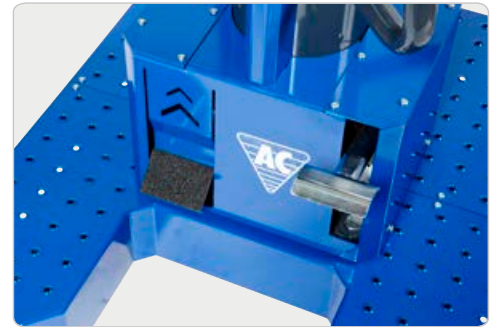
Ideaal voor demonteren en opnieuw monteren van versnellingsbakken

Geïntegreerde handmatige voetpomp voor eenvoudige en nauwkeurige afstelling

Snelle en precieze hydraulische unit met snelle plunjerslag

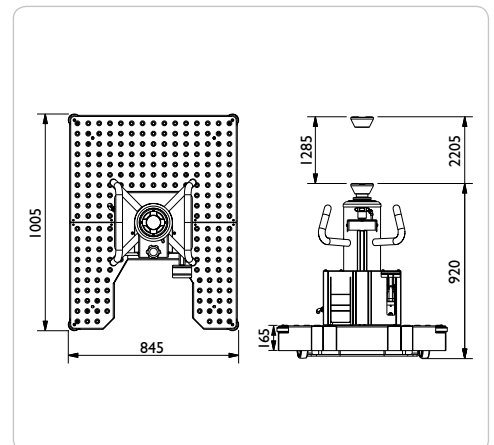
De veerspanning van de wielondersteuning voorkomt onbedoeld bewegen bij het heffen van meer dan 800 kg

Dodemansbediening en overdrukklep voor optimale veiligheid



**GGDI 150F**

Hefvermogen	15/15 t
Slaglengte	1.285 mm
Min. hoogte	920 mm
Max. hoogte	2.205 mm
Basis, breedte	845 mm
Basis, diepte	1.005 mm
Diameter, cilinder	Ø 60 mm
Bedrijfsdruk	8,5 - 12 bar
Min. luchtverbruik	350 l/min.
Gewicht	220 kg



**GGDI 50U**



Hefvermogen: 15/15 t  
 Slaglengte: 1.285 mm

**Luchthydraulische werkkuilkrik met telescopische draaicilinder**

Flexibele werkkuilkrik voor gebruik in zowel werkkuilen als onder hefbruggen

Verplaatsbare plunjer voor een wijd bereik onder het voertuig en voor bewegingsvrijheid van de monteur in de werkkuil

Ideaal voor demonteren en opnieuw monteren van versnellingsbakken dankzij telescopische cilinder

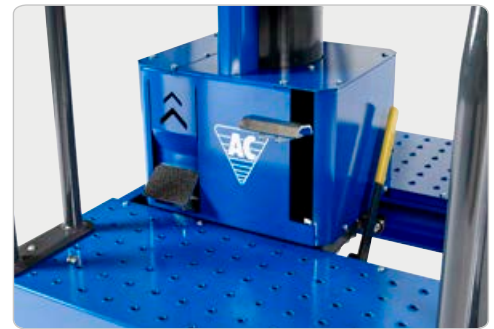
Geïntegreerde handmatige voetpomp voor eenvoudige en nauwkeurig afstelling

Snelle en precieze hydraulische unit met snelle plunjerslag

Wielbasis uitgerust met lagers voor optimaal manoeuvreren

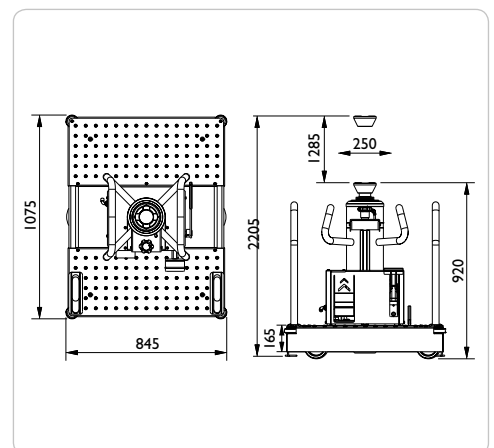
De veerspanning van de wielondersteuning voorkomt onbedoeld bewegen bij het heffen van meer dan 800 kg

Dodemanshendel en veiligheidsoverbelastingsklep voor optimale veiligheid



**GGDI 50U**

Hefvermogen	15/15 t
Slaglengte	1.285 mm
Min. hoogte	920 mm
Max. hoogte	2.205 mm
Draaicilinders	250 mm
Basis, breedte / diepte	845 / 1.075 mm
Diameter, cilinder	Ø 60 mm
Bedrijfsdruk	8,5 - 12 bar
Min. luchtverbruik	350 l/min.
Gewicht	250 kg



**GGDI 50S**



Hefvermogen: 15/15 t  
Slaglengte: 1.285 mm

**Luchthydraulische  
werkkuilkrik op rails. Slank  
en compact ontwerp met  
draaicilinder**

Verplaatsbare plunjer voor een breed bereik onder het voertuig en voor bewegingsvrijheid van de monteur door de werkkuil

Wielbasis uitgerust met lagers voor optimaal manoeuvreren

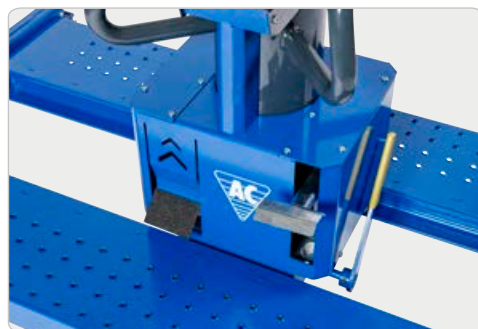
Ideaal voor demonteren en opnieuw monteren van versnellingsbakken dankzij telescopische cilinder

Snelle en precieze hydraulische unit met snelle plunjerslag

Geïntegreerde handmatige voetspomp voor eenvoudige en nauwkeurige afstelling

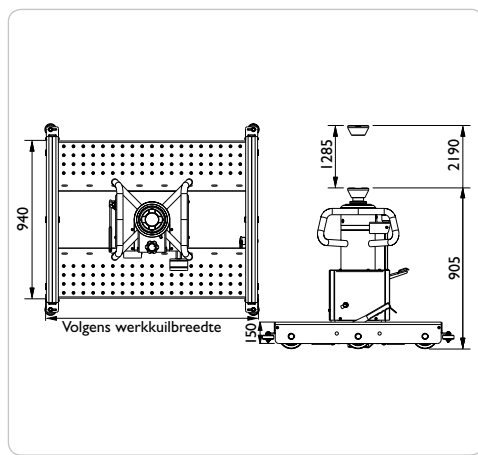
Dodemanshendel en veiligheidsoverbelastingsklep voor optimale veiligheid

Voetbediend voor hands-free werken



**GGDI 50S**

Hefvermogen	15/15 t
Slaglengte	1.285 mm
Min. hoogte	905 mm
Max. hoogte	2.190 mm
Basis, breedte	Volgens werkkuilbreedte
Basis, diepte	940 mm
Diameter, cilinder	Ø 60 mm
Bedrijfsdruk	8,5 - 12 bar
Min. luchtverbruik	350 l/min.
Gewicht	285 kg

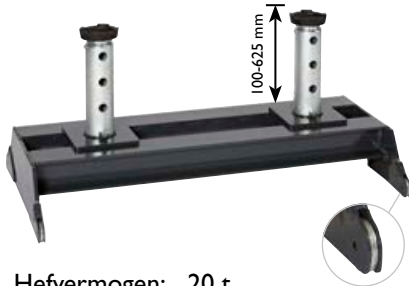


- De put moet voorzien zijn van rails (100x100x10mm)
- Vul bij het bestellen altijd de maatschets in (pag. 65)



## OPTIES - PUTKRIKKEN & BRUGKRIKKEN

### AB



Hefvermogen: 20 t

#### Hefbrug

Voor veilige en stabiele ondersteuning van het voertuig

Een open frame voor optimale plunjerbeweging

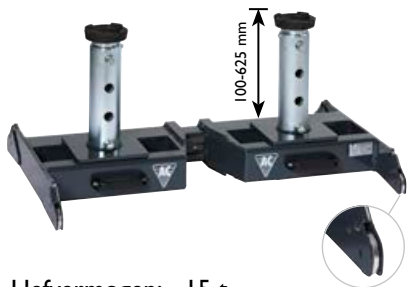
Wielen met bladveren voor eenvoudig vervoer door de werkkuil

Te gebruiken met verscheidene uitbreidingen en zadel: FG100, FG200, FW2 en US

*Vul bij het bestellen altijd de maatschets in (pag. 65)*



### ABT



Hefvermogen: 15 t

#### Telescopische hefbbrug

Flexibele hefbbrug voor gebruik in verschillende werkkuilen vanwege de afstelbare breedte

Opening in het midden voor optimale flexibiliteit bij het manoeuvreren van de krik

Wielen met bladveren voor eenvoudig vervoer door de werkkuil

Te gebruiken met verscheidene uitbreidingen en zadel

*Vul bij het bestellen altijd de maatschets in (pag. 65)*



### S200



Hefvermogen: 20 t

#### Geïntegreerde assteun

Mechanische borging van de lading tegen ongewenst zakken

Instelbaar in 6 posities

Verhoogt de min. hoogte met 65 mm

Past op:  
GD100-I/GD150-I/GD200-I



### AS3



Hefvermogen: 1 t  
Afmetingen: 540x385x110 mm

#### Versnellingsbaksteun

Kan +/- 10 graden worden gekanteld voor nauwkeurig (de-)monteren van versnellingsbakken

Meerdere toepassingen mogelijk dankzij de lage constructie

Incl. 2 spanbanden. Uitgerust met 4 rubberen kussens met magneten

Gewicht: 24 kg

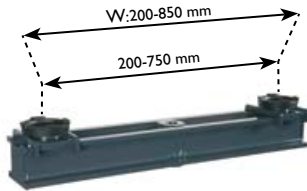
Past op:  
GDxxx-I / GDT150-I  
GGD150F / GGD150U / GGD150S





## OPTIES - PUTKRIKKEN & BRUGKRIKKEN

### T4-1 / T4-2 / T4-1W / T4-2W



Hefvermogen: 20 t  
 Lengte:  
 T4-1 / T4-2 920 mm  
 T4-1W / T4-2W 1020 mm

#### Dwarsbalk

Wordt gebruikt als de assen of het differentieel van het voertuig vrij moeten hangen

Zorgt voor extra veiligheid - verdeelt de belasting over 2 hefpunten

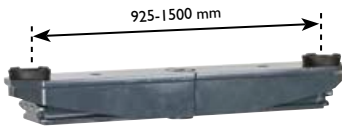
Kan worden gecombineerd met div. verlengstukken en zadels: FG100, FG200, FW2, US

T4-1W verhoogt de min. hoogte met 100 mm  
 T4-2W verhoogt de min. hoogte met 145 mm

Past op:  
 Alle modellen ÷ FLxx-I



### T5-1 / T5-2



Hefvermogen: 11,5-15 t  
 Lengte: 1060-1635 mm

#### Flexibele instelbare bovenloopkraan met groot bereik

Wordt gebruikt als de assen of het differentieel van het voertuig vrij moeten hangen

Zorgt voor extra veiligheid - verdeelt de belasting over 2 hefpunten

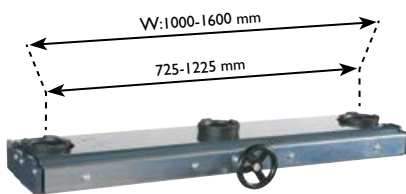
Kan worden gecombineerd met div. verlengstukken en zadels: FG100, FG200, FW2, US

T5-1 verhoogt de min. hoogte met 95 mm  
 T5-2 verhoogt de min. hoogte met 140 mm

Past op: Alle modellen ÷ FLxx-I



### T6-1 / T6-2 / T6-1W / T6-2W



Hefvermogen: 13 t  
 Lengte:  
 T6-1 / T6-2 850-1350 mm  
 T6-1W / T6-2W 1120-1720 mm

#### Dwarsbalk

Tijdsbesparend en ergonomisch - ideaal voor keuringsstations

Met behulp van het handwiel worden de hefpunten eenvoudig en snel vanuit de smerput ingesteld

Kan worden gecombineerd met div. verlengstukken en zadels: FG100, FG200, FW2, US

T6-1W verhoogt de min. hoogte met 55 mm  
 T6-2W verhoogt de min. hoogte met 90 mm

Past op:  
 Alle modellen ÷ FLxx-I



### LB



Hefvermogen: 20 t

#### Hefbrug

Verbindt 2 hefcilinders en concentreert het hefvermogen van de krik in één hefpunt

Past op:  
 FL60-2 / FL120-2  
 FL160-2 / FL200-2  
 FL60-2M / FL120-2M  
 FL160-2M / FL200-2M  
 GDI100-2 / GDI150-2 / GD200-2  
 GDI100-2M / GDI150-2M / GD200-2M







# OPTIES - PUTKRIKKEN & BRUGKRIKKEN

## FLTR



### Rolwagen

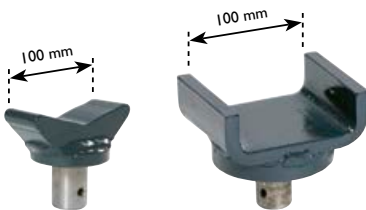
Handige rolwagen - wordt gebruikt bij het (de)monteren van brugkrikken op hefbruggen

Uitgerust met zwenkwielen voor optimale manoeuvreerbaarheid

Past op:  
FL60-1/FL120-1  
FL160-1/FL200-1  
FL60-2/FL120-2  
FL160-2/FL200-2



## FW2 / US



Hefvermogen: 10 t

### V-zadel - FW2

Ideaal bij het omhoog brengen van diverse assen

### U-zadel - US

Ideaal bij het omhoog brengen van diverse vierkantprofielen

Past op:  
Alle modellen



## FG100 / FG200



Hefvermogen: 10 t

### Verlengstuk - FG100

Verhoogt de hefhoogte met 100 mm

### Verlengstuk - FG200

Verhoogt de hefhoogte met 200 mm

Past op:  
FL60-2/FL120-2  
FL160-2/FL200-2  
GD100-1/GD150-1/GD200-1  
GD100-2/GD150-2/GD200-2



## VBI / VB2



### Wandbeslag - VBI

Robuust wandbeslag met ruimte voor verlengstukken en zadels (4 stuks)

### Wandbeslag - VB2

Robuust wandbeslag met ruimte voor verlengstukken en zadels (8 stuks)





## OPTIES - PUTKRIKKEN & BRUGKRIKKEN

GR



### Handgreep

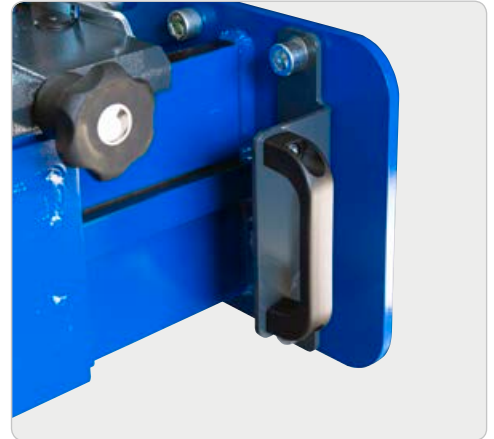
Extra handgreep die het makkelijker maakt om de putkrikken & brugkrikken in de put te verplaatsen

Past op:

FL Alle modellen

GD Alle modellen

GDT





# OPKLAPBARE WERKPLAATSKRANEN

## WJN5/WJN10



Hefvermogen: 0,55/1,10 t

### Hydraulische werkplaatskraan voor autowerkplaatsen en servicevoertuigen

Wordt in enkele seconden opgeklapt om eenvoudig te kunnen worden opgeborgen

Opgeklapt neemt de kraan minimaal plaats in op de werkplaatsvloer

Telescooparm met groot hefvermogen, ook in de max. stand

Hardverchromde zuigerstang en pompzuiger voor lange levensduur

Geïntegreerde veiligheidsklep ter bescherming tegen overbelasting

De 360° zwenkende achterwielen garanderen optimale manoeuvreerbaarheid, ook bij max. belasting

Handbediende dodemansbediening voor optimale veiligheid bij het omlaag brengen



## WJN5EUR/WJN10EUR



Hefvermogen: 0,55/1,10 t

### Hydraulische werkplaatskraan met parallelle poten voor pallets

Wordt in enkele seconden opgeklapt om eenvoudig te kunnen worden opgeborgen

Opgeklapt neemt de kraan minimaal plaats in op de werkplaatsvloer

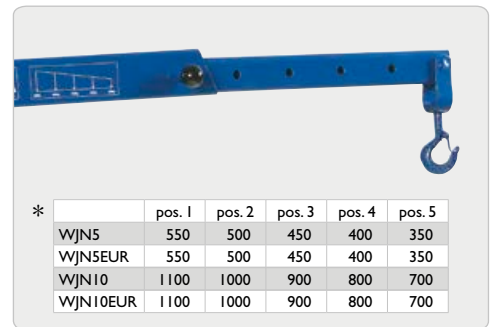
Telescooparm met groot hefvermogen, ook in de max. stand

Hardverchromde zuigerstang en pompzuiger voor lange levensduur

Geïntegreerde veiligheidsklep ter bescherming tegen overbelasting

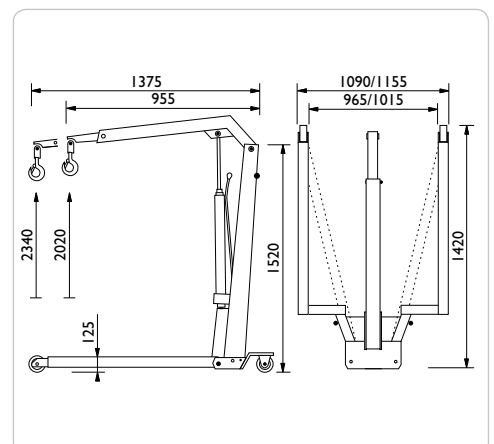
De 360° zwenkende achterwielen garanderen optimale manoeuvreerbaarheid, ook bij max. belasting

Handbediende dodemansbediening voor optimale veiligheid bij het omlaag brengen



*	pos. 1	pos. 2	pos. 3	pos. 4	pos. 5
WJN5	550	500	450	400	350
WJN5EUR	550	500	450	400	350
WJN10	1100	1000	900	800	700
WJN10EUR	1100	1000	900	800	700

	WJN5	WJN10	WJN5EUR	WJN10EUR
Hefvermogen	0,55 t	1,10 t	0,55 t	1,10 t
Hefhoogte	2.020-2.340 mm	2.020-2.340 mm	2.020-2.340 mm	2.020-2.340 mm
Telescooparm	955-1.375 mm	955-1.375 mm	955-1.375 mm	955-1.375 mm
Hoogte, frame	125 mm	125 mm	125 mm	125 mm
Lengte, frame	1.420 mm	1.420 mm	1.420 mm	1.420 mm
Hoogte	1.520 mm	1.520 mm	1.520 mm	1.520 mm
Binnenbreedte	955 mm	985 mm	975 mm	1.015 mm
Breedte, frame	1.080 mm	1.110 mm	1.100 mm	1.140 mm
Gewicht	75 kg	95kg	75 kg	95 kg





# STANDAARD WERKPLAATSKRANEN

## WN11/WN15



Hefvermogen: 1,1/1,5 t

### Hydraulische werkplaatskraan voor autowerkplaatsen en industrie

Professionele kraan met hardverchromde zuigerstang en pompzuiger voor lange levensduur  
Telescooparm met groot hefvermogen, ook in de max. stand  
360° draaibare pompeenheid voor optimale bediening onder alle omstandigheden

Geïntegreerde veiligheidsklep

De 360° zwenkende achterwielen garanderen optimale manoeuvreerbaarheid, ook bij max. belasting

Handbediende dodemansbediening voor optimale veiligheid bij het omlaag brengen

De breedte tussen de poten is afgestemd op Europallets



## WN20/WN25



Hefvermogen: 2,0/2,5 t

### Hydraulische werkplaatskraan voor autowerkplaatsen en industrie

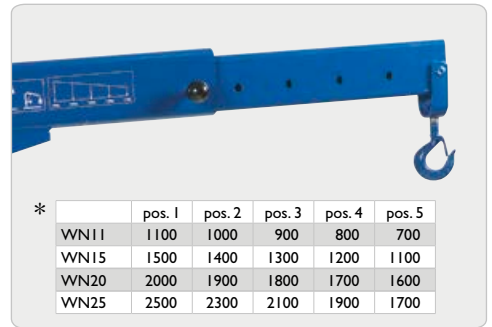
Professionele kraan met hardverchromde zuigerstang en pompzuiger voor lange levensduur  
Telescooparm met groot hefvermogen, ook in de max. stand  
360° draaibare pompeenheid voor optimale bediening onder alle omstandigheden

Geïntegreerde veiligheidsklep

De 360° zwenkende achterwielen garanderen optimale manoeuvreerbaarheid, ook bij max. belasting

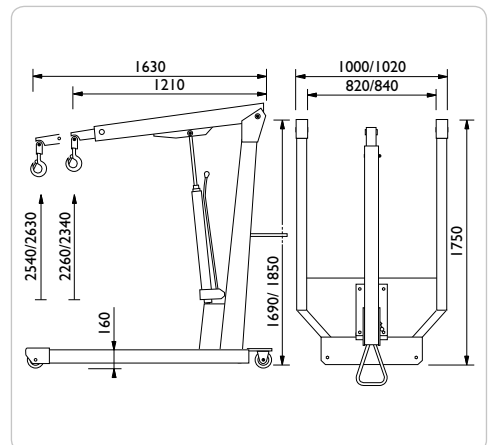
Handbediende dodemansbediening voor optimale veiligheid bij het omlaag brengen

De breedte tussen de poten is afgestemd op Europallets



*	pos. 1	pos. 2	pos. 3	pos. 4	pos. 5
WN11	1100	1000	900	800	700
WN15	1500	1400	1300	1200	1100
WN20	2000	1900	1800	1700	1600
WN25	2500	2300	2100	1900	1700

	WN11	WN15	WN20	WN25
Hefvermogen	1,1 t	1,5 t	2,0 t	2,5 t
Hefhoogte	2.260-2.540 mm	2.260-2.540 mm	2.340-2.630 mm	2.340-2.630 mm
Telescooparm	1.210-1.630 mm	1.210-1.630 mm	1.210-1.630 mm	1.210-1.630 mm
Hoogte, frame	160 mm	160 mm	160 mm	160 mm
Lengte, frame	1.750 mm	1.750 mm	1.750 mm	1.750 mm
Hoogte	1.690 mm	1.690 mm	1.850 mm	1.850 mm
Binnenbreedte	820 mm	820 mm	840 mm	840 mm
Breedte, frame	1.000 mm	1.000 mm	1.020 mm	1.020 mm
Gewicht	168 kg	175 kg	250 kg	255 kg





# VERSNELLINGSBAKKRIKKEN

## VL3/VL6/VL10



Persvermogen: 0,3/0,6/1,0 t  
Max. hoogte: 1.965/1.965/2.000 mm

### Hydraulische versnellingsbakkrikken

Dankzij de voetbediende pomp heeft u de handen vrij  
Traploze regeling voor nauwkeurig positioneren  
Handbediende dodemansbediening voor optimale veiligheid bij het omlaag brengen  
Gegalvaniseerde drager en poten  
Geïntegreerde veiligheidsklep  
Grote, massieve zwenkwielen voor optimale stabiliteit en mobiliteit  
Hardverchromde zuigerstang en pompzuiger voor lange levensduur  
Ook te gebruiken voor allerlei andere heftaken, waaronder het monteren van veren, brandstoftanks, uitlaten enz.



## VLT12



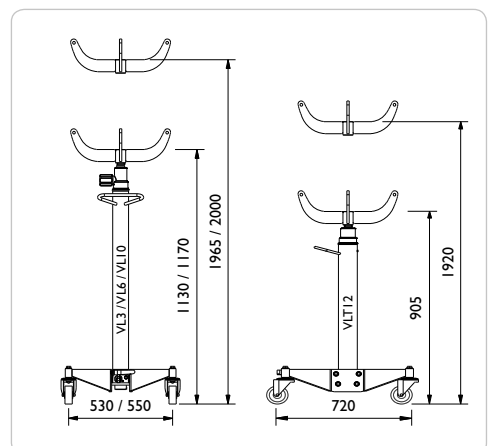
Persvermogen: 1,2 t  
Max. hoogte: 1.920 mm

### Hydraulische versnellingsbakkrik met telescoopcilinder

Zeer geschikt voor het heffen van grote vrachtwagen versnellingsbakken  
Ideaal voor smeerpotten vanwege de lage min. hoogte en lange slaglengte  
Dankzij de voetbediende pomp met geïntegreerde snellift heeft u beide handen vrij  
Traploze regeling voor nauwkeurig positioneren  
Handbediende dodemansbediening voor optimale veiligheid bij het omlaag brengen  
Gegalvaniseerde drager en poten  
Geïntegreerde veiligheidsklep  
Grote zwenkwielen (2 met rem)



	VL3	VL6	VL10	VLT12
Hefvermogen	0,3 t	0,6 t	1,0 t	1,2 t
Min. hoogte	1.130 mm	1.130 mm	1.170 mm	905 mm
Max. hoogte	1.965 mm	1.965 mm	2.000 mm	1.920 mm
Breedte	530 mm	530 mm	550 mm	720 mm
Gewicht	33 kg	33 kg	40 kg	65 kg
Wieldiameter	Ø 80 mm	Ø 80 mm	Ø 125 mm	Ø 125 mm





# VERSNELLINGSBAKKRIKKEN

## VLT6



Persvermogen: 0,6 t  
Max. hoogte: 1.915 mm

### Pneumatische transmissielift

De telescopische cilinder met 3 stappen zorgt voor een zeer kleine minimum hoogte

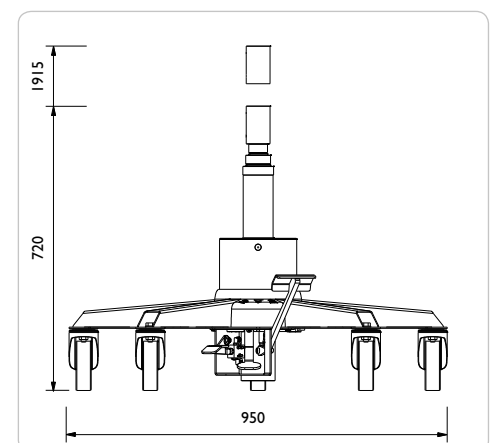
De 5-benige constructie biedt de beste stabiliteit in zijn klasse

Eenvoudige voetbediening met 3 pedalen zodat u beide handen vrij heeft

Pneumatische bediening voor snel en makkelijk heffen

Grote en stevige zwenkwielen (2 met rem) voor optimale mobiliteit

Geïntegreerde veiligheidsklep ter bescherming tegen overbelasting



### VLT6

Capaciteit	0,6 t
Slaglengte	1195 mm
Min. hoogte	720 mm
Max. hoogte	1915 mm
Hoogtestappen 1/2/3	1120 mm / 1520 mm / 1915 mm
Pneumatische capaciteit stap 1/2/3 (10 bar)	255 kg / 140 kg / 60 kg
Breedte	950 mm
Wielafmeting	Ø 125
Pneumatische aansluiting	8-10 bar
Gewicht	53 kg



## OPTIES - VERSNELLINGSBAKKRIKKEN

### ASI



Hefvermogen: 0,5 t  
Afmetingen: 352x307x118 mm

#### Versnellingsbaksteun voor personenauto's

Kan +/- 10° in alle richtingen worden gekanteld voor het nauwkeurig (de) monteren van versnellingsbakken van personenauto's

Incl. 2 spanbanden.

Uitgerust met 4 rubberen kussens met magneten

Gewicht: 18 kg

Past op:  
Alle modellen



### AS3



Hefvermogen: 1,0 t  
Afmetingen: 542x385x110 mm

#### Professionele versnellingsbaksteun voor personenauto's en vrachtwagens

Kan +/- 10 graden worden gekanteld voor nauwkeurig (de-) monteren van versnellingsbakken

Meerdere toepassingen mogelijk dankzij de lage constructie

Incl. 2 spanbanden. Uitgerust met 4 rubberen kussens met magneten

Gewicht: 24 kg

Past op:  
VL10 / VLT6 / VLT12



### UB15



Capaciteit: 15 l

#### Universeel beslag incl. bak

Kan op een standaard van Ø25-60 mm gemonteerd worden

Plaats voor gereedschap, bouten, kleine onderdelen

Speciaal ontwerp maakt handsfree aftappen van oliefilters mogelijk

Makkelijk legen door scharnierende kantelfunctie

De bak is bestand tegen olie, zuren en koelvloeistof



### S / GSI



#### Zadel

Wordt gebruikt bij het monteren van veren, brandstoftanks, uitlaten enz.

Past op:  
VL3 / VL6 / VL10 / VLT12

#### Rubberen kussens

Wordt gecombineerd met het S-zadel ter bescherming van het chassis van de auto

Past op:  
S



**WTA500**



Hefvermogen: 0,5 t

**Hydraulische wiellift voor bestel- en vrachtwagens en bussen**

Flexibele en ergonomische wiellift voor het verwisselen van wielen en remsystemen

Zijwaarts verplaatsbare hefarmen voor wielmaten Ø 270-1300 mm

Gerolagere hefarmen om het wiel eenvoudig in de juiste positie te draaien

Dankzij de voetbediende pomp heeft u de handen vrij

Veiligheidsbeugel om het wiel tijdens transport snel vast te klemmen

Handbediende dodemansbediening voor optimale veiligheid bij het omlaag brengen

Ideaal voor het heffen van remtrommels, brandstoftanks, gereedschapskisten enz.



**WTK**



Hefvermogen: 250-100 kg

**Hefkraan voor schijfremmen, remklauwen enz. (optie)**

De wiellift wordt met de telescopische hefkraan een veelzijdig hefgereedschap

De hefkraan garandeert efficiënt en ergonomisch heffen van schijfremmen, remtrommels, remklauwen enz.

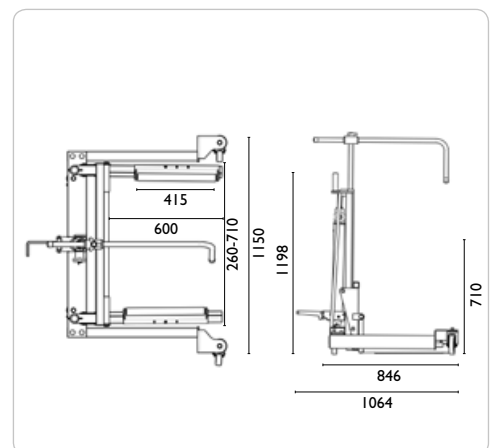
De hefkraan kan 180° worden gedraaid en zit dus niet in de weg bij het verwisselen van wielen

Uitgerust met 360° draaibare haak



**WTA500**

Hefvermogen	0,5 t
Hoogte	1.198 mm
Lengte	846 mm
Breedte	1150 mm
Rol-/vorklengte	415/600 mm
Rolafstand	260-710 mm
Min. hoogte	164 mm
Hefhoogte	710 mm
Wielmaten	Ø 270-1.300 mm
Gewicht	100 kg



• 4 Nylon zwenkwielen voor optimale manoeuvreerbaarheid





# WIELLIFTEN

## WT1500N



Hefvermogen: 1,5 t

### Hydraulische wieltrolley voor landbouw-en constructiemachines

Eenvoudige hantering van de grootste wielen ter wereld

Twee robuuste handgrepen maken manoeuvreren in de werkplaats gemakkelijk

Een eenvoudige schakelaar voor gemakkelijk openen of sluiten van de bekken

Het wiel kan met een spanband vastgezet worden voor maximale veiligheid

Wielafmetingen: min. Ø 1000 mm - max. Ø 2400 mm

Wielbreedte: max. 1200 mm

Optimaal verpakt voor gemakkelijke levering en lagere vrachtkosten



## WT1500NT



Hefvermogen: 1,5 t

### Hydraulische wieltrolley voor landbouw-en constructiemachines

Eenvoudige hantering van de grootste wielen ter wereld

Twee robuuste handgrepen maken manoeuvreren in de werkplaats gemakkelijk

Een eenvoudige schakelaar voor gemakkelijk openen of sluiten van de bekken

Een handvat voor gemakkelijk draaien van het wiel op de trolley

Het wiel kan met een spanband vastgezet worden voor maximale veiligheid

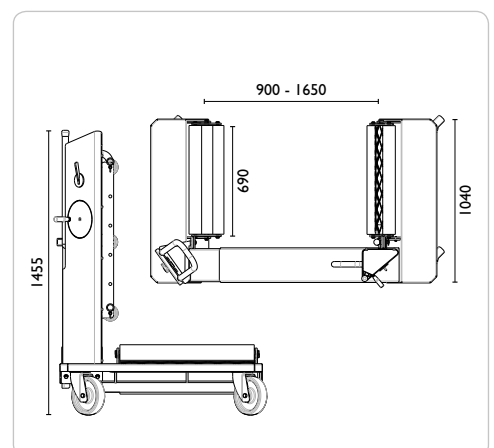
Wielafmetingen: min. Ø 1000 mm - max. Ø 2400 mm

Wielbreedte: max. 1200 mm

Optimaal verpakt voor gemakkelijke levering en lagere vrachtkosten



	WT1500N	WT1500NT
Capaciteit	1,5 t	1,5 t
Hoogte	1455 mm	1455 mm
Lengte	1040 mm	1040 mm
Breedte	1625 - 2375 mm	1625 - 2375 mm
Lengte rollers	690 mm	690 mm
Rollerafstand	900 - 1650 mm	900 - 1650 mm
Zwenkwiel	Ø 200 mm	Ø 200 mm
Wielmaten	Ø 1000 - 2400 mm	Ø 1000 - 2400 mm
Gewicht	300 kg	300 kg
Handvat voor draaien wiel	Nee	Ja



**PJ16H/PJ20H**


Hefvermogen: 16/20 t  
Slaglengte: 150 mm

**Handbediende, hydraulische Junior-pers voor personenautowerkplaatsen en lichte industrie**

Snelle, voetbediende, pneumatische nadering van de perszuiger voor snel en nauwkeurig fixeren van het voorwerp

Zijwaarts verplaatsbare cilinder

Op ooghoogte geïntegreerde manometer

Geïntegreerde veiligheidsklep

Frame en perstafel zijn volledig gelast en van een hoge kwaliteit staal wat een lange levensduur garandeert

Afneembare persschoen voor het monteren van diverse persdoorns

Incl. 2 V-blokken


**PJ25H**


Hefvermogen: 25 t  
Slaglengte: 150 mm

**Handbediende, hydraulische Junior-pers voor personenautowerkplaatsen en lichte industrie**

Snelle, voetbediende, pneumatische nadering van de perszuiger voor snel en nauwkeurig fixeren van het voorwerp

Zijwaarts verplaatsbare cilinder

Op ooghoogte geïntegreerde manometer

Geïntegreerde veiligheidsklep

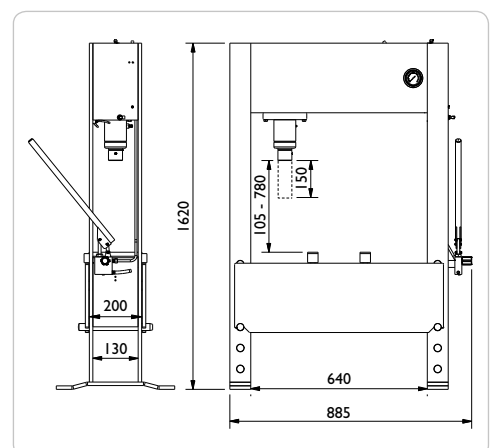
Frame en perstafel zijn volledig gelast en van een hoge kwaliteit staal wat een lange levensduur garandeert

Afneembare persschoen voor het monteren van diverse persdoorns

Incl. 2 V-blokken



	PJ16H	PJ20H	PJ25H
Persvermogen	16 t	20 t	25 t
Slaglengte	150 mm	150 mm	150 mm
Hoogte	1.620 mm	1.620 mm	1.620 mm
Breedte	885 mm	885 mm	885 mm
Breedte tussen poten	640 mm	640 mm	640 mm
Diepte tussen poten	130 mm	130 mm	130 mm
Inzethoogte	105-780 mm	105-780 mm	105-780 mm
Gewicht	130 kg	130 kg	135 kg



**P40H**


Persvermogen: 40 t  
Slaglengte: 300 mm

**Handbediende, hydraulische persen voor vrachtwagen-werkplaatsen en industrie**

Voetbediende, pneumatisch gestuurde cilinder met hoog toertental en dubbele werking voor hands-free werken en nauwkeurige positionering van items

Zijwaarts verplaatsbare cilinder  
300 mm slaglengte

Geïntegreerde manometer

Compleet gelast breed frame en perstafel voor grote flexibiliteit

Lierbediende perstafel

Geïntegreerde veiligheidsklep

Afneembare persschoen voor het monteren van diverse persdoorns


**P40EH I**


Persvermogen: 40 t  
Slaglengte: 300 mm

**Elektrisch bediende, hydraulische persen voor vrachtwagenwerkplaatsen en industrie**

Elektrisch bediende, 1-traps hydraulische pomp (perssnelheid: 6,1 mm/s.)

Dubbelwerkende, zijwaarts verplaatsbare cilinder

Geïntegreerde manometer

Frame en perstafel zijn volledig gelast

Lierbediende perstafel

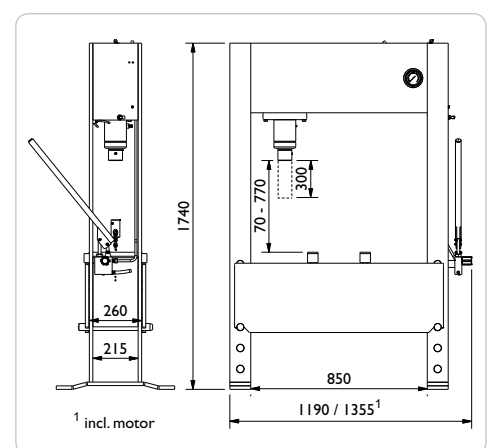
Geïntegreerde veiligheidsklep

Afneembare persschoen voor het monteren van diverse persdoorns

Motor 3 x 400V en 50/60 Hz (omschakelbaar naar 3 x 230V)



	P40H	P40EH I
Persvermogen	40 t	40 t
Slaglengte	300 mm	300 mm
Hoogte	1.740 mm	1.740 mm
Breedte	1.190 mm	1.355 mm <sup>1</sup>
Breedte tussen poten	850 mm	850 mm
Diepte tussen poten	215 mm	215 mm
Inzethoogte	70-770 mm	70-770 mm
Perssnelheid		6,1 mm/s.
Retoursnelheid		7,9 mm/s.
Gewicht	425 kg	445 kg



Incl. 2 V-blokken

**P60H**


Persvermogen: 60 t  
Slaglengte: 300 mm

**Handbediende, hydraulische persen voor vrachtwagenwerkplaatsen en zware industrie**

Voetbediende, pneumatisch gestuurde cilinder met hoog toertental en dubbele werking voor hands-free werken en precieze positionering van items

Zijwaarts verplaatsbare cilinder

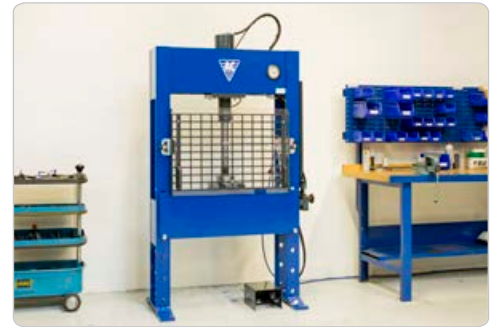
Geïntegreerde manometer

Compleet gelast breed frame en perstafel voor grote flexibiliteit

Lierbediende perstafel

Geïntegreerde veiligheidsklep

Afneembare persschoen voor het monteren van diverse persdoorns


**P60EH1/P60EH2**


Persvermogen: 60 t  
Slaglengte: 300 mm

**Elektrisch bediende, hydraulische persen voor vrachtwagenwerkplaatsen en zware industrie**

P60EH1: 1-traps pomp  
Perssnelheid 4,2 mm/s.

P60EH2: 2-traps pomp  
Perssnelheid 10,0 mm/s.

Traploos instellen van de persdruk

Dubbelwerkende, zijwaarts verplaatsbare cilinder

Geïntegreerde manometer

Lierbediende perstafel

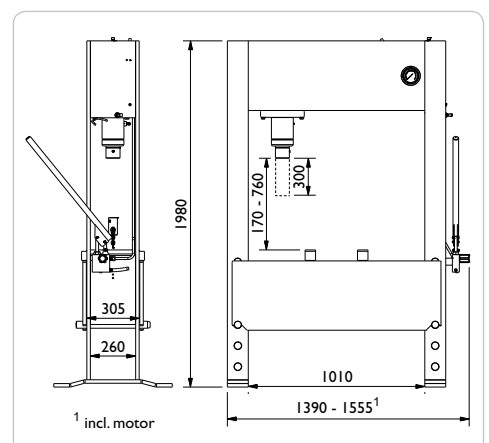
Afneembare persschoen voor het monteren van diverse persdoorns

Motor 3 x 400 V en 50/60 Hz (omschakelbaar naar 3 x 230 V)



	P60H	P60EH1	P60EH2
Persvermogen	60 t	60 t	60 t
Slaglengte	300 mm	300 mm	300 mm
Hoogte	1.980 mm	1.980 mm	1.980 mm
Breedte	1.390 mm	1.555 mm <sup>1</sup>	1.555 mm <sup>1</sup>
Breedte tussen poten	1.010 mm	1.010 mm	1.010 mm
Diepte tussen poten	260 mm	260 mm	260 mm
Inzethoogte	170 - 760 mm	170 - 760 mm	170 - 760 mm
Perssnelheid		4,2 mm/s.	10,0 mm/s.
Retoursnelheid		5,9 mm/s.	14,5 mm/s.
Gewicht	625 kg	630 kg	635 kg

Incl. 2 V-blokken



**PI00H**



Persvermogen: 100 t  
Slaglengte: 300 mm

**Handbediende, hydraulische persen voor vrachtwagenwerkplaatsen en zware industrie**

Voetbediende, pneumatisch gestuurde cilinder met hoog toertental en dubbele werking voor hands-free werken en precieze positionering van items

Zijwaarts verplaatsbare cilinder

Geïntegreerde manometer

Compleet gelast breed frame en perstafel voor grote flexibiliteit

Lierbediende perstafel

Geïntegreerde veiligheidsklep

Afneembare persschoen voor het monteren van diverse persdoorns



**PI00EH2**



Persvermogen: 100 t  
Slaglengte: 300 mm

**Elektrisch bediende, hydraulische persen voor vrachtwagenwerkplaatsen en zware industrie**

Elektrisch bediende, hydraulische 2-traps pomp

Dubbelwerkende, zijwaarts verplaatsbare cilinder

Geïntegreerde manometer

Compleet gelast breed frame en perstafel voor grote flexibiliteit

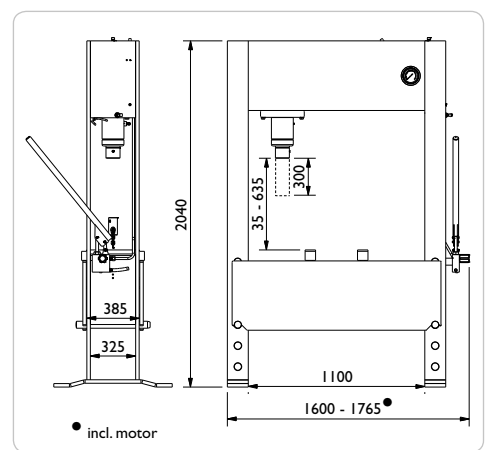
Lierbediende perstafel

Afneembare persschoen voor het monteren van diverse persdoorns

Motor 3 x 400 V en 50/60 Hz (omschakelbaar naar 3 x 230 V)



	<b>PI00H</b>	<b>PI00EH2</b>
Persvermogen	100 t	100 t
Slaglengte	300 mm	300 mm
Hoogte	2.040 mm	2.040 mm
Breedte	1.600 mm	1.765 mm <sup>•</sup>
Breedte tussen poten	1.100 mm	1.100 mm
Diepte tussen poten	325 mm	325 mm
Inzethoogte	35-635 mm	35-635 mm
Perssnelheid		6,2 mm/s.
Retoursnelheid		8,3 mm/s.
Gewicht	1.200 kg	1.215 kg



Incl. 2 V-blokken



## OPTIES - PERSEN

### PJW



**Lier**  
Eenvoudig omhoog en omlaag brengen van de perstafel

Past op:  
PJ16H  
PJ20H  
PJ25H



### PJS



**Persgereedschapset**  
Persplaat met 3 persdoorns  
(Ø 12, 20 en 30 mm en adapter)

Past op:  
PJ16H  
PJ20H  
PJ25H



### PS



**Persgereedschapset**  
Persplaat met persdoornset  
(Ø 10, 12, 15, 17, 20, 22, 25 en 30 mm, adapter en houder)

Past op:  
P40H / P40EH1  
P60H / P60EH1 / P60EH2  
P100H / P100EH2



### PS25 / PS40 / PS60 / PS100



**Beschermer**  
Maximale operatorveiligheid

Stalen rooster met plexiglas dat niet breekt

Beschermer met uitzonderlijk hoog breekpunt

Model    Geschikt voor:  
PS25    PJ16H, PJ20H, PJ25H  
PS40    P40H, P40EH1  
PS60    P60H, P60EH1, P60EH2  
PS100   P100H, P100EH2





# VLIEGTUIGKRIKKEN

## WTA500AP



Hefvermogen: 0,5 t

### Hydraulische wiellift voor het verwisselen van wielen en remsystemen op vliegtuigen

Snel en flexibel verwisselen van wielen en flexibel voor andere heftaken

De grote hefhoogte (710 mm) maakt de lift ideaal voor het heffen van wielen en remsystemen van de transportwagens

Zijwaarts verplaatsbare hefarmen voor wielmaten Ø 270-1300 mm

Gerolagere hefarmen om het wiel eenvoudig in de juiste positie te draaien

Veiligheidsbeugel om het wiel tijdens transport snel vast te klemmen

Handbediende dodemansbediening voor optimale veiligheid bij het omlaag brengen



## WTK



Hefvermogen: 250-100 kg

### Hefkraan voor remsystemen e.d. (optie)

De wiellift wordt met de telescopische hefkraan een veelzijdig hefgereedschap

Wielen, remsystemen e.d. kunnen met de hefarmen of de hefkraan worden opgeheven

De hefkraan garandeert efficiënt en ergonomisch heffen van remsystemen

Ideaal voor het heffen van remsystemen van bijv. een transportwagen

De hefkraan kan 180° draaien en zit dus niet in de weg bij heftaken waar de hefkraan niet voor wordt gebruikt

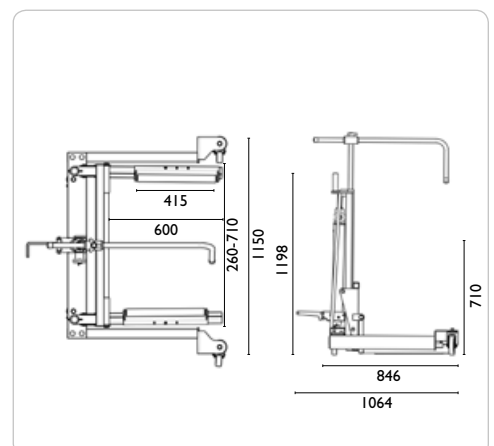
Uitgerust met 360° draaibare haak



## WTA500AP

Hefvermogen	0,5 t
Hoogte	1.198 mm
Lengte	846 mm
Breedte	1150 mm
Rol-/vorklengte	415/600 mm
Rolafstand	260-710 mm
Min. hoogte	164 mm
Hefhoogte	710 mm
Wielmaten	Ø 270-1.300 mm
Gewicht	100 kg

• 4 Polyurethaan zwenkwieien voor optimale manoeuvreerbaarheid





# VLIEGTUIGKRIKKEN

## 25-2AP



Kapacitet: 25 / 10 t  
Max. højde: 260 / 364 mm

### Luchthydraulische vliegtuigkrik

Het compacte en slanke ontwerp zorgt voor goede manoeuvreerbaarheid en lichte bediening

De rolkrik wordt geactiveerd met perslucht, stikstof uit de vliegtuigband of via een stikstoffles

Snel intrekken van hefcilinder zonder belasting

Dankzij handbediend daalventiel, veiligheidsklep en dodemansknop is de veiligheid gegarandeerd

Ergonomisch handvat met drukknoppen



### MLG - Main Landing Gear

**Bombardier**  
CRJ900

**Embraer**  
EMB170-195

### NLG - Nose Landing Gear

**Airbus**  
A320

**Boeing**  
B737-100 / -200 / -300 / -400 / -500  
B737-600 thru -900

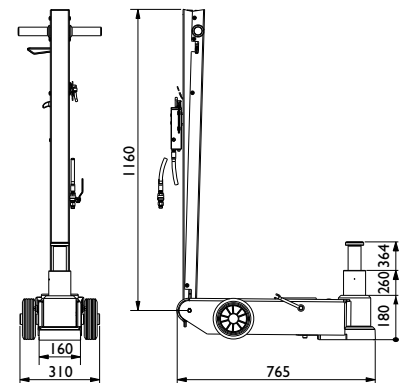
**Bombardier**  
CRJ900

**Embraer**  
EMB170-195



## 25-2AP

Hefvermogen	25 / 10 t
Min. hoogte	180 mm
Max. hoogte	260 / 365 mm
Lengte, frame	765 mm
Lengte, handgreep	1.160 mm
Breedte	160 mm
Breedte, incl. wielen	310 mm
Bedrijfsdruk	9 - 12 bar
Min. luchtverbruik	350 l/min
Gewicht	56 kg



• Geproduceerd conform de vliegtuignormen EN1915:2001 en EN12312-19:2005





# VLIEGTUIGKRIKKEN

## 65-IAP



Hefvermogen: 65 t  
Max. hoogte: 430 mm

## Luchthydraulische vliegtuigkrik

Het compacte en slanke ontwerp zorgt voor goede manoeuvreerbaarheid en lichte bediening

De rolkrik wordt geactiveerd met perslucht, stikstof uit de vliegtuigband of via een stikstoffles

Met schroefspindel (80 mm) voor een optimaal gebruik van de slaglengte

Snel intrekken van hefcilinder zonder belasting

Dankzij handbediend daalventiel, veiligheidsklep en dodemansknop is de veiligheid gegarandeerd

Ergonomisch handvat met drukknoppen



## MLG - Main Landing Gear

**Airbus**  
A300 / A310

**Boeing**  
B707 / 720  
B717  
B737-100 / -200 / -300 / -400 / -500  
B737-600 thru -900  
B757 / -200 / -300  
B767-200 / 300  
B787

**McDonnell Douglas**  
DC8  
DC9

## NLG - Nose Landing Gear

**Airbus**  
A300/A310  
A330-300  
A340-200 / -300 / -500 / -600

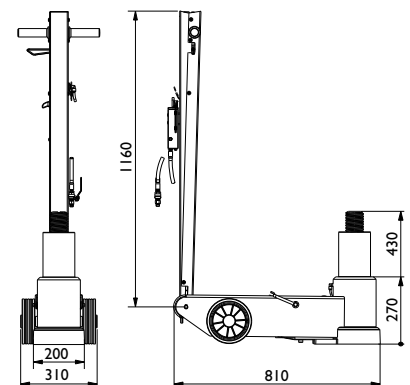
**Boeing**  
B707 / 720  
B727  
B767-200 / -300 / -400ER  
B777-200 / -300 / -300ER  
B787

**McDonnell Douglas**  
MD11  
DC10  
**Lockheed**  
L1011



## 65-IAP

Hefvermogen	65 t
Min. hoogte	270 mm
Max. hoogte	430 mm
Lengte, frame	810 mm
Lengte, handgreep	1.160 mm
Breedte	200 mm
Breedte, incl. wielen	310 mm
Bedrijfsdruk	9-12 bar
Min. luchtverbruik	350 l/min.
Gewicht	85 kg



• Geproduceerd conform de vliegtuignormen EN1915:2001 en EN12312-19:2005



# VLIEGTUIGKRIKKEN

## 65-IAPH



Hefvermogen: 65 t  
Max. hoogte: 520 mm

## Luchthydraulische vliegtuigkrik met extra grote slaglengte

Het compacte en slanke ontwerp zorgt voor goede manoeuvreerbaarheid en lichte bediening

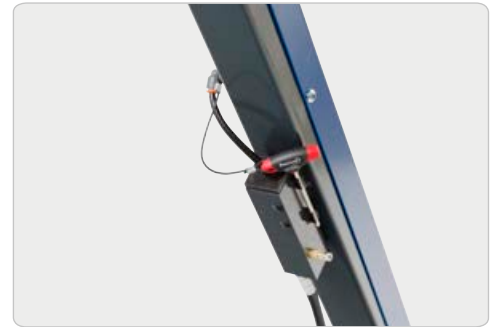
De rolkrik wordt geactiveerd met perslucht, stikstof uit de vliegtuigband of via een stikstoffles

Met schroefspindel (80 mm) voor een optimaal gebruik van de slaglengte

Snel intrekken van hefcilinder zonder belasting

Dankzij handbediend dalventiel, veiligheidsklep en dodemansknop is de veiligheid gegarandeerd

Ergonomisch handvat met drukknoppen



## MLG - Main Landing Gear

### Airbus

A300 / A310  
A319 / A320 / A321 (MLG-single only)  
A330-300  
A340-200 / -300

### Boeing

B717  
B727  
B737-100 / -200 / -300 / -400 / -500  
B737-600 thru -900  
B767-400ER

### McDonnell Douglas

MD11  
DC8  
DC9  
DC10

### Lockheed

L1011

## NLG - Nose Landing Gear

### Airbus

A340 / -500 / -600

### Boeing

B727  
B767-200 / -300 / -400ER  
B777-200 / -300 / -300ER

### McDonnell Douglas

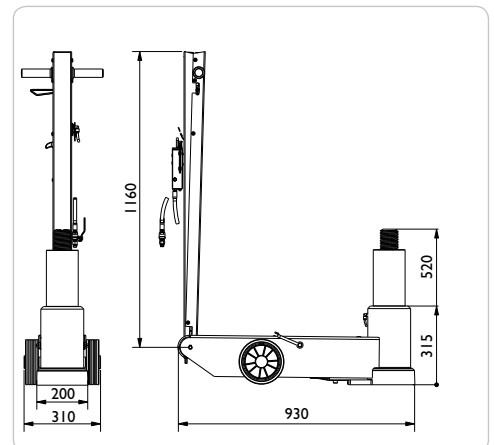
MD11



## 65-IAPH

Hefvermogen	65 t
Min. hoogte	315 mm
Max. hoogte	520 mm
Lengte, frame	930 mm
Lengte, handgreep	1.160 mm
Breedte	200 mm
Breedte, incl. wielen	310 mm
Bedrijfsdruk	9-12 bar
Min. luchtverbruik	350 l/min.
Gewicht	94 kg

• Geproduceerd conform de vliegtuignormen EN1915:2001 en EN12312-19:2005





# ASSTEUNEN

## AB1,5 / AB3



Hefvermogen: 1,5 - 3,0 t

### Standaard assteunen

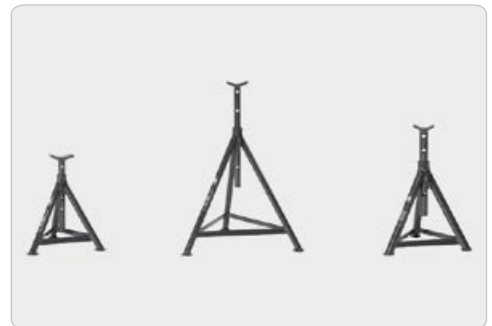
Geschikt voor nagenoeg alle soorten voertuigen, onder andere personenauto's, vrachtwagen, bussen, landbouw- en werkvoertuigen

In verscheidene hoogten afstelbaar (5-6 standen)

Robuuste constructie voor maximale stabiliteit en duurzaamheid

*Let op: ondersteun het voertuig altijd met assteunen als werkzaamheden onder het voertuig worden verricht*

*Niemand mag zich in, op of onder een voertuig bevinden dat is opgeheven of enkel ondersteund door een krik*



## AB5 / AB8



Hefvermogen: 5,0 - 8,0 t

### Standaard assteunen

Geschikt voor nagenoeg alle soorten voertuigen, onder andere personenauto's, vrachtwagen, bussen, landbouw- en werkvoertuigen

In verscheidene hoogten afstelbaar (5-6 standen)

Robuuste constructie voor maximale stabiliteit en duurzaamheid

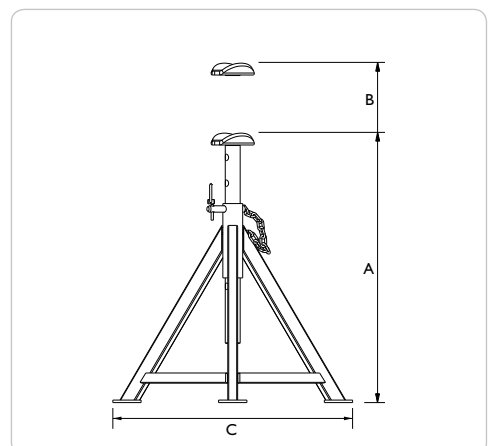
*Let op: ondersteun het voertuig altijd met assteunen als werkzaamheden onder het voertuig worden verricht*

*Niemand mag zich in, op of onder een voertuig bevinden dat is opgeheven of enkel ondersteund door een krik*



	AB 1,5-260	AB 1,5-420	AB 3-320	AB 5-365	AB 8-310	AB 8-360	AB 8-580
Hefvermogen	1,5 t	1,5 t	3,0 t	5,0 t	8,0 t	8,0 t	8,0 t
Min. hoogte (A)	260 mm	420 mm	320 mm	365 mm	310 mm	360 mm	580 mm
Max. hoogte (B)	450 mm	750 mm	430 mm	590 mm	480 mm	590 mm	950 mm
Breedte (C)	270 mm	430 mm	310 mm	370 mm	300 mm	400 mm	600 mm
Aantal posities	5	5	5	5	4	5	6
Nettogewicht	2,2 kg	4,8 kg	3,1 kg	4,8 kg	6,5 kg	8,1 kg	11,4 kg

Alle maten gemeten tot bovenkant zadel





# ASSTEUNEN

## ABS5 / ABS12



Hefvermogen: 5,0 - 12,0 t

### Assteunen met spiluitbreiding

Gebruikersvriendelijke assteunen – de spiluitbreiding zorgt voor snelle en precieze hoogteafstelling

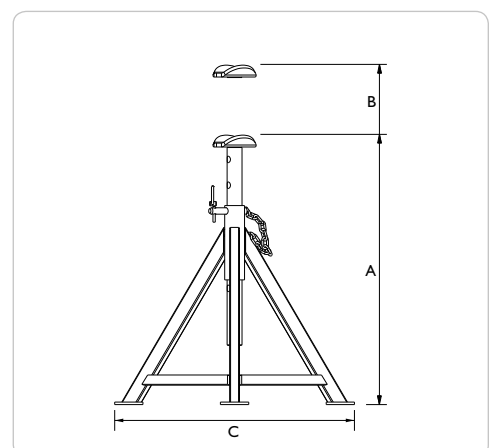
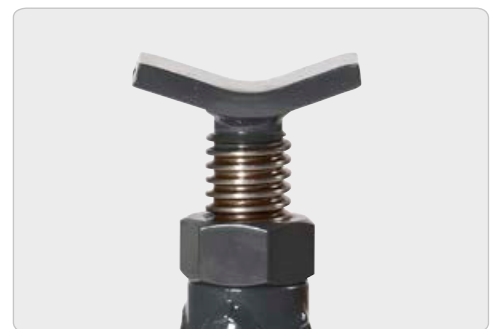
Geschikt voor nagenoeg alle soorten voertuigen

Model ABS5-230 is vooral geschikt voor voertuigen met weinig wegspeeling, bijvoorbeeld bussen, heftrucks en platte opleggers

Robuuste constructie voor maximale stabiliteit en duurzaamheid

*Let op: ondersteun het voertuig altijd met assteunen als werkzaamheden onder het voertuig worden verricht*

*Niemand mag zich in, op of onder een voertuig bevinden dat is opgeheven of enkel ondersteund door een krik*



	<b>ABS 5-230</b>	<b>ABS 12-320</b>	<b>ABS 12-450</b>
Hefvermogen	5,0 t	12,0 t	12,0 t
Min. hoogte (A)	230 mm	320 mm	450 mm
Max. hoogte (B)	320 mm	485 mm	725 mm
Breedte (C)	250 mm	300 mm	420 mm
Aantal posities	spindle	spindle	spindle
Nettogewicht	3,9 kg	10,8 kg	15,2 kg
<i>Alle maten gemeten tot bovenkant zadel</i>			



# ASSTEUNEN

## AB16



Hefvermogen: 16,0 t

### Assteunen voor zware heftaken

Geschikt voor zeer zware voertuigen, bijvoorbeeld grote vrachtwagens, werkvoertuigen, militaire voertuigen, etc.

In verscheidene hoogten afstelbaar (3-6 standen)

Robuuste constructie voor maximale stabiliteit en duurzaamheid



*Let op: ondersteun het voertuig altijd met assteunen als werkzaamheden onder het voertuig worden verricht*

*Niemand mag zich in, op of onder een voertuig bevinden dat is opgeheven of enkel ondersteund door een krik*



## ABS8



Hefvermogen: 8,0 t

### Extra hoge assteunen

Geschikt voor voertuigen met grote wegspeeling

Vooral geschikt voor ondersteuning van voertuigen die worden opgetild met mobiele kolommen of in de grond geïntegreerde hefbruggen

De spiluitbreiding zorgt voor snelle en precieze hoogte afstelling

Sterke wielen voor eenvoudig en precies manoeuvreren

Robuuste constructie voor maximale stabiliteit en duurzaamheid



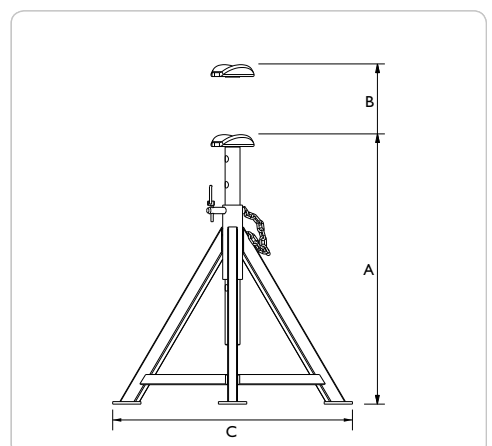
*Let op: ondersteun het voertuig altijd met assteunen als werkzaamheden onder het voertuig worden verricht*

*Niemand mag zich in, op of onder een voertuig bevinden dat is opgeheven of enkel ondersteund door een krik*



	AB 16-290	AB 16-440	AB 16-675	ABS 8-950	ABS 8-1400
Hefvermogen	16,0 t	16,0 t	16,0 t	8,0 t	8,0 t
Min. hoogte (A)	290 mm	440 mm	675 mm	950 mm	1400 mm
Max. hoogte (B)	455 mm	725 mm	1125 mm	1550 mm	2000 mm
Breedte (C)	310 mm	460 mm	550 mm	650 mm	880 mm
Aantal posities	3	5	7	spindle	spindle
Nettogewicht	13,0 kg	20,0 kg	31,0 kg	52,4 kg	68,0 kg

*Alle maten gemeten tot bovenkant zadel*



**TYPE I**



Hefvermogen: 2-10 t

**Hydraulische potkrik met 1-traps cilinder en schroefspindel**

5 modellen met hefvermogens van 2 tot 10 t

Met schroefspindel voor een optimaal gebruik van de slaglengte

De modellen met de bolle bodemplaat (zie tekening) vergroten de stabiliteit en veiligheid, omdat de krik de helling van het voertuig bij het heffen volgt

3-delige gegalvaniseerde pomphandgreep vereenvoudigt het opbergen

Kan horizontaal ook worden gebruikt als drukcilinder. De pompzuiger moet zich onder de potkrik bevinden

Geïntegreerde veiligheidsklep



**TYPE 2**



Hefvermogen: 12-30 t

**Hydraulische potkrik met 1-traps cilinder en schroefspindel voor zeer zware lasten**

5 modellen met hefvermogens van 12 tot 30 t

Met schroefspindel voor een optimaal gebruik van de slaglengte

De modellen met de bolle bodemplaat (zie tekening) vergroten de stabiliteit en veiligheid, omdat de krik de helling van het voertuig bij het heffen volgt

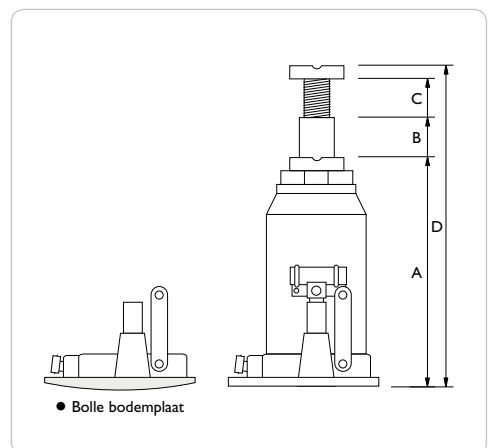
Kan horizontaal ook worden gebruikt als drukcilinder. De pompzuiger moet zich onder de potkrik bevinden

Geïntegreerde veiligheidsklep



Model	Hefverm.	Min. hoogte (A)	Hydr. heffenArm (B)	Max. hoogte (D)	Gewicht
A2-170	2,0 t	170 mm	115 mm	380 mm	3,5 kg
A3,5-170	3,5 t	170 mm	115 mm	380 mm	3,8 kg
A5-212	5,0 t	210 mm	150 mm	460 mm	4,7 kg
AX8-220	8,0 t	220 mm	150 mm	480 mm	7,0 kg •
A10-220	10,0 t	220 mm	150 mm	480 mm	7,0 kg •
A12-230	12,0 t	230 mm	160 mm	500 mm	8,1 kg •
AX15-230	15,0 t	230 mm	155 mm	495 mm	9,2 kg •
AX20-240	20,0 t	240 mm	155 mm	505 mm	11,8 kg •
AH25-240	25,0 t	240 mm	160 mm	515 mm	14,3 kg •
A30-240	30,0 t	240 mm	140 mm	480 mm	15,3 kg •

Alle modellen kunnen worden gebruikt van -20 tot +70 °C



• Bolle bodemplaat

**TYPE 3**



Hefvermogen: 3-12 t

**Hydraulische potkrik met 2-traps telescoopcilinder - voor extra grote slaglengte**

5 modellen met hefvermogens van 3 tot 12 t

Modellen met schroefspindel (zie tekening) voor een optimaal gebruik van de slaglengte

Model ATN10-175 heeft een horizontale pompbeweging en is om die reden ideaal voor voertuigen met weinig bodemvrijheid

De modellen met de bolle bodemplaat (zie tekening) vergroten de stabiliteit en veiligheid, omdat de krik de helling van het voertuig bij het heffen volgt

3-delige gegalvaniseerde pomphandgreep vereenvoudigt het opbergen  
Geïntegreerde veiligheidsklep



**TYPE 4**



Hefvermogen: 4 t & 10 t

**Hydraulische potkrik met 1-traps cilinder voor voertuigen met veel bodemvrijheid**

2 speciale modellen met een hefvermogen van 4 resp. 10 t

Dankzij de grote slaglengte zijn de krikken ideaal voor het heffen van bijv. landbouwmachines

3-delige gegalvaniseerde pomphandgreep vereenvoudigt het opbergen

De ADX 10-370 met bolle bodemplaat vergroot de stabiliteit en veiligheid, omdat de krik de helling van het voertuig bij het heffen volgt

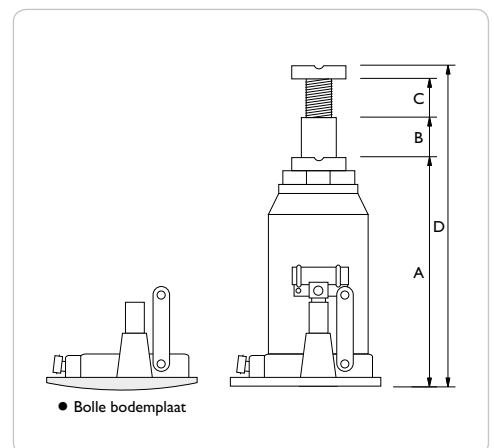
Kan horizontaal ook worden gebruikt als drukcilinder. De pompzuiger moet zich onder de potkrik bevinden

Geïntegreerde veiligheidsklep



Model	Hefverm.	Min. hoogte (A)	Hydr. heffen (B)	Arm (C)	Max. hoogte (D)	Gewicht	
ATDX3-185	3,0 t	185 mm	215 mm	-	400 mm	5,0 kg	•
AT5-215	5,0 t	215 mm	305 mm	-	520 mm	7,2 kg	•
ATG10-200	10,0 t	200 mm	260 mm	70 mm	530 mm	10,2 kg	•
ATPX12-230	12,0 t	230 mm	255 mm	85 mm	570 mm	13,4 kg	•
ATN10-175	10,0 t	175 mm	210 mm	-	385 mm	8,7 kg	
ADX4-370	4,0 t	370 mm	260 mm	-	630 mm	7,3 kg	
ADX10-370	10,0 t	370 mm	260 mm	-	630 mm	10,5 kg	•

Alle modellen kunnen worden gebruikt van -20 tot +70 °C

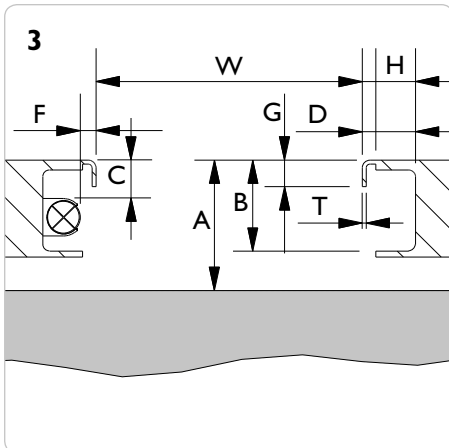
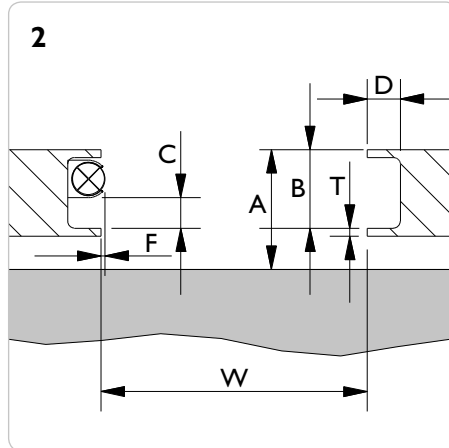
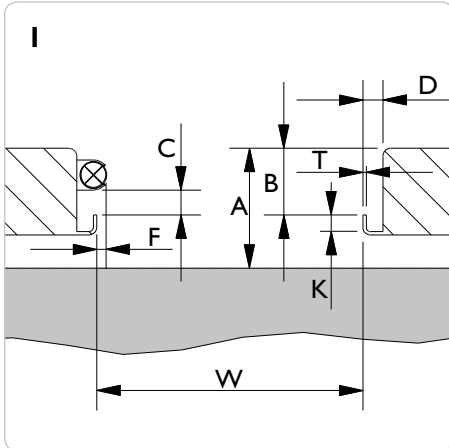


• Bolle bodemplaat

# MAATSCHETS HEFBRUG

**PRODUKT:** FL - Brugkrik  6 t  12 t  16 t  20 t **SD** - Schaarbrugkrik  2 t  2,6 t  3,2 t  4 t

**Hefbrugfabrikant:** \_\_\_\_\_ **Model:** \_\_\_\_\_ **Hefvermogen:** \_\_\_\_\_ **Bouwjaar:** \_\_\_\_\_



## 4 Schetsen

**Schetsnr.:** \_\_\_\_\_

W = \_\_\_\_\_ mm

A = \_\_\_\_\_ mm

B = \_\_\_\_\_ mm


D = \_\_\_\_\_ mm

G = \_\_\_\_\_ mm

H = \_\_\_\_\_ mm

K = \_\_\_\_\_ mm

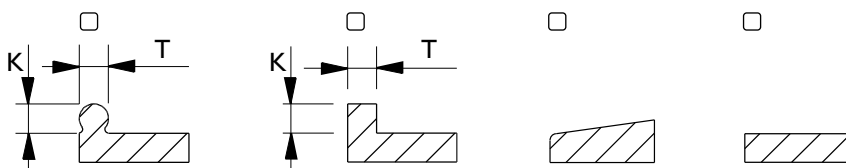
T = \_\_\_\_\_ mm

Als de hefbrug is voorzien van verlichting  of andere uitstekende voorwerpen, moeten de maten C en F worden ingevuld:

C min. = \_\_\_\_\_ mm

F max. = \_\_\_\_\_ mm

## Railprofiel



**Let op:** koper dient erop toe te zien dat de opgegeven data correct en volledig zijn. De hefbrug dient geconstrueerd en goedgekeurd te zijn voor het monteren van hulpkrikken. **Uit hoofde van EN1493:1998 mag de capaciteit van de hulpkrik niet hoger zijn dan 0,66 x het hefvermogen van de hefbrug.**  
(een 2-tons krik op een 3-tons hefbrug is OK, maar op een 2,6-tons hefbrug niet).

**Datum:** \_\_\_\_\_

**Gemeten door:** \_\_\_\_\_

**Dealer:** \_\_\_\_\_

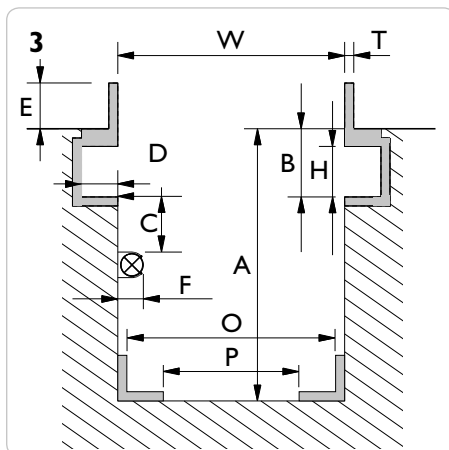
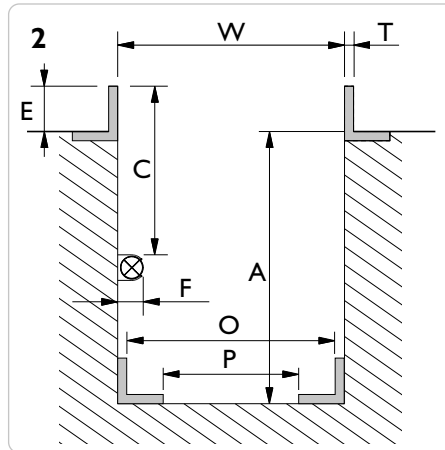
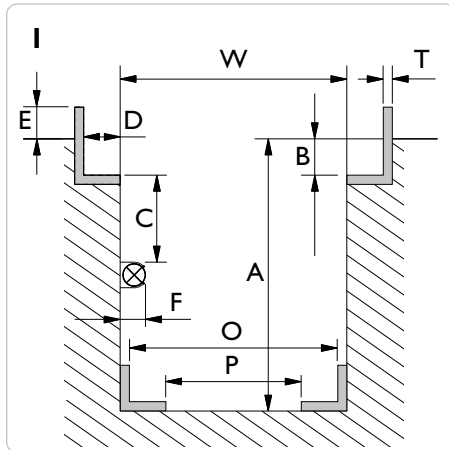
**Handtekening:** \_\_\_\_\_



# MAATSCHETS SMEERPUT

- GD** - Putkrik met 1 cilinder  10 t  15 t  20 t  
**GD** - Putkrik met 2 cilinders  10 t  15 t  20 t  
**GDT** - Telescopische putkrik  15 t  
**GGD** - Putkrik  15 t

- FL** - Brugkrik  6 t  12 t  16 t  20 t  
**SD** - Schaarbrugkrik  2 t  2,6 t  3,2 t  4 t  
**ABT** - Assteunbalk  15 t  
**AB** - Assteunbalk  20 t



## 4 Schetsen

Schetsnr.: \_\_\_\_\_

Meet de smeerput nauwkeurig en op meerdere punten op. **Let op: max. 12 mm variatie tussen W min. en W max. over de totale lengte van de smeerput**

W min. = \_\_\_\_\_ mm

W max. = \_\_\_\_\_ mm

A min. = \_\_\_\_\_ mm

B = \_\_\_\_\_ mm

D = \_\_\_\_\_ mm

E = \_\_\_\_\_ mm

= \_\_\_\_\_ mm

T = \_\_\_\_\_ mm

Als de smeerput is voorzien van verlichting ⊗ of andere uitstekende voorwerpen, moeten de maten C en F worden ingevuld:

C min. = \_\_\_\_\_ mm

F max. = \_\_\_\_\_ mm

### GGDI50S - Putkrik

O min. = \_\_\_\_\_ mm

O max. = \_\_\_\_\_ mm

P min. = \_\_\_\_\_ mm

P max. = \_\_\_\_\_ mm

### Hoogte t.o.v. vloer

Bovenkant hefzadel **excl.** accessoires (dwarsbalk, assteun of opzetstuk):

- boven werkplaatsvloer
- gelijk met werkplaatsvloer
- onder werkplaatsvloer

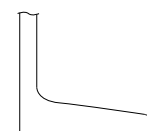
De positie van de cilindertop kan +/- 50mm afwijken t.o.v. de gewenste hoogte

### Accessoires

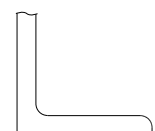
Let op: evt. montage van dwarsbalk of assteun verhoogt de min. hoogte:

- Dwarsbalk T4-1 = + 100 mm
- Dwarsbalk T5-1 = + 95 mm
- Dwarsbalk T6-1 = + 55 mm
- Dwarsbalk T4-2 = + 145 mm
- Dwarsbalk T5-2 = + 140 mm
- Dwarsbalk T6-2 = + 90 mm
- S200 = + 65 mm
- AS3 = + 100 mm

### Rolltype / Rail profile



Conical/  
tilted



Cylindrical/  
straight

**Let op: koper dient erop toe te zien dat de opgegeven data correct en volledig zijn, alsook dat de smeerput is geconstrueerd en voldoende is verankerd m.b.t. de gewenste capaciteit.**

Datum:

Gemeten door:

Dealer:

Handtekening:

## GARANTIE

### VERLENGDE GARANTIE

Voor alle producten die werden geproduceerd vanaf de 1ste januari 2017 geldt er een garantie van 10 jaar op frame, chassis en stalen structuren, alsmede een garantie van 3 jaar op het hydraulische systeem (pomp en cilinder)

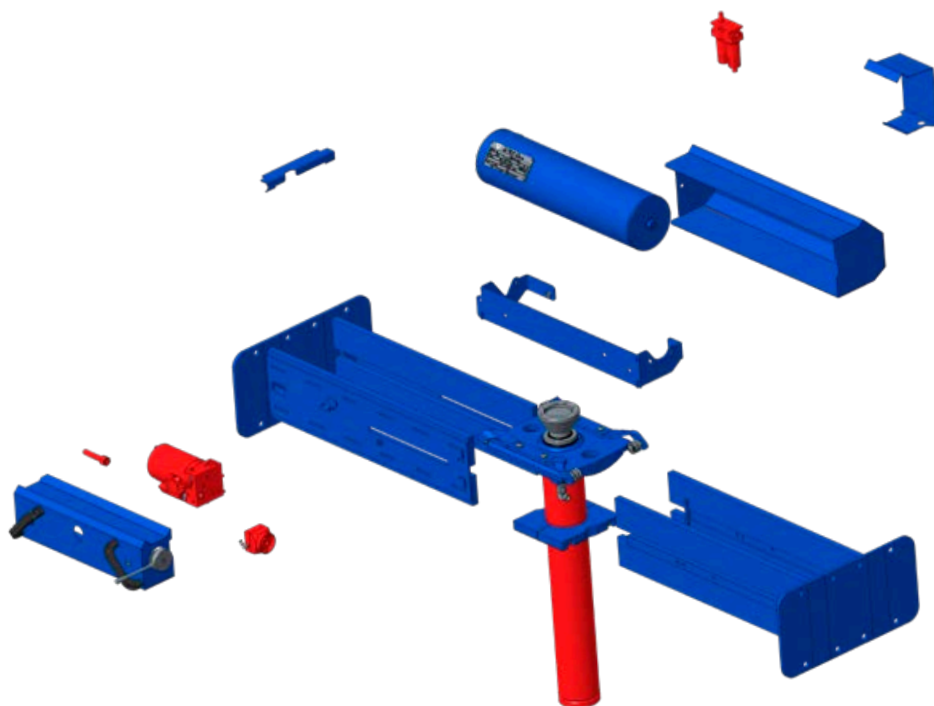
### NORMAAL GEBRUIK

De garantie dekt de vervanging van onderdelen als gevolg van defecten in materiaal of productie. Staalconstructies hebben een garantieperiode van 10 jaar, hydraulische systemen van 3 jaar (pomp en cilinder)

De garantie dekt geen schade veroorzaakt door ongelukken, misbruik, verwaarlozing, verkeerd onderhoud of normale slijtage

### WIJ VERTROUWEN OP ONZE KWALITEIT

We hebben geen wijzigingen aangebracht in de voorwaarden of de behandeling van claims. We hebben gewoon voldoende vertrouwen in onze kwaliteit om de garantie te verlengen tot 10 jaar resp. 3 jaar



### PRODUCTVOORBEELD

De blauwe delen vallen onder de 10 jarige garantie, de rode delen vallen onder de 3 jarige garantie



## GENERAL TERMS OF SALE AND DELIVERY FOR DELIVERIES MADE BY AC HYDRAULIC A/S

### 1 SCOPE

- 1.1 The present Terms of sale and delivery shall apply to the extent that they have not been deviated from through written agreement. The buyer's purchasing terms shall not apply unless accepted in writing by AC Hydraulic A/S (hereinafter referred to as AC).
- 1.2 The terms of sale and delivery shall be forwarded to the buyer and shall apply to all orders effected after the date of forwarding.
- 1.3 AC shall be entitled to change the terms of sale and delivery with immediate effect.
- 1.4 AC's products are only designed and made for commercial use and must not without AC's written consent be used in or integrated into objects which are not used commercially.
- 1.5 All intellectual property rights, drawings, sketches, technical specifications, etc., shall belong to AC and must not be copied or handed over to any third party without prior acceptance from AC. Nor must the products delivered be made, copied or handed over to a third party with a view to this. Unless otherwise expressly agreed the parties' agreement does not involve any transfer of intellectual property rights.

### 2 OFFER AND ACCEPTANCE

- 2.1 AC's offers shall apply for 30 days from the date of the offer unless otherwise stated. The buyer's orders and requests shall not be binding for AC until the buyer has received written order confirmation.

### 3 PRICE

- 3.1 Unless otherwise agreed, the price shall be stated exclusive of VAT and duties and in Danish currency.
- 3.2 All prices shall be inclusive of packing, but exclusive of freight, VAT, customs duties, or other public duties.
- 3.3 The price is stated subject to changes considering documented changes to prices for materials, prices from sub-suppliers, changes to public duties, exchange rate changes, changes to wages and salaries, etc.
- 3.4 If such price changes occur, AC shall without undue delay inform the buyer accordingly. The buyer may within 7 days from receipt of that information on the price increase cancel the agreement without being considered in default. If the buyer does not cancel the agreement within the 7 day period, the price increase is to be considered as accepted by the buyer.
- 3.5 Notwithstanding paragraph 3.4 AC shall - after the buyer's accept - be entitled to regulate the price in case of documented changes to exchange rates, public duties, customs duties, etc., which lead to an increase in AC's costs without the buyer has the right to cancel the agreement.
- 3.6 If the delivery is changed, or if AC's costs are otherwise increased because of the buyer's circumstances, AC shall in the same manner be entitled to regulate the agreed price in the same extent.

### 4 DELIVERY

- 4.1 Delivery shall be ex works AC's place of business, cf. Incoterms 2010, unless otherwise expressly agreed.
- 4.2 The products bought shall be forwarded at the buyer's expense and risk.
- 4.3 Delivery up to 30 days after the date of delivery stated in the order confirmation shall be considered delivery on time.
- 4.4 If delivery is delayed for more than 30 days, the buyer shall be entitled to rescind the contract unless the products purchased have been reported ready for dispatch before AC has received written information about the buyer's intention to rescind. The buyer cannot raise any claim of any kind against AC in case of a delay.
- 4.5 The buyer shall not be entitled to reject part delivery.

### 5 BARRIERS TO DELIVERY

- 5.1 The following circumstances shall lead to exemption from liability, if they prevent the fulfilment of the agreement or make fulfilment unreasonably onerous: Labour market dispute and any other circumstance beyond the parties' control, such as fire, war, mobilisation or military drafting, application and seizure, currency restrictions, riot, unrest, lack of means of transport, general shortage of goods, restrictions on fuel, and defects in or delays of deliveries from sub-suppliers.
- 5.2 If delivery without defects or on time is prevented temporarily through one or more of the above circumstances, delivery shall be postponed for a period corresponding to the duration of the prevention plus a period which is reasonable according to the circumstances for normalising the conditions. Delivery on the thus postponed date shall in every respect be considered delivery on time. If the barrier to delivery can be expected to last for more than 12 weeks, both AC and the buyer shall be entitled to cancel the agreement without being considered in default.

### 6 PAYMENT/RESERVATION OF PROPERTY

- 6.1 The terms of payment shall be net cash, unless otherwise agreed.
- 6.2 In case of late payment, the purchase amount shall carry interest at 1.5% per month or fraction thereof.
- 6.3 The products delivered shall remain AC's property until payment of the full amount has been made, including interest and costs incurred.
- 6.4 Complaints regarding deliveries shall not entitle the buyer to withhold payment for deliveries already made, and consequently the buyer's withholding of amounts due shall be considered default.
- 6.5 Does the buyer have a claim which can be set off against the purchase price the buyer is only entitled to set off after AC's prior written consent.

### 7 LIABILITY FOR DEFECTS

- 7.1 The buyer shall check and examine the supply immediately on receipt. In case of defective delivery, AC shall be informed in writing immediately. The buyer shall not later be entitled to claim defects which were or ought to have been discovered through such examination. This shall also apply if the buyer does not immediately complain about hidden defects discovered at a later date.
- 7.2 AC has the right to remedy any defects which are due to defects in materials and/or the manufacturing by/of the delivered products. Remedying shall either be in the form of delivery of new products or, at AC's option, by repair.
- 7.3 If replacement or repair will lead to disproportionate costs, AC shall, however, be entitled instead to grant a proportional reduction in the purchase amount corresponding to the decrease in value of the delivered.
- 7.4 AC's liability for defects is always limited to either after AC's own choice to make replacement, repair or to grant the buyer a proportional reduction in the purchase amount. The buyer has no other remedies according to violation against AC.
- 7.5 In connection with repair and replacement, the buyer shall on their own account make sure that the defective product is made available to AC at AC's place of business. Returning of the defective product and forwarding of a new or repaired product to the buyer shall be made at the buyer's expense and risk. Furthermore, labour costs and other consequential costs are not included in AC's obligations towards the buyer.
- 7.6 Components replaced shall belong to AC.
- 7.7 AC's liability shall only cover defects discovered within 36 months from AC's delivery to buyer, unless AC regarding specific parts of the product in general has undertaken liability for a longer period of time. Such longer period can never exceed 120 months from AC's delivery to buyer. AC's obligations shall lapse if the buyer does not complain within 8 days from the date when the defect was or ought to have been discovered.
- 7.8 AC cannot in any case be ordered to cover consequential damage, liquidated damages, day fines, operating loss, time loss, loss of profits, or any other indirect loss, and AC shall not be liable for any consequential loss and costs of demounting and remounting the objects in which the product sold may have been integrated.
- 7.9 AC's liability shall in no case exceed an amount corresponding to the invoice value exclusive of VAT for the defective product.
- 7.10 The buyer shall not remove the enclosed manual from the product. The buyer shall in no circumstances change or remove labelling regarding capacity, warnings and serial number on the product.
- 7.11 Changes to or intervention in the product sold without AC's written consent shall release AC from any liability for the product.

### 8 PRODUCT LIABILITY

- 8.1 AC shall be liable for injury only to the extent which is a consequence of mandatory law.
- 8.2 AC shall not be liable for damage to real property and goods belonging to the buyer or a third party or damage which occur while the products delivered are in the buyer's possession.
- 8.3 AC shall not be liable for damage to products made by the buyer or products in which the buyer's products are included, or for damage to real property or goods caused by the buyer's products as a consequence of AC's supply.
- 8.4 AC shall in no case be liable for consequential damage, liquidated damages, day fines, operating loss, time loss, loss of profits, or any other indirect loss.
- 8.5 To the extent that product liability is imposed on AC towards a third party, the buyer shall be obliged to indemnify AC to the same extent as AC's liability is limited as mentioned above.
- 8.6 If a third party makes a claim for product damage, AC shall immediately be informed. The buyer shall be obliged to accept legal action against them at the court or arbitral tribunal dealing with claims for compensation put forward by a third party against AC because of damage or loss claimed to have been caused by the supply.

### 9 PARTIAL INVALIDITY

- 9.1 If one or more paragraphs of these terms of delivery is declared invalid, illegal or unenforceable none of the remaining paragraphs validity, legality or feasibility affected or impaired thereof.

### 10 GOVERNING LAW AND VENUE

- 10.1 Any dispute between the parties shall be settled according to Danish law, with the exception of Danish rule of private international law. Any dispute shall be settled at the Court in Viborg which is the only proper venue.



**AC Hydraulic A/S**

Fanøvej 6 • DK-8800 Viborg • Tél. +458662 2100 • Fax +45 8662 2988  
E-mail : sales@ac-hydraulic.dk • www.ac-hydraulic.com